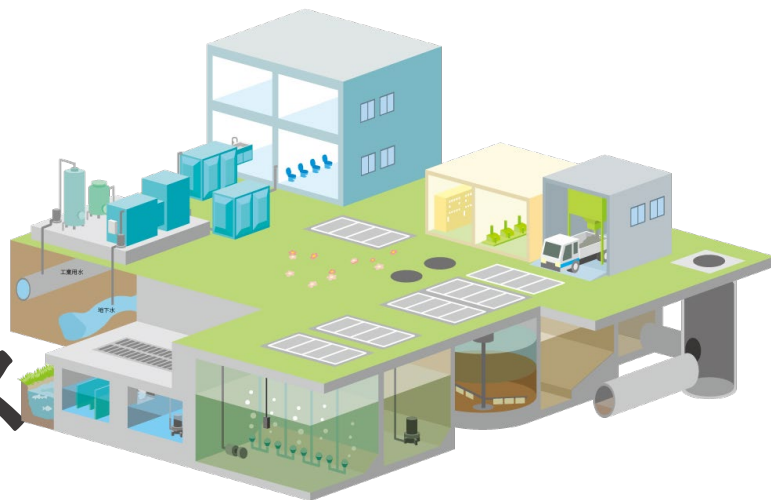


排水処理施設担当者向け

属人化をカバーし、トラブルを事前に防ぐ

排水処理施設の 維持管理サービス



Copyright © AZUMA INDUSTRY inc.

排水処理施設 維持管理サービスとは

定期点検から
マニュアル作成まで
ご希望に沿った
サービスをご提案



現状課題のヒアリング

お客様の悩みを聞き、現状の課題を見える化します。



水質調査

曝気槽、沈殿槽など各処理水の水質を調査します。
※水質汚濁防止法など水質基準を遵守



メンテナンス項目の選定

処理水の状態から、お客様に合ったメンテナンス項目を選定します。



ベストプランをご提案

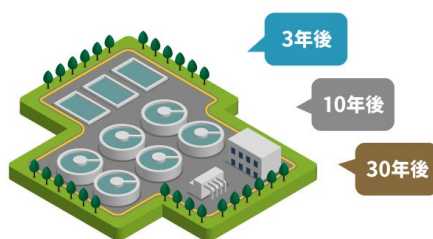
複数の定期点検プランを提示し、お客様の希望に沿ったお仕事をさせていただきます。

こんな課題ありませんか？



前任者からの 引継ぎ不足

排水処理の担当者が変わったが前任者からの引継ぎ情報が少なく、今の維持管理方法や排水の水質が正常なのか判断ができない。



長期の維持管理 プランを立てたい

自社の排水処理施設の老朽化や設備劣化があり、長期の維持管理プランを立てたいが、担当に知識が無くどうすれば良いか分からない。



水質超過の リスク保有

処理水の水質が不安定で、基準を超過しそうな数値がでることがある。

東産業の「維持管理」なら

「営業担当者」と「メンテナンス担当者」による
綿密なヒアリングを元に、お客様に合った維持管理プランをご提案します。



前任者からの
引継ぎ不足

現状をヒアリング
し、必要なら
マニュアル化を
実施



長期の維持管理
プランを立てたい

現状を確認・診断
し、**長期の修繕
計画**を立て、管理
者様へご提案



水質超過の
リスク保有

安定しない水質の
原因を調査し、水温・
Ph・硝酸など、多角的
な視点で根本的な
改善を目指します

東産業の「維持管理サービス」を導入するメリット

点検から補修まで排水処理施設全体を一元管理できます

知識向上と 管理者の育成

ご希望の場合はマニュアルを作成します。
これにより、従業員の知識向上及び属人化の防止に繋がります。

長期計画で 労力・時間の削減

長期的な修繕・予算計画を立てることで、管理部門の理解も得やすく、お客様の労力削減に繋がります。

排水基準を満たし 法律を順守した運営

それぞれの企業に合わせた物質の適正処理を実施し、水質汚濁防止法で定められている基準を満たします。

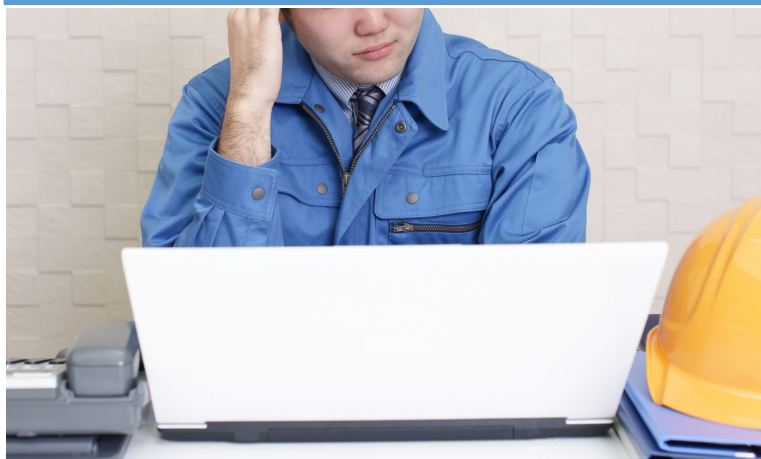
事例1：後任者へのメンテナンス引継ぎサポート



後任者への担当引継ぎのサポート

安定した施設運用が可能

導入前の課題



- 前任者からの引継ぎ内容が不足していて、維持管理方法や水質の状態を正常に判断できない

導入後の効果

点検確認書の作成

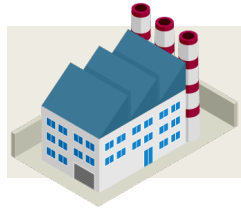
PAC注入設備

点検基準表の作成

緊急時対応マニュアルの作成

- 現状をヒアリングし、問題の洗い出し
- マニュアルを作成し、担当者に共有することで属人化を防ぐ

事例 2 : 中～長期を見据えた維持管理計画のご提供



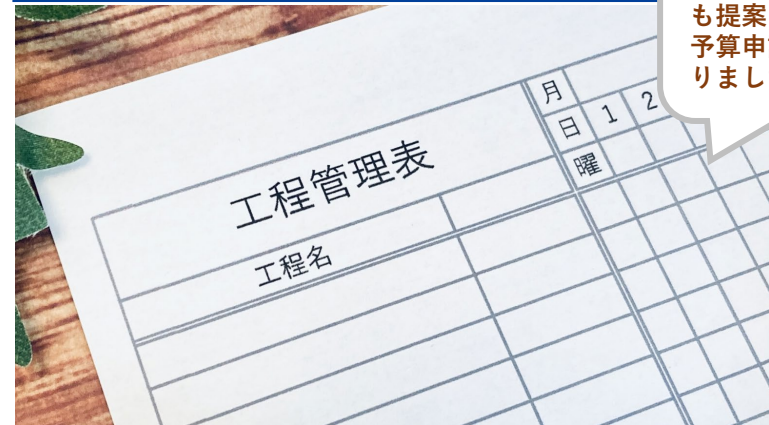
J社様

排水処理施設の老朽化に伴う中長期修繕計画をサポート

導入前の課題



導入後の効果



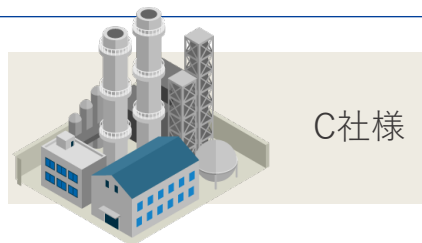
お客様の声

定期的な維持管理以外に、修繕計画も提案してくれて予算申請が楽になりました！

- 自社の排水処理施設に劣化が目立ち始めたが、どこから手を付けたら良いかわからない

- 劣化度合いを一覧に集約し計画的な修繕が可能に
- 短期修繕ではなく、長期修繕の計画にしたことでランニングコストが削減できたのであればそれを記載

事例3：定期点検のご提供



定期的な点検でBCP対策

導入前の課題



- トラブルがあつてからの事後対応が常態化していた
- 施設運用に関する疑問があつても放置していた

導入後の効果



安定した
施設運用
が可能

- 点検時に機器の劣化などを発見し、事前にトラブルを回避できる
- 日常の運転管理に関してもアドバイスがあるので本質を捉えた維持管理が可能になった



定期点検項目例

Aプラン

社内引継ぎ支援

約100万円

- ✓ 現地確認 10回
- ✓ 書類作成
 - ・ 日常点検票
 - ・ 施設配置図・フロー図
 - ・ 各槽の品質確認書
 - ・ 各槽の判断基準書

Bプラン

修繕計画立案に向けた
施設現状調査

約200万円

- ✓ 水質測定
- ✓ 機器調査
 - ・ 電流値、絶縁抵抗値
 - ・ 外観目視
- ✓ 槽内調査
 - ・ 中性化試験（各槽）
- ✓ 修繕計画表

Cプラン

排水処理施設維持管理

4万円~/月額

- ✓ 点検回数 1回/1か月
- ✓ 活性汚泥処理
 - ・ 現地水質確認
 - ・ 各槽状況確認
 - ・ 運転調整
 - ・ 機器類数値測定
 - ・ 修繕計画立案

※排水処理施設の規模・状況によって料金は異なります。詳しくは担当者までご相談ください。



選ばれる理由

有資格者による 営業&現場作業



水質関係第1種公害防止管理者、
1級・2級管工事施工管理技士
などの資格保有者がメンテナンス
を実施しますので、修繕立案
も可能です。

実績に基づいた 知識と技術



排水処理施設の修繕及びその
他実績年間/約500件と、多
数の実績があります。

多角的な視野でさまざまな プランをご提案



複数の提案を行うことで、
お客様の状況に合わせた対
応をいたします。

ご利用の流れ



お問い合わせ

まずは059-332-2324へお問い合わせください。
ご相談内容を確認の上、営業担当者よりご連絡いたします。



ヒアリング

お客様の現状や課題案を営業担当者がヒアリングいたします。
打合せの日時についてご連絡をいたします。



プランのご提案

ヒアリングした内容をもとに、維持管理プランを複数提案いたします。



維持管理プランの 導入

提案プランをもとに、よりお客様に添った維持管理内容を詰めていきます。



維持管理結果共有

定期的な点検に加え、機器の劣化や不具合など異変は常にお客様へ情報共有します。
また、排水処理施設の管理に関する疑問への回答やアドバイスも行います。

よくこんなお言葉をいただきます



予算がない、
取りにくい

ご安心ください！

現場を確認・診断し、**長期の修繕計画**を立て、**管理者様への提案内容のご相談**に乗らせていただくことで、**予算確保のお手伝い**ができます。



必要と感じない
(問題と思わない)

正常な維持管理をしないままだと水質の悪化に繋がります。工場の正常な稼働のためには、**排水を基準値内に収める必要**があります。基準値を満たしていないと行政から指導が入るうえ、企業イメージの低下に繋がりがねません。



今の担当者が
いるから...

現状のヒアリングを行い、必要であれば**マニュアル化しながら維持管理**を行います。属人化を防ぎ、担当者への負担を軽減します。



私たちのミッション

当社はSDGsの6番目の目標である
「安全な水」を維持保全することを
事業の核としています。

ブランドコンセプト「見えない、だから、こだわる。」
私たちは、見えないところ（排水）も妥協しません。
見えないところこそ、こだわる姿勢を大切にして、
見えるところ同様、質の高い仕事をしていきます。そして

水処理エンジニアとして、『真の課題解決』を提供し続けます。



見えない、だから、こだわる。



- 排水処理メンテナンス・コンサルティング
- 下水管・雨水管の調査・補修
- 職場環境の設備改善、土木一般
- 浄化槽・貯水槽・グリーストラップのメンテナンス
- 工事現場の安全管理や作業効率化商品の開発
- 注文住宅、リフォーム、ハウスクリーニング、不動産

所在地

[本社] 三重県四日市市野田一丁目8番38号

拠点

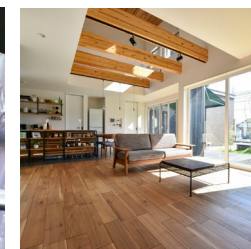
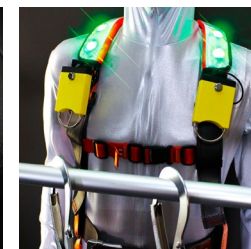
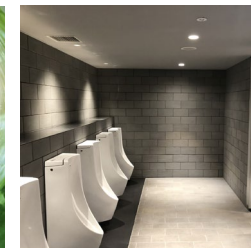
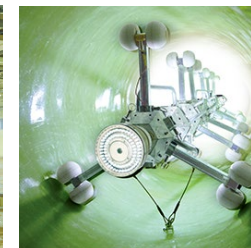
[名古屋営業所] 愛知県名古屋市千種区内山3丁目10-17
今池セントラルビル3階 D室 ほか

資本金

3,000万円

創業

1964年 1月 4日



無料相談受付中

排水処理施設の維持管理について相談したい、水質改善、設備補修などにお困りの方はお気軽にお問い合わせください。

電話でのお問い合わせ



059-332-2324

営業時間 | 8:00 ~ 17:00

定休日 | 日曜・祝日、年末年始休暇

HPからお問い合わせ

お問い合わせフォーム



四日市 東産業

検索

<https://www.azuma-mie.co.jp/contact/>

資料請求もできます

