

排水処理にまつわるお悩みを解決します！

# 排水処理施設 トータルサポート

維持管理 / 支援 / 更新・修繕工事 / 新設・増設工事

業務一覧パンフレット



見えない、だから、こだわる。

 株式会社東産業

# 維持管理 業務



～ 排水処理施設の一元管理 ～



機器点検から水質管理まで施設のトータルメンテナンスを実現！

排水処理施設の安定的な運用を行うために、定期的な保守点検の実施や維持管理計画などを提案します。

お客様の施設に合わせた管理を行います。

## 業務範囲

### ■排水処理施設の維持管理業務（保守点検、清掃）

- ・排水処理施設設備の動作確認
- ・水質調査
- ・機器の点検、調整



## 課題とご提案

- 自社の排水処理施設の維持管理を委託したい

メンテ  
ナンス



豊富な排水処理知識で  
維持管理を一元化

施設全体や状況を見て、最適な維持管理を行います。  
急なトラブルにも専門のスタッフが迅速に対応します。

- 排水処理にかかるランニングコストを削減したい



お客様のご要望に  
合わせた提案 & 管理

お客様の排水処理施設全体の使用状況や機器の状態、今後の事業拡大についてヒアリングし、様々な管理方法をご提案します。

- 処理水の水質が不安定で基準超過のリスクがある



排水基準を満たし  
法律を順守した運用

安定しない水質の原因を調査し、原因物質を適正に処理します。  
水質汚濁防止法で定められている基準を満たします。

## ■長期の維持管理プランもお任せください

短期的な維持管理だけでなく、各設備の経年に合わせて長期的な修繕・更新計画をご提案します。



## 緊急トラブル 駆け付けます！

万が一、急なトラブルが発生した場合でも専門スタッフが迅速に問題を解決します！  
また、メンテナンス時に異常を早期発見し、トラブルを未然に防ぐためのサポートをさせていただきます。



お役立ちコラム公開中！

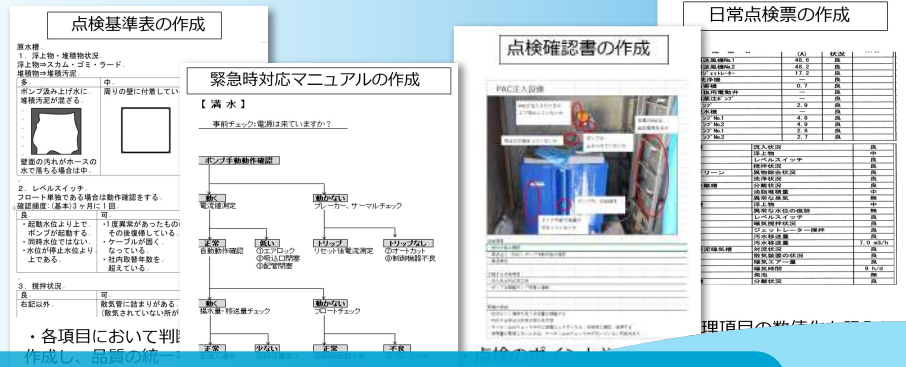


<https://www.azuma-mie.co.jp/column/>

排水処理施設に関するコラムも多数発信しています！ぜひご覧ください！

# 支援業務

～ 属人化からの脱却～



お客様ご自身で維持管理がスムーズに実施できるようサポート

施設ご担当者様向けの維持管理マニュアルを作成することで知識の属人化を防ぎ、ご担当者様の知識向上とともに管理者の育成にも貢献します。

## 業務範囲

### ■排水処理施設の維持管理業務支援

- ・排水処理施設維持管理プラン作成
- ・維持管理マニュアル作成



## 課題とご提案

- 前任者からの引継ぎ不足で適切な維持管理ができない



### 知識向上と管理者の育成

ご担当者様の業務引継ぎをサポートします。ご希望の場合はマニュアル作成も行います。これにより従業員の知識向上及び属人化の防止につながります。

- 施設の老朽化や劣化に伴い長期維持管理プランを立てたい



### 長期計画で 労力・時間の削減

専門スタッフが現状調査から長期的な維持管理計画をご提案します。予算計画を立てることで、管理部門の理解も得やすく、お客様の労力削減につながります。

- 排水処理に関する知識が不足したまま管理している



### 排水処理の勉強会を アウトソーシング

排水施設管理担当者の知識不足を解消することができます。また管理者の後継者育成、社員教育にも役立てていただけます。

## 実績紹介

### 導入事例

## 後任者へのメンテナンス引継ぎサポート



### 導入前の課題

前任者からの引継ぎ内容が不足しており、維持管理方法や水質の状態を適切に判断できずにいました。



### 導入後の効果

- ・現状のヒアリングで問題の洗い出しを行いました。
- ・マニュアルを作成し、ご担当者様に共有することで属人化の防止につながりました。

# 更新・ 修繕工事

～ 維持管理コスト削減 ～

## 機器や設備更新で排水処理施設の機能維持を実現！

排水処理施設の機能維持と安定的な運用を行うために、設備・機器の更新工事、補修工事をご提案します。

### 業務範囲

#### ■排水処理施設 設備工事

- 各種機器の取替、補修（設備診断、洗浄、補修工事、オーバーホールなど）
- コンクリート槽防食ライニング ●濾過装置及び活性炭装置 改修工事 ●脱水機 改修工事

#### ■電気配線工事

- ケーブル取替え、盤内機器の制御変更



### 課題とご提案

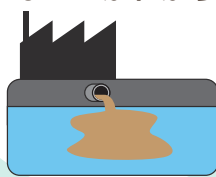
- 排水処理施設の老朽化により、機器の故障が生じている



#### 施設内の故障箇所を調査し、トラブル解決

施設内の機器をくまなく調査します。状況をお客様に共有し、条件に合った補修プランをご提案します。早期トラブル発見で、施設内の機能維持を行います。

- 放流水の水質が悪化したが、どうすればいいかわからない



#### 水質・臭気改善も含めた提案・施工

機器修繕や、運転方法の変更など、排水の適正処理につながる解決策をご提案します。近隣住民の方に安心していただける事業所となるようサポートします。



### 実績紹介

#### 各種更新工事

##### ■制御盤更新工事

定期的な設備診断で、更新工事を実施。施設の安定稼働で放流水質を適正に保つことができます。



劣化した制御盤はあらゆるトラブルを引き起こします。点検窓でスイッチを見やすくし、警報装置設置でトラブルに早期対応できるようになりました。

##### ■脱水機設置工事

排水成分、汚泥性質にあったものを選定し、コスト削減につながる脱水機を設置。



脱水機に関するコラムはこちら



# 新設・増設工事



～ 条件に合わせた施設をご提案 ～

## 条件に合わせた排水処理施設の設計・施工を行います！

放流される排水の水質、使用水量、設置場所・面積などに応じた適切な排水処理施設をプランニングします。



### 業務範囲

#### ■排水処理施設 設計・施工 (新設・増設)

【対象施設】食品工場、ゴム工場、繊維工場、薬品工場、塗装工場など

#### ■設備工事

- 工場排水処理施設 新設・増設工事
- 制御盤の設計・施工
- 濾過装置及び活性炭装置設置工事 ●脱水機設置工事

#### ■電気配線工事

- 排水処理施設設計・施工、電気配線設計・施工



## 課題とご提案

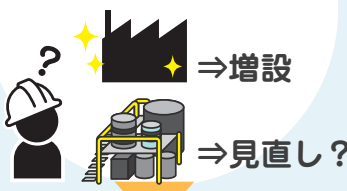
- 工場新設に伴い、新しく排水処理施設も設置したい



### 条件に合わせた 処理施設の提案・施工

営業所の新設や放流水の増加など、お客様の施設全体や排水条件に合わせた処理施設をご提案します。

- 工場増設に伴い、排水処理施設の見直しが必要か知りたい



### 現状の処理能力を把握し 状況に合った対策をご提案

排水処理施設の処理能力を把握し、増設後でも対応可能か調査を行います。結果をもとに増設や更新など必要に合わせ、ご提案します。

- 長期使用により機器が劣化し処理がうまくいかない



### 調査を行い、施設に 合わせた施工をご提案

排水処理や井水処理の処理能力向上のために、濾過装置などの設置や改修工事、排水汚泥に適した新しい脱水機の設置などを行います。

## 実績紹介

### 排水処理施設新設工事



施工前



施工後

放流水質についてのご相談があり、当社が提案した内容とコスト面が決め手となり、ご依頼いただきました。(水質の改善、コスト削減)

適正な排水処理施設を設置することによって数値基準値内で放流できるようになりました。分析結果は証明書を発行し、お客様にご報告しました。



施工前



施工後

新工場増設に伴う排水処理のご相談をいただきました。課題解決につながる施設を提案し、排水処理施設新設のご依頼をいただきました。

製造に伴う排水を加圧浮上を用いて処理しています。処理水は一部再利用しています。維持管理しやすいよう、お客様と協議しながらの施工となりました。

## ■ 会社概要

社名	株式会社 東産業
役員	代表取締役 木室 浩一
役員	取締役社長 伊藤 貴哉
創業	1964年1月4日
資本金	3,000万円
社員数	133名 (男72名・女61名)
売上	26億3,867万円 (2022年度)

## ■ 営業所案内

本社	〒510-0815 三重県四日市市野田一丁目8番38号 TEL (059) 332-2323 FAX (059) 332-2301
名古屋営業所	〒464-0075 愛知県名古屋市中種区内山3丁目10-17 今池セントラルビル3階D室 TEL (052) 829-1115 FAX (052) 829-1116
伊賀営業所	〒518-0809 三重県伊賀市西明寺2223 TEL (0595) 21-7765 FAX (0595) 21-7784

## ■ 取得資格

### 上下水

給水装置工事主任技術者  
給水装置工事配管技能者  
貯水槽清掃作業監督者  
日本下水道事業団技術検定 第3種技術検定  
下水道管理技術認定(管路施設)  
下水道管理技術認定(処理施設)  
下水道管路管理主任技士  
下水道管路管理総合技士  
下水道排水設備工事責任技術者  
下水道管路管理専門技士(清掃・調査・修繕)  
1級管工事施工管理技士  
2級管工事施工管理技士  
オメガライナー工法施工管理技士  
EPR工法技術施工認定  
光硬化工法監理技術者  
SPR工法施工監理技術者  
コンクリート防食技士

### 浄化槽

浄化槽管理士  
浄化槽技術管理者  
浄化槽設備士  
し尿・汚泥再生処理施設技術管理士

### 工事

1級土木施工管理技士  
2級土木施工管理技士  
第一種電気工事士  
第二種電気工事士  
2級電気工事管理技士

### 建築

1級建築施工管理技士  
1級建築士  
2級建築士  
1級技能士 配管 (建築配管作業)  
建設業経理士 2級  
建築物排水管清掃作業従事者  
建築物環境衛生管理技術者

### その他

一般毒物劇物取扱者  
技術士 (第二次試験/衛生工学)  
水質関係第1種公害防止管理者  
監理技術者  
宅地建物取引士

### 水処理事業



排水処理メンテナンス・コンサルティング

### 上下水道事業



下水管・雨水管の更生・補修工事

### 土木建設事業



職場環境の設備改善、土木一般

### 住環境事業



浄化槽・貯水槽・グリーストラップの維持管理

### 商品開発事業

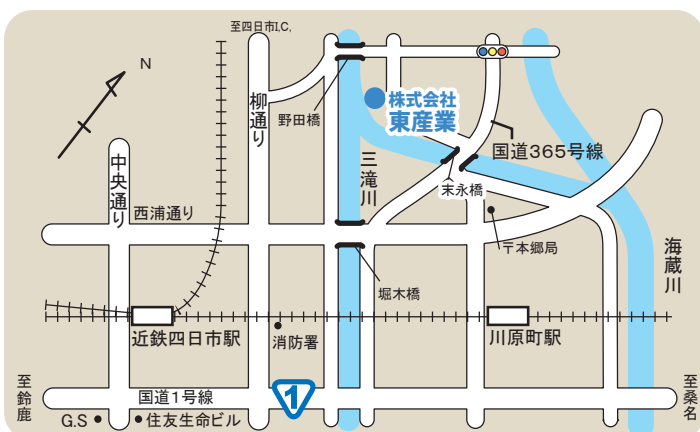


工事現場の安全管理や作業効率化商品の開発

### 住空間事業



注文住宅、リフォーム、ハウスクリーニング、不動産



見えない、だから、こだわる。

 株式会社 東産業



TEL 059-332-2324 FAX 059-332-0818

〒510-0815 三重県四日市市野田一丁目8番38号

<https://www.azuma-mie.co.jp/> 