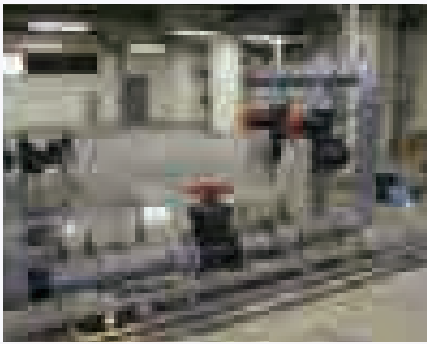


「水」で暮らしを支えます。



東産業ができること

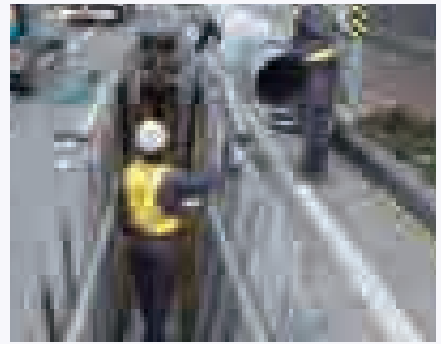
水処理



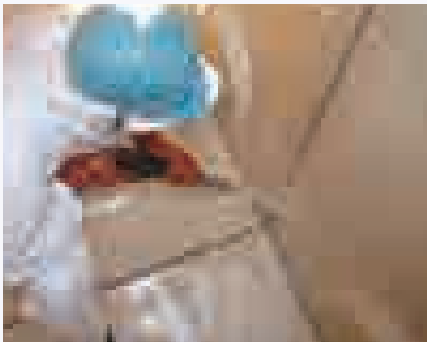
上下水道



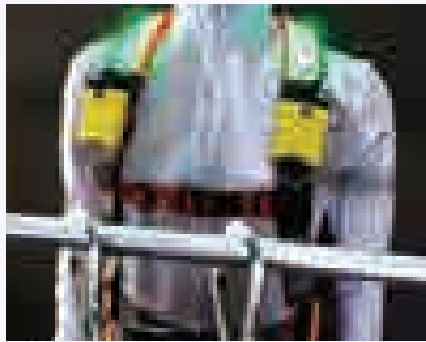
土木建設



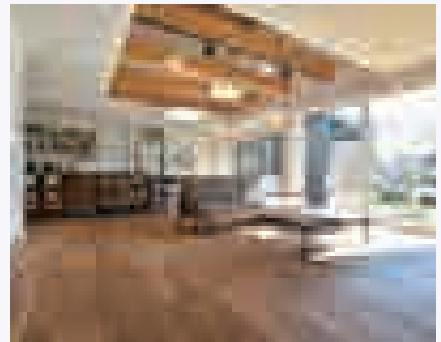
住環境



商品開発



住空間



■取得許可

産業廃棄物収集運搬業

三重県、岐阜県、愛知県、滋賀県

一般廃棄物収集運搬業

四日市市、菰野町

浄化槽清掃業

四日市市、菰野町

浄化槽保守点検業

三重県、四日市市

電気工事業

三重県

一般建設業許可

国土交通大臣許可

電気、管、とび・土工、舗装

下水道排水設備工事指定業者

四日市市、菰野町、鈴鹿市、桑名市、津市、いなべ市、松阪市、名張市、伊勢市、東員町、亀山市、朝日町

指定給水装置工事業者

四日市市、菰野町、鈴鹿市、桑名市、津市、いなべ市、亀山市、松阪市、伊賀市、川越町、東員町、朝日町、弥富市

特例浄化槽工事事業者

三重県、愛知県

特定建設業許可

国土交通大臣許可

土木、建築、大工、左官、石、屋根、鋼構造物、タイル・れんが・ブロック、鉄筋、しゅんせつ、板金、ガラス、塗装、防水、内装仕上、熱断縁、建具、水道施設、解体、機械器具設置

下水道管路管理業、建築物飲料水貯水槽清掃業、毒物劇物一般販売業、毒物劇物製造業、宅地建物取引業、一級建築士事務所登録

■関係団体

公益社団法人 日本下水道協会、公益社団法人 日本下水道管路管理業協会、一般社団法人 三重県産業廃棄物協会、三重県環境整備事業協同組合、クリスタルライニング工法協会、光硬化工法協会、MR2工法協会、日本SPR工法協会、EPR工法協会、アイスピグ中部地域協会、社団法人 三重県管工事工業協会、NS-R工法協会、日本スナップロック協会

■私たちが大切にしている考え

ブランドコンセプト

見えない、だから、こだわる。

私たちは見えないところも妥協しません。

見えないところこそ、こだわる姿勢を大切に、

見えるところ同様、質の高い仕事をしていくことを表現しました。

東産業公式キャラクター「アズワン」

水面下の見えないところで一生懸命泳いでいる姿が東産業の社員が見えないところもひたむきにこだわって仕事をする姿と似ているため、白鳥のキャラクターである「アズワン」が誕生！



■取得資格

上下水

給水装置工事主任技術者
給水装置工事配管技能者
貯水槽清掃作業監督者
日本下水道事業団技術検定第3種技術検定
下水道管理技術認定(管路施設)
下水道管路管理主任技士
下水道管路管理総合技士
下水道管路管理専門技士(清掃・調査・修繕・改築)
下水道排水設備工事責任技術者
1級管工事施工管理技士
2級管工事施工管理技士
下水道管路更生管理技士 SPR工法
下水道管路更生管理技士 EPR工法
下水道管路更生管理技士 オメガライナー工法
下水道管路更生管理技士 シームレスシステム工法
コンクリート防食技士

浄化槽

浄化槽管理士
浄化槽技術管理者
浄化槽設備士
し尿・汚泥再生処理施設技術管理士

工事

1級土木施工管理技士
2級土木施工管理技士
第一種電気工事士
第二種電気工事士
2級電気工事管理技士

建築

1級建築施工管理技士
1級建築士
2級建築士
1級配管技能士
建設業経理士 2級
建築物排水管清掃作業従事者
建築物環境衛生管理技術者

その他

一般毒物劇物取扱者
水質関係第1種公害防止管理者
監理技術者
宅地建物取引士

■取引先

三重県、四日市市、菰野町、桑名市、鈴鹿市、津市、伊賀市、伊勢市、名古屋市、土岐市、他県内、近県各市町村、四日市港管理組合、三重県下水道公社、三重県立総合医療センター、味の素(株)、井村屋(株)、イオンディライト(株)、石原産業(株)、(株)エクセディ、(株)ENEOSマテリアル、(株)LIXIL、(株)デンソートリム、MHIファシリティアサービス(株)、鹿島建設(株)、水質源機構、県内各JA、大成建設(株)、太陽化学(株)、大和ハウス工業(株)、キオクシア(株)、東ソー(株)、中日本高速道路(株)、日本板硝子(株)、富士電機(株)、三菱ガス化学(株)、高純度シリコン(株)、ロート製薬(株)、TOYO TIRE(株)、他民間企業多数

ABOUT US

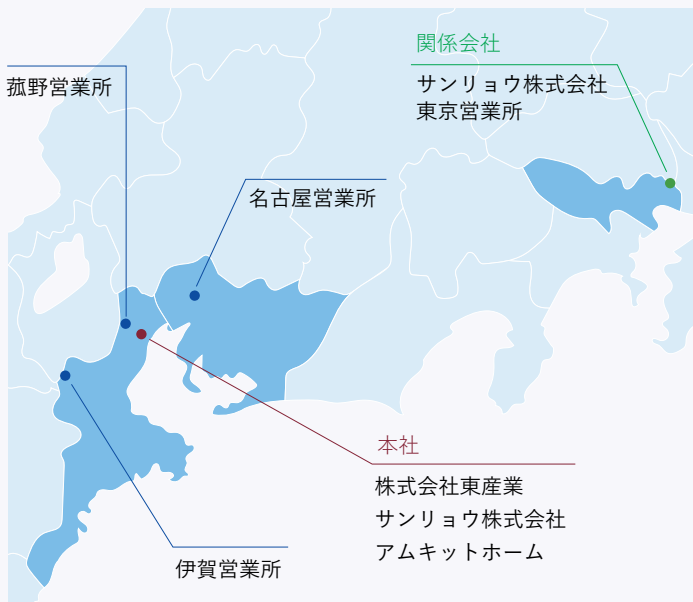
■会社概要

※2023年12月現在

社名	株式会社 東産業
代表者	代表取締役 木室 浩一
社長	取締役社長 伊藤 貴哉
創業	1964年 1月 4日
資本金	3,000万円
社員数	133名（男73名・女60名）
売上	26億3,867万円（2022年度）

■拠点・関係会社

本社	〒510-0815 三重県四日市市野田一丁目8番38号 TEL (059) 332-2323 FAX (059) 332-2301
菰野営業所	〒510-1253 三重県三重郡菰野町大字潤田字大工垣内835-7 TEL (059) 394-3294
伊賀営業所	〒518-0809 三重県伊賀市西明寺2223 TEL (0595) 21-7765 FAX (0595) 21-7784
名古屋営業所	〒464-0075 愛知県名古屋市千種区内山3丁目10-17 今池セントラルビル3階 D室 TEL (052) 829-1115 FAX (052) 829-1116



■アズマグループ



サンリョウ株式会社

本社	〒510-0815 三重県四日市市野田一丁目8番38号	TEL (059) 332-3522	FAX (059) 352-3398
東京営業所	〒125-0052 東京都葛飾区柴又 6丁目31-6	TEL (03) 6423-9575	FAX (03) 6423-9576
名古屋営業所	〒464-0075 愛知県名古屋市千種区内山3丁目10-17 今池セントラルビル3階 D室	TEL (052) 829-1101	FAX (052) 829-1118



アムキットホーム

本社	〒510-0815 三重県四日市市野田一丁目8番38号	TEL (059) 330-4410	FAX (059) 330-4411
モデルハウス	〒510-0007 三重県四日市市別名1丁目1-19		

■沿革

1964年	四日市市采女町にて木室政義 資本金200万円にて個人会社東産業を設立 浄化槽維持管理業務開始 産業廃棄物収集運搬業務開始
1965年	管清掃業開始
1966年	法人設立「有限会社東産業」を設立
1970年	設備工事業務開始
1972年	浄化槽施工業務開始
1973年	排水設備業開始（四日市市排水設備工事業者指定） 水処理設備施工業務開始
1977年	土木工事・管工事・ビル管理業務開始
1978年	株式会社東産業に組織変更 資本金1,000万円に増資
1979年	水処理施設設計施工業務開始
1980年	木室啓治 代表取締役就任 創業者 木室政義 会長就任
1981年	パイプライン工事業務開始
1987年	管内TVカメラ調査業務開始
1989年	各種工法下水管渠更新・更生工事業務開始 菰野営業所開設
1991年	資本金3,000万円に増資
1997年	現所在地に新社屋竣工
2005年	名古屋営業所・伊賀営業所開設 東グループ「サンリョウ株式会社」設立
2007年	木室啓治 代表取締役会長就任 木室浩一 代表取締役社長就任
2012年	住宅事業業務開始（アムキットホーム）
2013年	建築工事業務・指定管理業務開始
2017年	「みえ生物多様性パートナーシップ協定」締結
2019年	木室啓治 取締役辞任 相談役就任
2020年	一級建築士事務所「風木楼建築設計」設立
2022年	木室浩一 代表取締役就任 伊藤貴哉 取締役社長就任

■ トップメッセージ



弊社はSDGsの6番目の目標である「安全な水」を維持保全することを事業の核にして時を刻んできました。



この事業を推進していくためには、お客様の水環境に対する高い見識並びに関心が必要不可欠です。

これがSDGs12番目の目標「つかう責任」となるものですが、私たちの訴求も環境の変化と共に徐々に受け入れてもらえるようになってきました。その良き変化を絶やすことのないよう私たちは努力し続けていきます。



SDGs8番目の目標「働きがいも経済成長も」は、弊社最大のテーマです。すべての事業の中心に社員がいます。技術力・技能を始めお客様応対力などは機械化やマニュアル化などでは補いきれません。

働く一人ひとりが人間力を高め続けていかなければお客様満足を得られ続けることはできない事業構造なのです。

私たちはこの真実に誇りをもって、これからも会社自体を変革していくと共に自らを鼓舞し、歩み続けて行きたいと思えます。

株式会社 東産業
代表取締役

木室浩一



事業部制によるワンストップサービス

1

水処理事業

- 排水処理施設維持管理
- 水質改善・アドバイザー業務
- 運転管理業務
- 社員教育・勉強会開催
- 機器類劣化診断・更新工事
- 処理施設設計・施工
- 中水処理施設維持管理
- 上水処理施設維持管理

2

上下水道事業

- 下水・上水道維持管理業務
- 埋設物調査診断
- 管内カメラ調査
- BCP対策（空洞化対策等）
- アイスピグ洗浄
- 管内更生工事・防食ライニング

3

土木建設事業

- 土木・管工事
- 職場の衛生環境改善業務
- 浄化槽設置工事
（掘削・配管工）
- 事務所・トイレリフォーム
- 環境配慮施工（SDGs対策）
- 衛生器具取替工事
- 空調・消防・建築施設更新
- 下水切替・給排水設備更新

4

住環境事業

- 貯水槽清掃・修繕・更新
- グリーストラップ清掃
- 污水管・排水管高圧洗浄
- ピット清掃・浚渫工事
- 浄化槽維持管理
- 機器修繕・更新
- 産業廃棄物収集運搬業務
- つまり抜き・薬品洗浄
- アイスピグ洗浄

5

商品開発事業

- サンラップ（止水シート）
- ボックスウォール（止水板）
- シュート
（ポンプつまり防止装置）
- マンホールバリケード
- ダブルステップ
（マンホール専用作業用足場）

工事現場の安全管理や
作業効率化商品の開発

6

住空間事業

- 注文住宅
- リフォーム
- つまり抜き
- 水漏れ
- ハウスクリーニング
- 不動産



施工する地域や条件によって施工価格が変わるため、まずはお見積り依頼をお願いいたします。

お問い合わせ電話番号



059-332-2324

CONTENT

水処理事業

排水処理施設維持管理
アドバイザー業務
ろ過機維持管理
脱水機維持管理
排水処理設備工事
排水処理施設防食ライニング工事

排水処理施設設計・施工
薬品提案
仮設汚水膜処理システム

P13

上下水道事業

減災調査
1.カメラ調査
2.空洞調査
3.超音波調査
4.劣化診断
5.中性化試験
6.誤接続調査

管きょ更生工事
1.オメガライナー工法
2.アルファライナー工法
3.SPR工法
4.EPR工法
排水管防食ライニング工事
アイスピグ洗浄

P19

土木建設事業

職場環境改善工事(トイレ新設・更新工事)
1.和式から洋式へ
2.小便器
3.自動水栓
4.擬音装置
5.床・壁紙
6.天井・照明

給水ポンプ工事
貯水槽新設・更新・修繕工事
下水道本管敷設工事
浄化槽入替・新設工事

P25

住環境事業

排水ピット・ポンプ槽清掃
水路・側溝清掃
浚渫(しゅんせつ)
埋設管・下水道管内清掃
排水管高圧洗浄
グリーストラップ清掃

貯水槽・貯湯槽清掃
給水管薬品防錆洗浄
クーリングタワー洗浄
ろ過循環装置配管洗浄
排水管薬品洗浄

小型合併処理浄化槽維持管理
合併処理浄化槽維持管理
ろ過・活性炭装置維持管理
ポンプ設備点検

P31

商品開発事業

止水シート「SANWRAP」
止水板「Boxwall」
ポンプつまり防止装置「SHOOT」
録音式人感センサー「SPEAKMAN」
安全帯フック使用の見える化「MITEL」
安全帯フック使用の見える化「M2」

マンホール転落防止仮蓋 「HOLE GUARD」
マンホールバリケード「MANBARI」
マンホール作業用足場 「DOUBLE STEP」

P37

住空間事業

注文住宅 新築工事
大規模木造建築 新築工事
リフォーム
ハウスクリーニング
水漏れ
つまり抜き

P43

工場

上水設備

アイスピグ洗浄
貯水槽新設・更新・修繕工事
貯水槽・貯湯槽清掃
給水管薬品防錆洗浄
クーリングタワー洗浄
水漏れ

浄化槽

浄化槽入替・新設工事
小型合併処理浄化槽維持管理
合併処理浄化槽維持管理
ポンプ設備点検

排水処理施設

排水処理施設維持管理
アドバイザー業務
ろ過機維持管理
脱水機維持管理
排水処理設備工事
排水処理施設防食ライニング工事
排水処理施設設計・施工
薬品提案
仮設汚水膜処理システム

下水管路

減災調査
・カメラ調査
・空洞調査
・超音波調査
・劣化診断
・中性化試験
・誤接続調査
管きょ更生工事
・オメガライナー工法
・アルファライナー工法
・SPR工法
・EPR工法

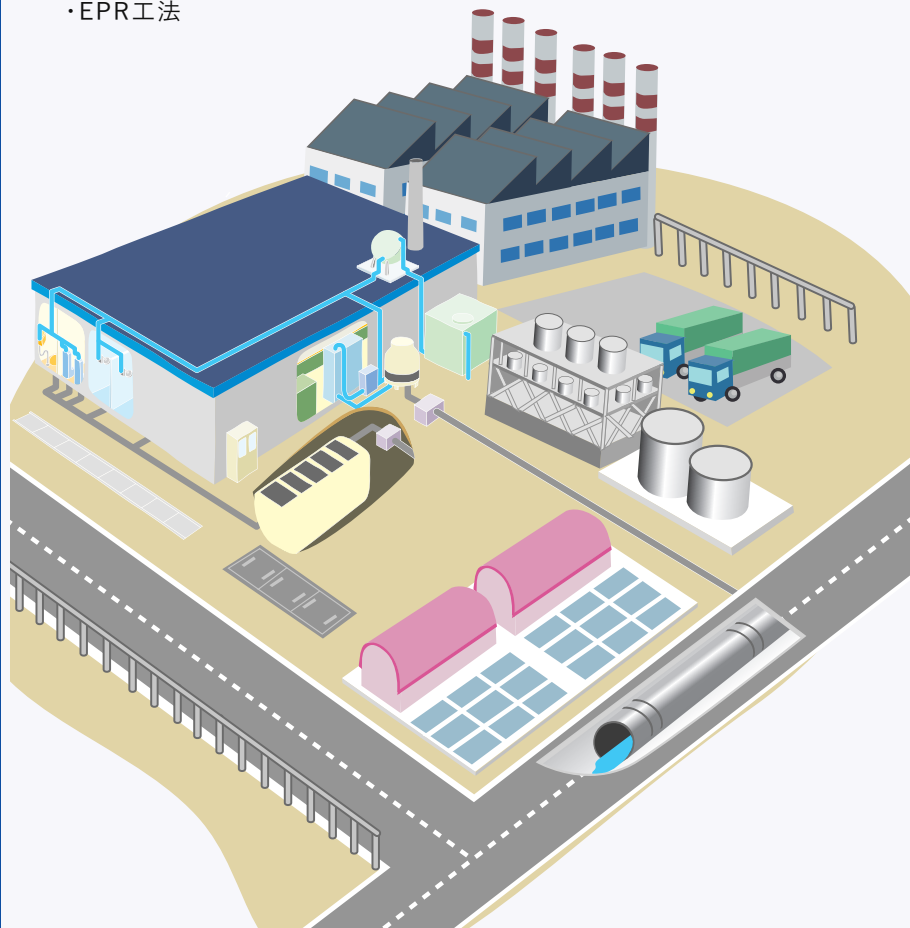
排水管防食ライニング工事
下水道本管敷設工事
排水ピット・ポンプ槽清掃
水路・側溝清掃
浚渫
埋設管・下水道管内清掃
排水管高圧洗浄
排水管薬品洗浄
グリーストラップ清掃
水漏れ
つまり抜き

建物・設備

職場環境改善工事(トイレ新設・更新工事)
・和式から洋式へ
・小便器
・自動水栓
・擬音装置
・床・壁紙
・天井・照明
給水ポンプ工事
大規模木造建築 新築工事

安全管理商品

止水シート「SANWRAP」
止水板「Boxwall」
ポンプつまり防止装置「SHOOT」
録音式人感センサー「SPEAKMAN」
安全帯フック使用の見える化「MITEL」
安全帯フック使用の見える化「M2」
マンホール転落防止仮蓋「HOLE GUARD」
マンホールバリケード「MANBARI」
マンホール作業用足場「DOUBLE STEP」



■排水処理施設

排水処理施設

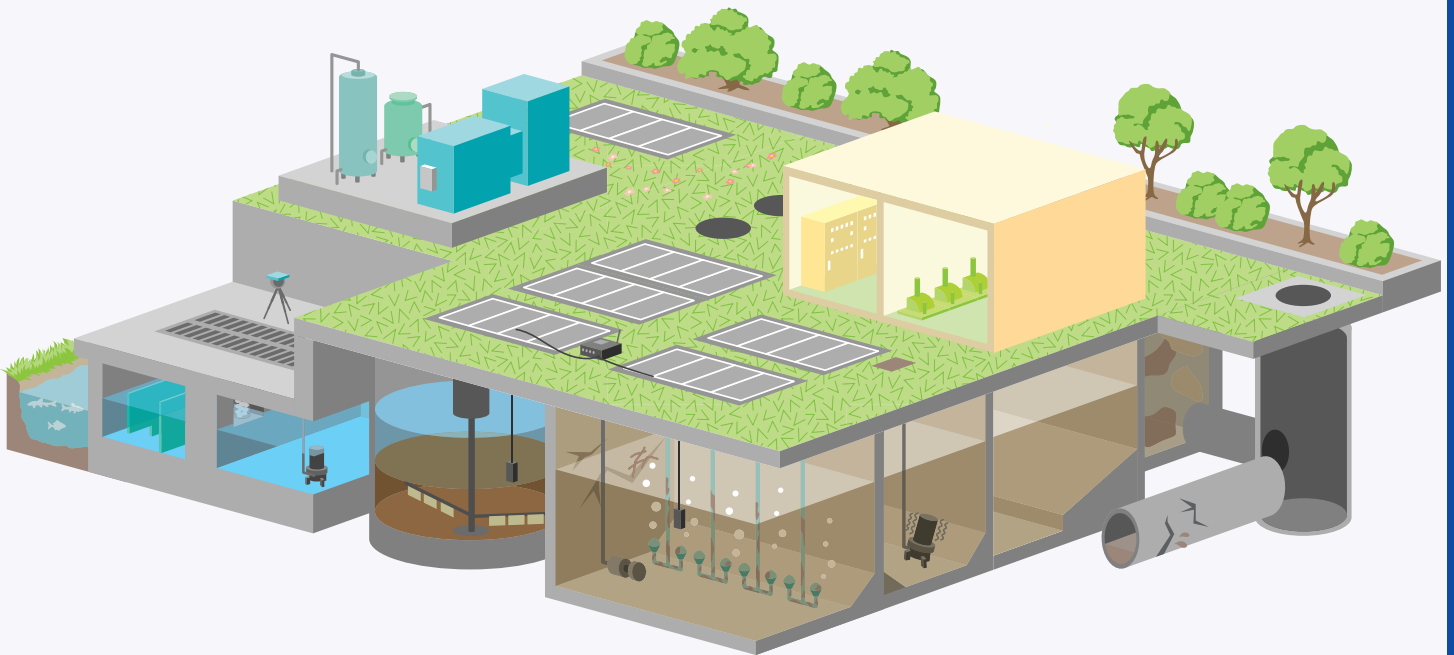
排水処理施設維持管理
アドバイザー業務
ろ過機維持管理
脱水機維持管理
排水処理設備工事
排水処理施設防食ライニング工事
排水処理施設設計・施工
薬品提案
仮設汚水膜処理システム

建物・設備

職場環境改善工事
(トイレ新設・更新工事)
・和式から洋式へ
・小便器
・自動水栓
・擬音装置
・床・壁紙
・天井・照明
給水ポンプ工事
大規模木造建築 新築工事

安全管理商品

止水シート「SANWRAP」
止水板「Boxwall」
ポンプつまり防止装置「SHOOT」
録音式人感センサー「SPEAKMAN」
安全帯フック使用の見える化「MITEL」
安全帯フック使用の見える化「M2」
マンホール転落防止仮蓋「HOLE GUARD」
マンホールバリケード「MANBARI」
マンホール作業用足場「DOUBLE STEP」



■病院・福祉施設

上水設備

アイスピグ洗浄
貯水槽新設・更新・修繕工事
貯水槽・貯湯槽清掃
給水管薬品防錆洗浄
クーリングタワー洗浄
ろ過循環装置配管洗浄
水漏れ

下水管路

排水管防食ライニング工事
下水道本管敷設工事
排水ピット・ポンプ槽清掃
ポンプつまり防止装置「SHOOT」
水路・側溝清掃
埋設管・下水道管内清掃
排水管高圧洗浄
排水管薬品洗浄
グリーストラップ清掃
水漏れ
つまり抜き

浄化槽

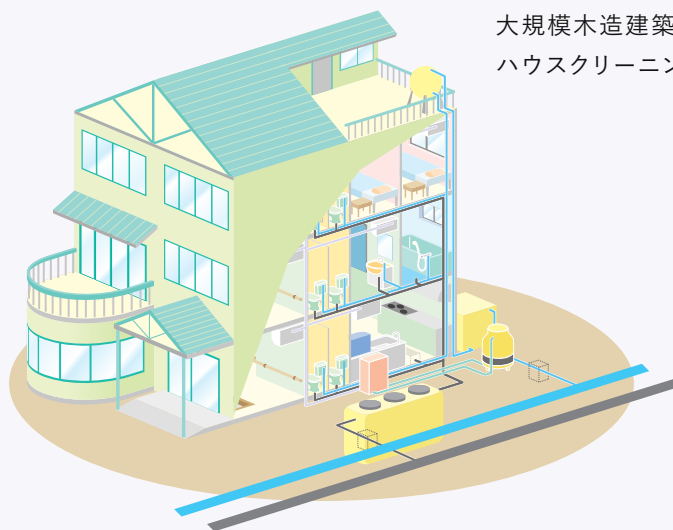
浄化槽入替・新設工事
小型合併処理浄化槽維持管理
合併処理浄化槽維持管理
ポンプ設備点検

防災商品

止水シート「SANWRAP」
止水板「Boxwall」

建物・設備

職場環境改善工事(トイレ新設・更新工事)
・和式から洋式へ
・小便器
・自動水栓
・擬音装置
・床・壁紙
・天井・照明
給水ポンプ工事
大規模木造建築 新築工事
ハウスクリーニング



■ビル・マンション

上水設備

アイスピグ洗浄
貯水槽新設・更新・修繕工事
貯水槽・貯湯槽清掃
給水管薬品防錆洗浄
クーリングタワー洗浄
水漏れ

下水管路

排水管防食ライニング工事
下水道本管敷設工事
排水ピット・ポンプ槽清掃
水路・側溝清掃
埋設管・下水道管内清掃
排水管高圧洗浄
排水管薬品洗浄
グリーストラップ清掃
水漏れ
つまり抜き

浄化槽

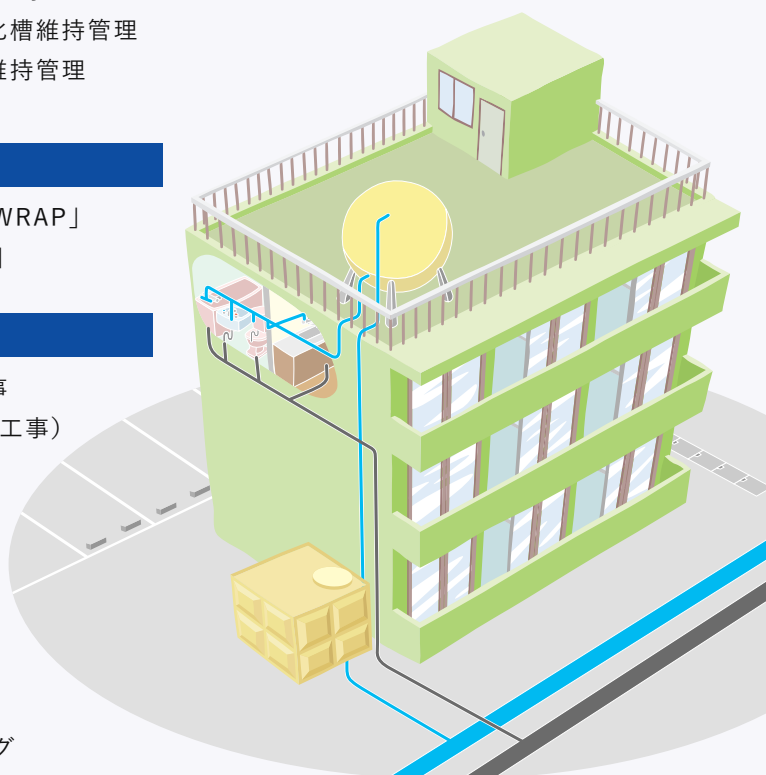
浄化槽入替・新設工事
小型合併処理浄化槽維持管理
合併処理浄化槽維持管理
ポンプ設備点検

防災商品

止水シート「SANWRAP」
止水板「Boxwall」

建物・設備

職場環境改善工事
(トイレ新設・更新工事)
・和式から洋式へ
・小便器
・自動水栓
・擬音装置
・床・壁紙
・天井・照明
給水ポンプ工事
ハウスクリーニング



■ 学校・保育園・幼稚園

上水設備

貯水槽新設・更新・修繕工事
貯水槽・貯湯槽清掃
給水管薬品防錆洗浄
クーリングタワー洗浄
ろ過循環装置配管洗浄
水漏れ

下水管路

排水管防食ライニング工事
下水道本管敷設工事
排水ピット・ポンプ槽清掃
ポンプつまり防止装置「SHOOT」
水路・側溝清掃
埋設管・下水道管内清掃
排水管高圧洗浄
排水管薬品洗浄
グリーストラップ清掃
水漏れ
つまり抜き

浄化槽

浄化槽入替・新設工事
小型合併処理浄化槽維持管理
合併処理浄化槽維持管理
ポンプ設備点検

防災商品

止水シート「SANWRAP」
止水板「Boxwall」

建物・設備

職場環境改善工事(トイレ新設・更新工事)
・和式から洋式へ
・小便器
・自動水栓
・擬音装置
・床・壁紙
・天井・照明
給水ポンプ工事
大規模木造建築 新築工事
ハウスクリーニング



■ 飲食店

上水設備

貯水槽新設・更新・修繕工事
貯水槽・貯湯槽清掃
給水管薬品防錆洗浄
クーリングタワー洗浄
水漏れ

下水管路

排水管防食ライニング工事
下水道本管敷設工事
グリーストラップ清掃
排水管高圧洗浄
排水管薬品洗浄
水漏れ
つまり抜き

建物・設備

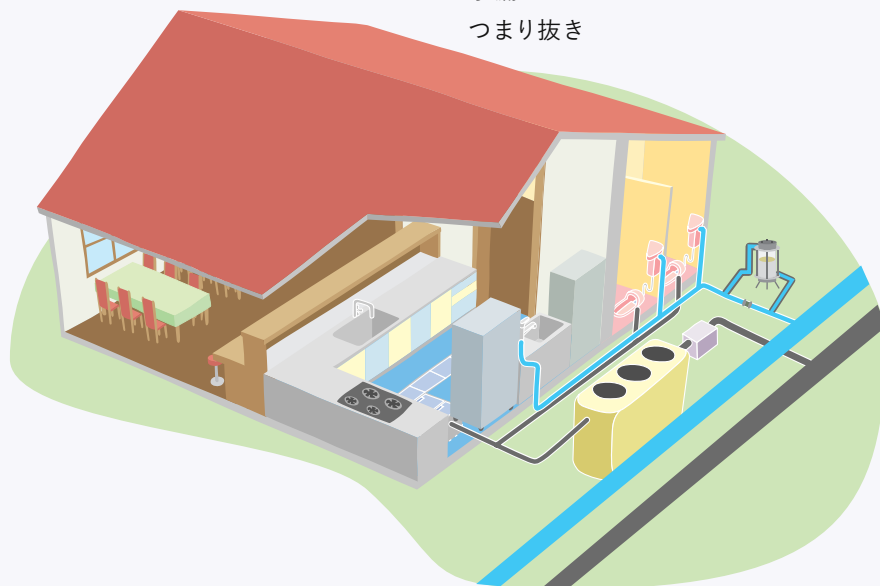
職場環境改善工事(トイレ新設・更新工事)
・和式から洋式へ
・小便器
・自動水栓
・擬音装置
・床・壁紙
・天井・照明
給水ポンプ工事
大規模木造建築 新築工事
ハウスクリーニング

浄化槽

浄化槽入替・新設工事
小型合併処理浄化槽維持管理
合併処理浄化槽維持管理
ポンプ設備点検

防災商品

止水シート「SANWRAP」
止水板「Boxwall」



数字で見る東産業

水を活かす

☑ 水の維持管理

60年



東産業の創業（1964年）は、たった1台のバキューム車から。高度経済成長期の四日市市では下水道普及率がゼロに近く、「環境汚染」の言葉も聞き慣れない時代でした。

創業者は「浄化槽の清掃・点検・つまり抜き」業務をスタートし、清掃業の重要性を訴えることを使命に活動の規模を広げていきました。それ以来、SDGs目標6の「安全な水とトイレを維持保全すること」を事業の核にして60年の時を刻んできました。



☑ 浄化槽設置

約 30基/年



維持管理だけでなく、新設・入替工事、浄化槽のトラブル対応までトータルサービスを展開。地域密着の細やかなサービスを提供しています。地域や行政と連携し、業界を牽引して水環境保全の一端を担っています。

☑ 下水道接続工事

約 15 km/年



全国の下水道普及率増加を背景に、数多くの下水道接続工事に携わってきました。浄化槽撤去から公共下水道本管接続まで、ワンストップでお任せください。

☑ 排水処理施設維持管理

年間 64施設



製造するものによって排出される水質・水量は千差万別。一つひとつの工場に合わせた高い技術が求められます。維持管理だけでなく、設備・機器修理、新設工事、緊急トラブル対応、ストックマネジメント策定まで、きめ細やかなサービスで運用をサポートします。

SUSTAINABLE DEVELOPMENT GOALS

2030年に向けて
世界が合意した
「持続可能な開発目標」です



インフラを支える

☑ 下水管内調査 距離

68 km/年



昭和60年代から下水道維持管理業務に本格参入。宅地開発が活発となった高度経済成長期からTVカメラ調査を続けてきた実績があります。また、調査から見つかった管の不良を更生・更新・補修工事など最適な方法でご提案しています。

☑ 管内清掃 距離

約 **30** km/年



毎日使う下水道管を長く保つ秘訣は定期的な清掃。管内に堆積した土砂、管内にこびり付いた油脂、汚物などを高圧洗浄車で剥離し、隅々まで除去します。

人を活かす

☑ 職場環境改善工事 (トイレ新設・更新工事)

1,350 m²/年



100 基/年



働き方改革が求められる今、従業員のモチベーションアップに職場環境改善工事は欠かせません。トイレや給湯室など水まわりを中心とした工事で働きやすい職場づくりをサポートします。

持続可能な未来はまだ見えない、だから、こだわる。



私たちの仕事なくなってもいい世の中にしていきたい。そう思いながら、前に進んできました。いままでに培ってきたノウハウのすべてを活かし、安心安全の水インフラと豊かな水環境を未来につなげていきます。

排水処理施設のワンストップサービス 大規模から小規模まで 安定運用をサポート



LINE UP

- 排水処理施設維持管理
- アドバイザー業務
- ろ過機維持管理
- 脱水機維持管理
- 排水処理設備工事
- 排水処理施設防食ライニング工事
- 排水処理施設設計・施工
- 薬品提案
- 仮設汚水膜処理システム

実績.1 排水処理施設維持管理



■食品製造業 A社様 愛知県一宮市

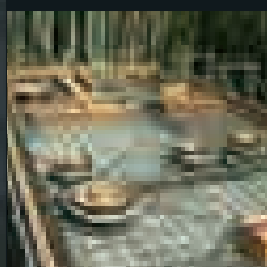
■排水量:800m³/日

■処理方式:活性汚泥法

排水処理施設維持管理を週2回実施。処理スケールは弊社最大級。

2年以上継続して維持管理を担当。

実績.2 排水処理設備設計・施工



■自動車部品製造業 B社様 三重県東員町

■排水量:40m³/日

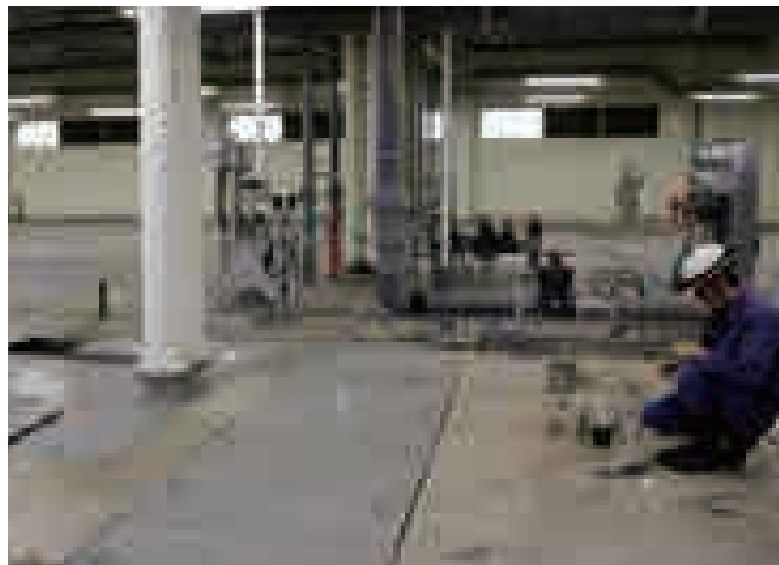
■処理方式:凝集沈殿法

排水中の油に対する課題でお困りのためご相談。

排水基準値を遵守するため、新たに設備を導入。

排水処理施設維持管理

排水処理施設の保守点検・維持管理を行います。
水質測定・設備の動作確認・機器の調整や点検などを行います。
既存施設の水質・臭気・ランニングコストに関するご相談も承ります。



アドバイザー業務

排水処理施設運用支援業務

時代の変化とともに排水処理施設における課題も変化してきています。
「排水処理を管理する方の後継者(人手)不足」と「ノウハウ・コツの継承が難しい」という課題が多く、サポートを求められます。ヒアリングや現場調査を行い、現状を把握したうえで打合せを重ね、お客様に合った課題解決プランをご提示いたします。
もちろん水質改善などの処理に関する課題解決もご提案いたします。



プラン資料サンプル

ろ過機維持管理

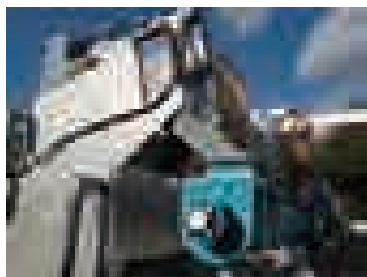
排水処理施設の「ろ過機」は、工業用水や雨水を中水利用するための処理装置です。設置・改修のほか、ろ材の入替や機器のメンテナンスを行います。



脱水機維持管理

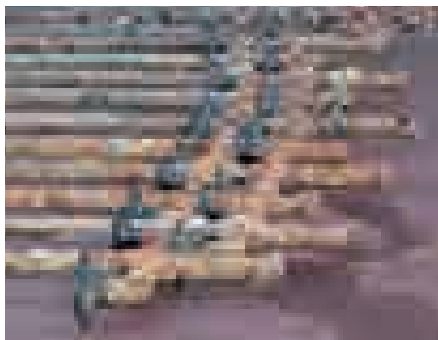
脱水機が正常に働くように、脱水機の点検や整備を実施します。また、排水汚泥に適した脱水機の選定も行います。汚泥を汚れと水分に分けることができれば、汚泥処分量を低減させ、結果的にコストを削減することが可能です。

詳しくはコラム
「経費削減に効果あり！
汚泥脱水機」へ



排水処理設備工事

排水処理施設の長期安定的な稼働を実現するために、設備の診断から洗浄・補修工事・オーバーホールまで行います。また、排水処理設備に対する豊富な知識と技術力で、給排水設備や浄化槽などのトータルサポートも可能です。経費削減にも繋がります。



詳しくは散気装置
コラム「大切なのは
量より効率」へ

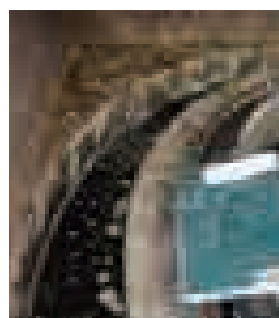


排水処理施設 防食ライニング工事

排水処理施設の排水ピットやポンプ槽、貯留槽・曝気槽などの劣化箇所から漏水を防ぎます。また、防食や延命・耐震など目的に応じた施工を行います。排水処理の「安全・安心・安定的な運用実現」に向けて、まずは劣化診断を実施し、プランを検討します。その後、工期やコストのご要望に合わせて長期的に計画・施工をサポートします。

ライニングの特徴

- ☑ あらゆる環境・箇所に対応
(上下水道施設、管路、マンホール、農業用水路、地下タンク、側溝、コンクリート建築物、水槽、人孔など)
- ☑ 塗装箇所の補強に最適
(耐酸性、耐アルカリ性、耐久性、耐衝撃性、耐摩耗性、塩害対策)
- ☑ さまざまな浸入水に止水効果を発揮
- ☑ 長寿命化と耐震化、機能復元に効果的



※上記は一例です。施工箇所の環境や工期・コストに合わせて適切なライニング材をご提案します。

※排水管防食ライニングについてはP24へ、貯水槽防食ライニング工事についてはP29へ

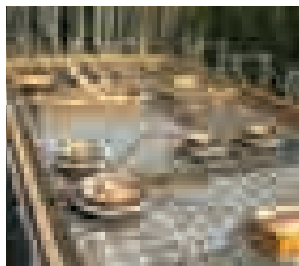
排水処理施設設計・施工

詳しくはコラム
「ストックマネジメント」へ



生産工程で出た排水を適切に処理するために、大切な役割を持つ排水処理施設や設備。多くの工場が高度経済成長期以降に建てられており、設置年数が50年以上が経過しているものも多く存在しています。

排水処理施設の安定的な運用・長期延命化を行うために、老朽化対策としてストックマネジメントをオススメいたします。



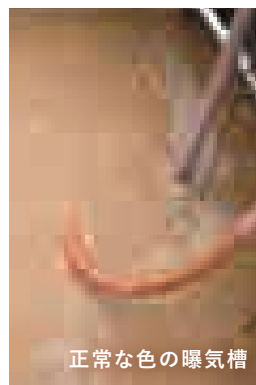
薬品提案

詳しくはコラム
「曝気槽のDO不足解消」へ



「凝集状況が悪い」「応急的に槽内の環境を改善したい」等のご要望に合わせて薬品をご提案いたします。

結果的に運用コストの削減につながることもあります。



仮設汚水膜処理システム

排水処理施設の修繕を行う際、仮設用の汚水処理装置として利用することで、生産活動をストップせずに施工ができます。



01
■ 水処理事業

02
■ 上下水道事業

03
■ 土木建設事業

04
■ 住環境事業

05
■ 商品開発事業

06
■ 住空間事業

見えない根幹の問題を 調査・更生・補修工事で解決



LINE UP

■減災調査

- 1.カメラ調査
- 2.空洞調査
- 3.超音波調査
- 4.劣化診断
- 5.中性化試験
- 6.誤接続調査

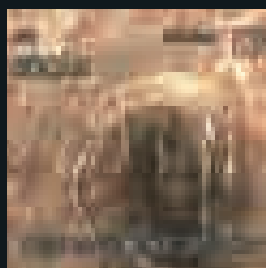
■管きよ更生工事

- 1.オメガライナー工法
- 2.アルファライナー工法
- 3.SPR工法
- 4.EPR工法

■排水管防食ライニング工事

■アイスピグ洗浄

実績.1 埋設管カメラ調査・更生工事



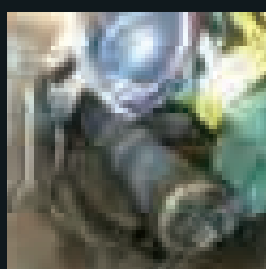
■食品製造業 C社様 三重県四日市市

■施工期間：2015～2017年

■施工範囲：φ150～400mm 357m 26スパン

管内調査をしたところ、腐食・破損などの劣化が多く確認された。
陥没・地盤沈下の恐れがあるため、劣化部分の更生工事（光硬化工法）を実施。

実績.2 埋設管カメラ調査・更生工事



■輸送機器製造業 D社様 愛知県稲沢市

■施工期間：調査…2011年、更生工事…2015～2019年

■施工範囲：φ150～200mm

調査…589m、更生工事…378m

油脂の流出原因特定のため実施した調査で不良発生数を41箇所確認。
破損や侵入水など各箇所の特徴と3段階の劣化度合いに合わせて最適な更生工事（EPR工法やオメガライナー工法など）を実施。

埋設管・下水管調査で事前にリスクを見える化

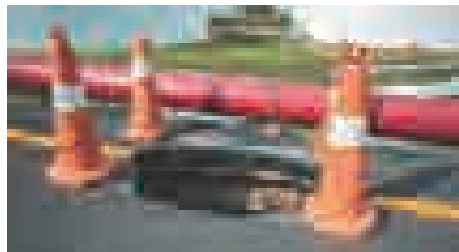
埋設管の劣化を直接見ることは難しく、問題が発生してからの「事後保全」的な対応になりがちです。突然の道路陥没・地盤沈下は人的被害はもとより、生産活動にも影響を及ぼします。

また、復旧までの時間・費用も膨大にかかるため、老朽化や不良を放置してしまうとリスクが拡大します。

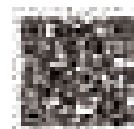
事前の管内調査によって問題・不良の予兆を把握し、対策を打つことで被害を最小限に抑えることが可能となります。「今問題が起きていないから大丈夫」ではなく、その先のリスクや目に見えない問題にも向き合い、問題解決の糸口を見つけることが大切です。

簡単！セルフチェック

- ☑ 緑地帯に埋設管が埋まっている。
- ☑ 道路が波打っている・路面にひびが入っている
付近に埋設管が存在する。
- ☑ 埋設管の経過年数が50年以上。
- ☑ 過去トラブル(つまりなど)が頻発している。
- ☑ 大雨時に道路が冠水する。
- ☑ 排水の漏えいが気になる。



他社事例をまとめた
コラム「埋設管の劣化調査」
はこちら



1つでも当てはまれば次の調査がオススメです。

減災調査

減災調査は先回りをした設備保全・維持管理が可能で様々な災害リスクを回避することができます。主な調査方法は次の6種類です。

1. カメラ調査

※対応管径φ75mm ~2200mm



TVカメラ車

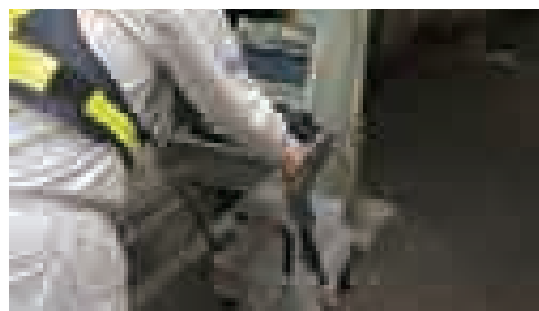
取り付け管カメラ

下水管内を調査するためのTVカメラ車。車輻に搭載されたオペレーター室にてカメラを遠隔操作し、管内の異常箇所を調査します。人が入れない管内でも劣化や不良を発見することができます。

最新機器をまとめた
コラム『新TVカメラ車システム
「ロビオン」導入』はこちら



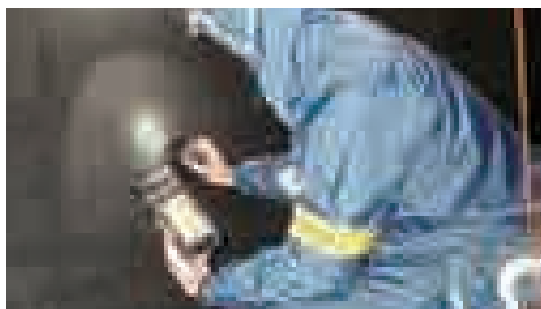
2. 空洞調査



マイクロ波を活用し、路面の空洞化を発見。陥没事故や橋梁床版抜け落ちを未然に防ぎます。

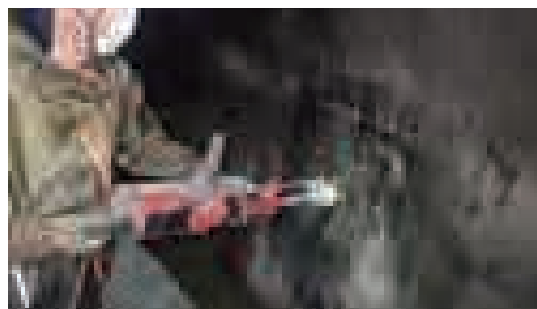
また、埋設物の位置を確認し、施設のどこにあるかマッピングも行います。

3. 超音波調査



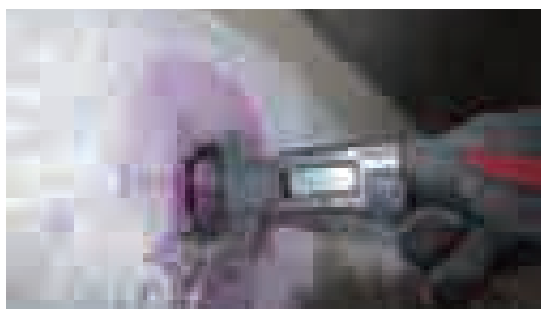
下水管内壁面がどれだけ劣化しているか超音波を用いて調査します。
また、コンクリートの肉厚、鉄筋ピッチ、かぶり具合も調査します。
壁面を削ることがないので、再度埋め直す必要がなく、通常の劣化診断に比べて短時間で調査を終わらせることができます。

4. 劣化診断(強度診断)



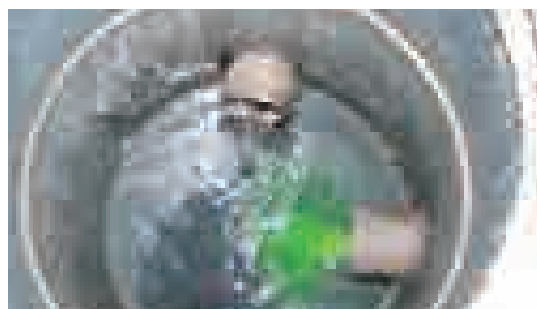
コンクリートの劣化度合いを診断します。
コンクリートに表面に打撃を与え、返ってきた衝撃によってコンクリートの強度を推定する調査方法です。
実際に下水管内に入り、壁の劣化度合いを調査します。

5. 中性化試験



「中性化」とは、普段は高アルカリ性で保たれているコンクリートが中性になっていく劣化現象です。
コンクリートからコアを採取し、中性化の進行度合いを調査します。
他に圧縮強度等の調査も可能です。

6. 誤接続調査

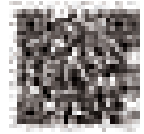


用途の異なる配管を誤って接続していないかを調べる調査です。
打音・染料・送煙などの調査方法があります。

管きよ更生工事

老朽化の進行状況や管の形状、管径、施工範囲は様々なので、単純に「老朽化したから全部新しい管に取り替えれば良い」というわけではありません。工期やコストなどを含むメリット・デメリットの部分にも考慮しながら、「どの工事が一番最適か」を総合的に判断していきます。

対応策をまとめた
コラムはこちら

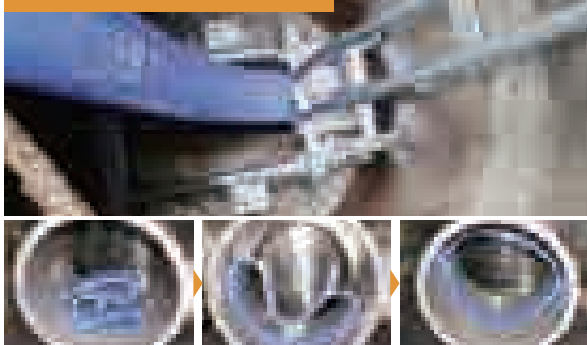


更生工事と更新工事のちがい

	更生工事	更新工事
工期	<ul style="list-style-type: none"> ☑ 非開削なので工期が短い ☑ スピード施工の工法がある ☑ 通行規制の影響が少ない ☑ 通水でも施工可能 	<ul style="list-style-type: none"> ☑ 開削なので工期が長い ☑ 通行規制が必要
コスト	<ul style="list-style-type: none"> ☑ 不良部分だけの施工なので安価 	<ul style="list-style-type: none"> ☑ 施工範囲次第で高額になりがち
強度	<ul style="list-style-type: none"> ☑ 耐震性の強い補強材を使用 ☑ 既設管の強化が可能 (耐酸性、耐アルカリ性、耐久性など) 	<ul style="list-style-type: none"> ☑ 耐久年数が伸びる ☑ 耐震性に優れた配管へ更新できる ☑ 安全性・衛生性が向上する
施工範囲	<ul style="list-style-type: none"> ☑ 形状や補修箇所に左右されない ☑ $\Phi 100 \sim \Phi 6000\text{mm}$まで対応 ※工法によって適用範囲は異なる 	<ul style="list-style-type: none"> ☑ 補修管径に合わせた施工のため、適用範囲に限りはない

更生工事の工法例

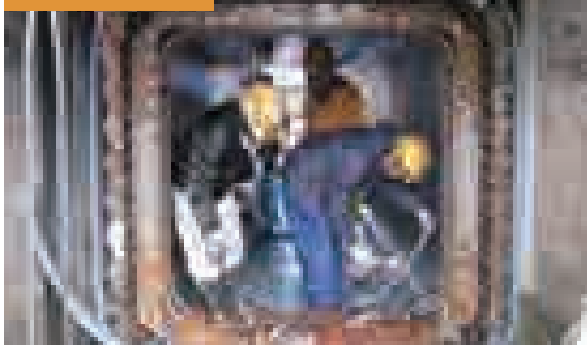
1. オメガライナー工法



2. アルファライナー工法



3. SPR工法



4. EPR工法(小・中口径本管部分補修)



■ 排水管防食ライニング工事

管きよ、排水ピット、汚水枳、側溝などのコンクリート壁面にライニング材でコーティング処理を施すことで、強酸・強アルカリ・油脂などによるコンクリートの腐食を防ぎ、止水・補強します。

機械を使用せず人力施工で補修する工法です。

どんな性質の水が流入するのかをヒアリングし、状況に合わせて最適な工事をご提案いたします。



マンホール管口止水



施工後



耐薬品ライニング



管内目地クリスタルライニング



排水路PPSライニング

※排水処理施設防食ライニング工事についてはP17へ、貯水槽防食ライニング工事についてはP29へ

■ アイスピグ洗浄

シャーベット状の細かい氷で配管内を満らし、錆や汚れを押し流します。氷を使用するため、配管内を傷つけにくく、薬品を使わないので安全で環境に配慮した施工が可能です。

給排水管だけでなく、重油管など発火の危険が伴う配管内も対応しています。



汚れが付着したシャーベット



働きやすい職場環境づくりは 清潔な水まわりから



LINE UP

■職場環境改善工事(トイレ新設・更新工事)

- 1.和式から洋式へ
- 2.小便器
- 3.自動水栓
- 4.擬音装置
- 5.床・壁紙
- 6.天井・照明

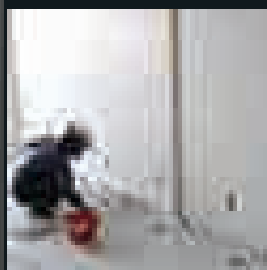
■給水ポンプ工事

■貯水槽新設・更新・修繕工事

■下水道本管敷設工事

■浄化槽 入替・新設工事

実績.1 職場環境改善(トイレ更新)工事



■製造業 E社様 三重県四日市市

■施工期間:2023年6~8月

■施工範囲:男女トイレ3フロア分

「築50年以上の古いトイレを、空間の活用方法やニーズの変化に合わせてリニューアルしたい」とのご要望でご依頼。タイルの床をシートタイプに、便器を和式から洋式に変更。清潔感があり、「ほっとできる」空間になった。

実績.2 浄化槽解体・公共下水道本管接続工事



■製造業 F社様 三重県菟野町

■施工期間:2023年6月26日~7月15日

■施工範囲:浄化槽2基解体・中継ポンプ槽設置、

圧送配管φ150mm・200m、埋設配管φ100mm・30m
新たに下水エリアとなったことをきっかけにご依頼。「工場生産稼働を止めることなく施工したい」というご要望にお応えし、工程を調整しながら工事実施。

職場環境改善工事

従業員が毎日使用するにもかかわらず、職場であまり重要視されないトイレ空間。実は、トイレ空間は従業員のモチベーションに大きく影響を及ぼす場所です。

「水まわりを清潔な雰囲気にした」「バリアフリーにした」など実際に働く従業員の声に寄り添いながら、清潔で使いやすいプランを立案し、職場の環境改善をサポート。

「女性雇用拡大」「女性が活躍する職場環境に変えたい」など将来的な改善を見据えながら、女性だけでなく男性従業員にも喜ばれる職場環境の改善が従業員のモチベーションアップにつながります。



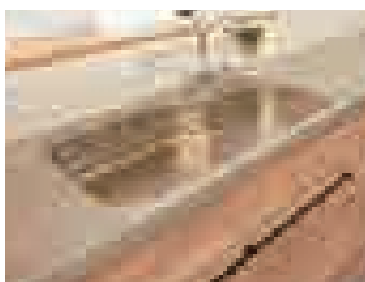
詳しくはコラム
「従業員が求める
働きやすい環境づくりは
まずトイレから!」へ



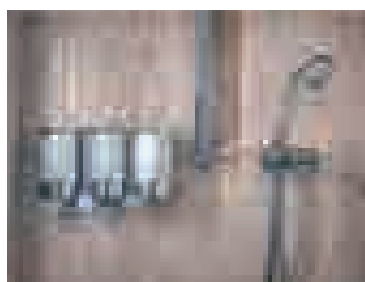
清潔で落ち着けるトイレ



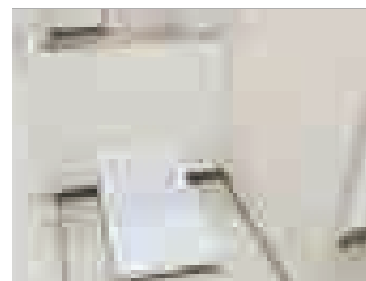
会話が弾む給湯室



汗と疲れを流すシャワー室



女性社員も嬉しいパウダールーム



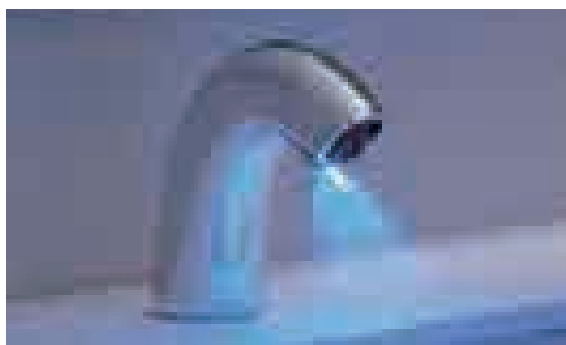
1.和式から洋式へ

自動洗浄にすることで、衛生的で清潔な状態を保ち、手間を省きます。定期的な掃除が不要で、臭いや細菌の拡散を減少させ、快適なトイレ環境を提供します。



3.自動水栓

蛇口をひねるタイプから非接触のタッチレス水栓に取り替えることで、感染症対策や衛生面の改善に繋がります。



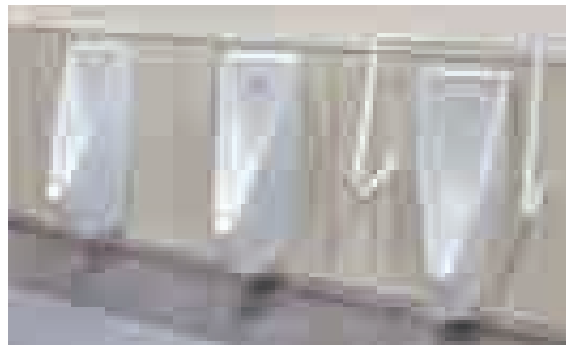
5.床・壁紙

一番多い悩みの「臭い・掃除しにくい」。クッションフロアや壁紙材質を張り替えるだけで臭いが付きにくく、掃除しやすくなります。



2.小便器

床が汚れやすい小便器周り。タイルを替えるだけでも掃除のしやすさが格段に変わります。自動フラッシュバルブへの取り替えて衛生的に生まれ変わります。



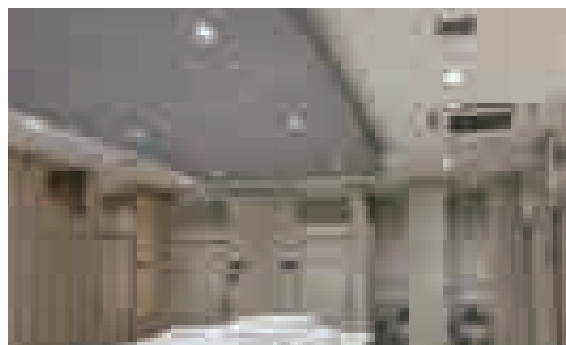
4.擬音装置

防音壁、防音仕様ドア変更で遮音・防音への配慮ができます。擬音装置は後付け工事が可能で節水にも効果的。



6.天井・照明

トイレ特有の嫌な臭いの原因は意外と天井や壁に染み付いていることがあります。抗菌で明るい色のクロスにし、照明も取り替えると、暗いイメージをがらっと変えることができます。



給水ポンプ工事

給水設備の急な不具合やトラブルは水が使用できなくなるだけでなく、予期せぬ修理に修繕コストもかかり、設備担当者が急な対応に追われたりで、通常業務に支障が出ることもあります。

未然に補修箇所を診断し、部品を補修・交換します。

貯水槽のほか、消化水槽や貯水タンク、給水ポンプ、機器のオーバーホールなどあらゆる給水設備の補修・機器取り替えを取り扱っています。

大規模修繕が必要な際も計画的な修繕プランで長期的な管理をサポートします。



貯水槽新設・更新・修繕工事

長期間の使用により経年劣化した貯水槽は漏水などのトラブルが発生しやすくなります。

材質にもよりますが、貯水槽の設計耐用年数は15～20年と言われ

ています。強度が低下し、貯水機能を維持できなくなるので、新しいものへの更新をオススメします。

また、古い貯水槽が現在の耐震基準を満たしていない場合、更新工事によって耐震強度を確保します。

新設・更新は費用が掛かるものですが、段階的に修繕する方法を提案することも可能です。漏水・延命補修として、貯水槽内に特殊な樹脂塗料をコーティング(ライニング加工)し、耐久性・安定性・衛生性に優れた槽に再生させます。

詳しくは貯水槽コラム
「設置者の義務と法律」へ



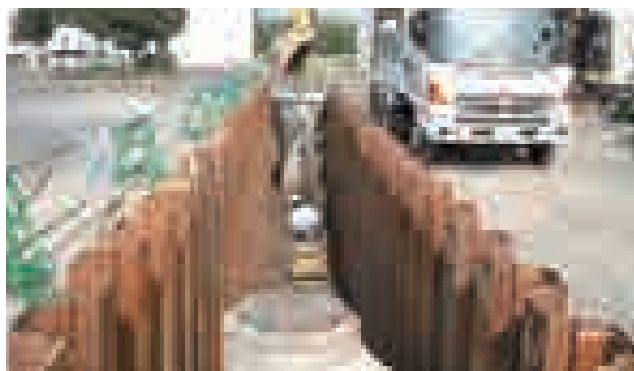
ライニング工事

※排水処理施設防食ライニング工事についてはP17へ、排水管防食ライニング工事についてはP24へ

■ 下水道本管敷設工事

下水道は大切なライフラインのひとつ。
漏水による陥没事故や環境汚染を防ぐために、老朽化した下水管を新しい管へ入れ替えます。

工事期間中の周辺住民の皆様への配慮とともに、最適な工法で安全に工事をします。

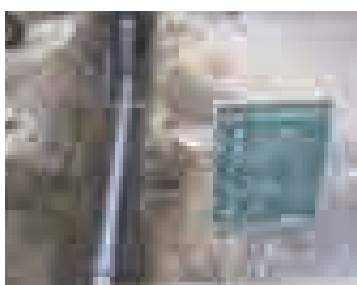


舗装工事



コンクリートを削って土中の配管を取り出します。

下水道管敷設



勾配に留意しながら配管を敷設します。

人孔設置



維持管理のため人が入ることができる「人孔」を設置します。

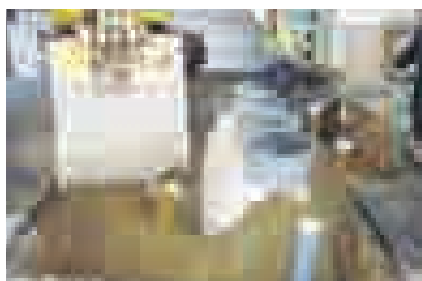
■ 浄化槽 入替・新設工事

汲み取り式や単独処理浄化槽(みなし浄化槽)から合併処理浄化槽への入替工事、建て替えによる浄化槽の新設工事を行います。

経験豊富な設備士が周囲の環境に配慮しながら設計・施工します。

また、長期の使用に伴って劣化したり、強い衝撃によって破損した浄化槽の補修や部品交換を行います。

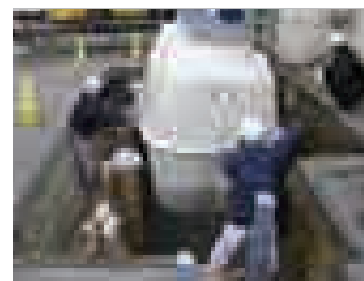
浄化槽入替工事



単独処理浄化槽から合併処理浄化槽へ入れ替えることで、これまで河川に直接放流していた雑排水も処理することができます。悪臭などの衛生面が改善され、環境保全にもつながります。



浄化槽新設工事



新築される際、下水道が整備されていない地域では浄化槽の設置が必要となります。使用水量の規模に合わせた浄化槽を提案させていただきます。

安定的な水インフラの供給で 地域の水環境を守る



LINE UP

- 排水ピット・ポンプ槽清掃
- 水路・側溝清掃
- 浚渫^{しゅんせつ}
- 埋設管・下水道管内清掃
- 排水管高圧洗浄
- グリーストラップ清掃
- 貯水槽・貯湯槽清掃
- 給水管薬品防錆洗浄
- クーリングタワー（冷却塔）洗浄
- ろ過循環装置 配管洗浄
- 排水管薬品洗浄
- 小型合併処理浄化槽維持管理
- 合併処理浄化槽維持管理
- ろ過機維持管理
- ポンプ設備点検

実績.1 排水処理施設維持管理



■A役所様 四日市市内コミュニティプラント

■排水量：800 m³/日

■処理方式：活性汚泥法

平成13年から22年間継続して維持管理業務を実施。

維持管理の頻度は年間52回。24時間体制で緊急トラブル対応も含めて管理を行っている。

実績.2 下水道管路施設維持管理



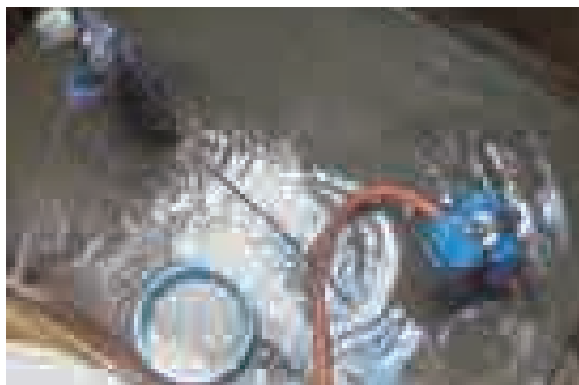
■B役所様 四日市・菟野町全域

下水道管の清掃・調査・修繕をワンストップで実施。

包括的に管理することで計画的・安定的な下水道整備を実現。

緊急トラブル対応も含め、24時間体制で管理を行っている。

排水ピット・ポンプ槽清掃



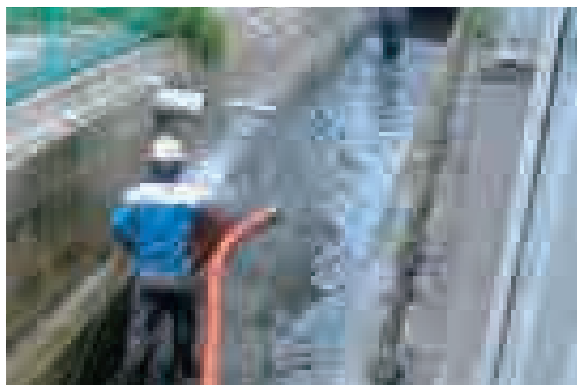
ビルや工場などの排水を目的としたポンプが設置されている槽内を清掃します。定期的に清掃することでポンプのつまりや汚泥の堆積を防ぎます。槽内へ入る前に酸素濃度を測定し、安全を確認します。槽内に付着した油脂分などを高圧洗浄で洗い落とし、強力吸引車で吸引します。

しゅんせつ 浚渫



河川、排水ポンプ場、雨水調整池などに堆積した土砂などを強力吸引車を使用して取り除きます。現場の状況により、浚渫クラム・ブルドーザー・パワーショベルを使用する場合があります。浚渫土砂は、廃棄物処理法に従い処理します。

水路・側溝清掃



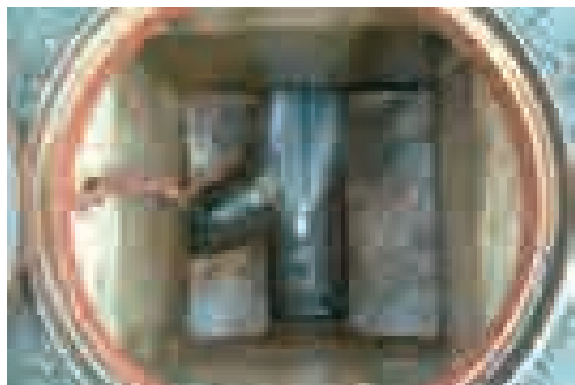
水路や側溝を長期間清掃しないままにしておくと土砂が堆積し、流れの勢いが損なわれます。さらにゴミなどが堆積しやすくなり臭気も発生します。高圧洗浄車で付着した汚れを洗浄し、蓄積した土砂を吸引します。悪臭も軽減され、害虫発生も防ぎます。また、側溝蓋の清掃や補修も対応します。

埋設管・下水道管内清掃



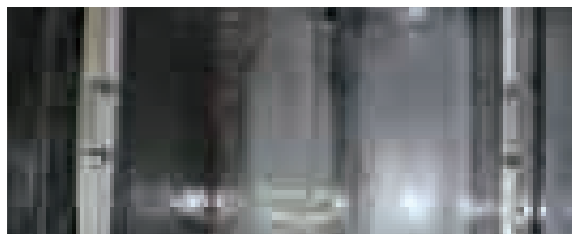
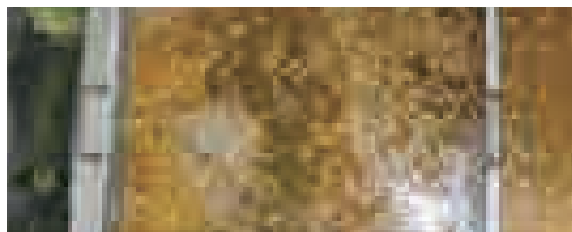
下水道管路設備および工場内などの排水管の洗浄を行います。管内に堆積した土砂や、管内にこびりついた油脂、汚物などを高圧洗浄で剥離させ、隅々まで除去し、一ヶ所に集めます。集めた汚泥は大型の吸引車によって速やかに除去します。

排水管高圧洗浄



排水管のつまりや管内に堆積した汚れを、高圧洗浄車を使って洗浄します。
高圧洗浄車に取り付けた専用ホースを排水管の中に差し込み、高圧の水を噴射して内部の汚れを一気に落とす方法です。
排水がスムーズになり、排水口からの悪臭予防にもつながります。

グリーストラップ清掃

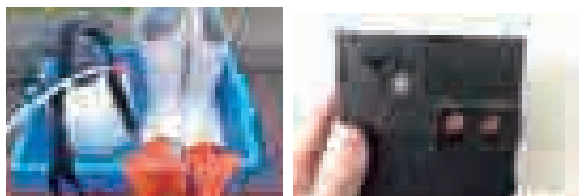
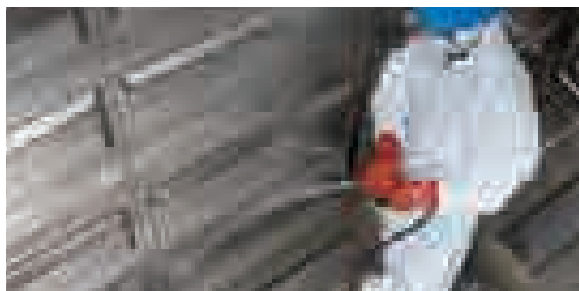


厨房がある施設は「排水基準」を満たす義務と法律があります。収集した油脂やゴミは「産業廃棄物」に分類されるため、清掃は産業廃棄物処理業者に委託が必要です。

弊社は三重・岐阜・愛知・滋賀県の許可登録がありますので、安心してお任せください。

槽内の排水と油脂分を吸引車で清掃し、処分します。害虫や悪臭、排水管のつまりを防ぎます。

貯水槽・貯湯槽清掃



水道法や建築物衛生法、地方自治体の条例によって管理が義務付けられており、年1回の検査を受ける必要があります。

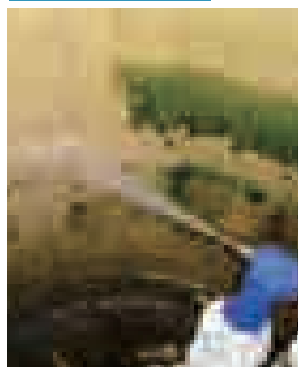
受水槽・高架水槽（高置水槽）の内外の汚れを高圧洗浄にて清掃し、内部を消毒します。

また、付属機器の簡易的な点検も行います。
汚れがひどい場合には化学洗浄剤を使用して清掃を実施します。

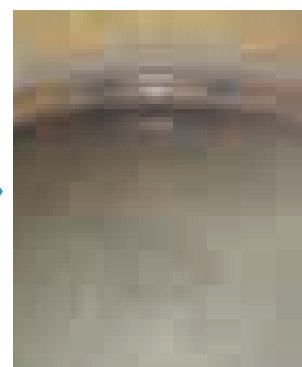
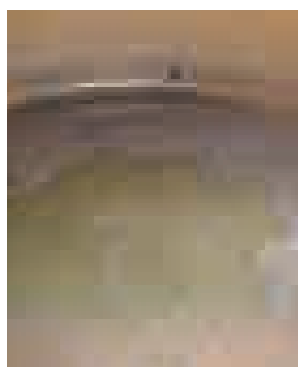
詳しくは貯水槽コラム
「設置者の義務と法律」へ



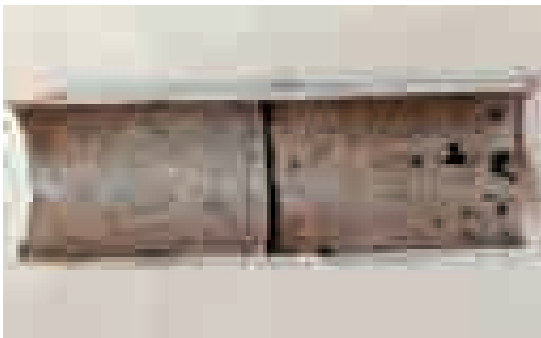
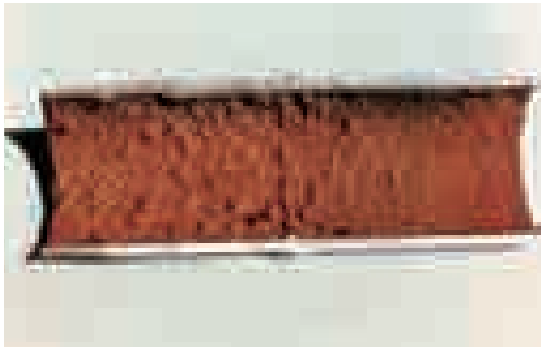
貯水槽清掃



貯湯槽清掃



給水管薬品防錆洗浄



給水管内に防錆材を流し込み、保護膜を作り、防錆加工を施します。残留物の付着を防ぎ、管を延命させます。

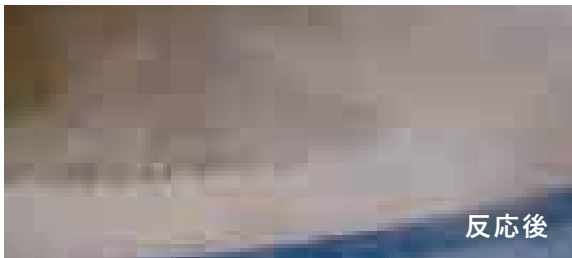
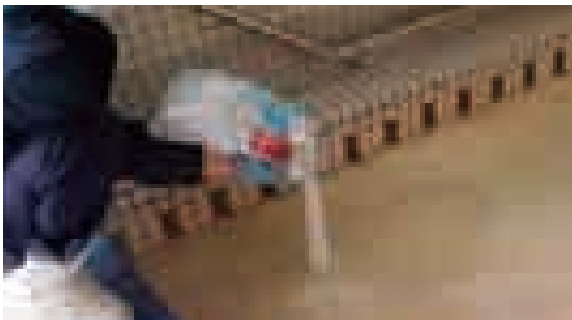
クーリングタワー洗浄 (薬品・高圧洗浄)



配管内に薬品を流し、内部に付着した藻やバイオフィルムなどを取り除きます。

管内がきれいになることで熱交換率が増し、省エネにつながります。

ろ過循環装置 配管洗浄 (浴槽等)



ホテルや温泉、レジャー施設などの浴室で使用している、ろ過循環装置の配管を、専用の薬品により洗浄します。管内に堆積したバイオフィルムを取り除き、レジオネラ属菌などの繁殖を防ぎます。

排水管薬品洗浄



配管の奥に除去物がつまっているケースや高圧洗浄ホースやワイヤーでも届かない場所につまっている場合があります。

薬品洗浄をすることで、水圧だけでは取れないつまりを取り除きます。

油脂や髪の毛などのつまり原因や悪臭、逆流などを防ぎます。

小型合併処理浄化槽 維持管理

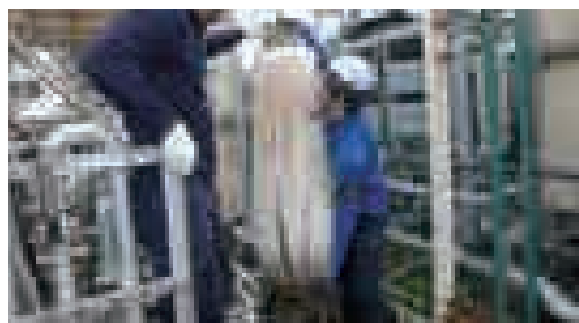
※50人槽以下



浄化槽内の各種機器が適正に機能しているかなどの点検、装置や機械の調整・修理、消毒剤の補充などを行います。

定期的な保守点検・清掃を行うことで、水質の悪化や悪臭の原因を防ぎます。

ろ過機維持管理



排水処理施設のろ過機は、工業用水や雨水を中水利用するための処理装置です。

設置や改修の他、ろ材の入替や機器のメンテナンスを行います。

合併処理浄化槽 維持管理

※51人槽以上

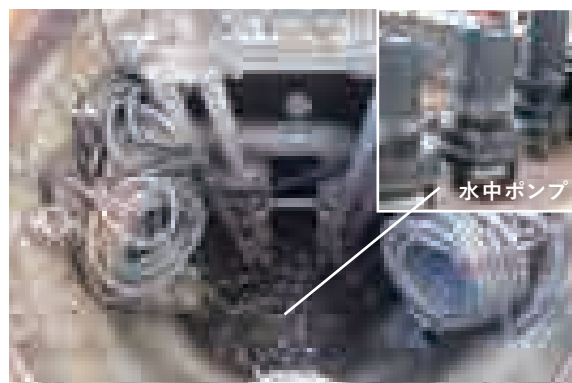


機器の故障や事故などのトラブルを未然に防止し、処理施設の機能を十分に発揮できるように、定期的な保守点検・清掃を行います。

弊社の維持管理は「予防保全」の見地からトータルサポートを行うのが特徴です。

施設の劣化状態に合わせた維持管理やメンテナンス計画を作成し、予算に合わせて長期的なプランをご提案いたします。

ポンプ設備点検



下水を移送するための中継・放流ポンプのつまりや故障がないか点検を行います。

01
■ 水処理事業

02
■ 上下水道事業

03
■ 土木建設事業

04
■ 住環境事業

05
■ 商品開発事業

06
■ 住空間事業

現場の声を大切に、
“こんなモノがほしい”を
“カタチ”に



LINE UP

- 止水シート「GENTI SANWRAP」
- 止水板「Boxwall」
- ポンプつまり防止装置「GENTI SHOOT」
- 録音式人感センサー「GENTI SPEAKMAN」
- 安全帯フック使用の見える化「GENTI MITEL」
- 安全帯フック使用の見える化「GENTI M2」
- マンホール転落防止仮蓋「GENTI HOLE GUARD」
- マンホールバリケード「GENTI MANBARI」
- マンホール作業用足場「GENTI DOUBLE STEP」



サンリョウ株式会社
Sanriyou



サンリョウ株式会社

本社

〒510-0815

三重県四日市市野田一丁目8番38号

名古屋営業所

〒464-0075

愛知県名古屋市千種区内山3丁目10-17
今池セントラルビル3階D室

東京営業所

〒125-0052

東京都葛飾区柴又6丁目31-6

ゲンチ サンラップ

止水シート「GENTI SANWRAP」

土のうに代わって浸水を防ぐ

水の自重及び水圧を利用し、地面と構造物に密着して浸水を防ぎます。

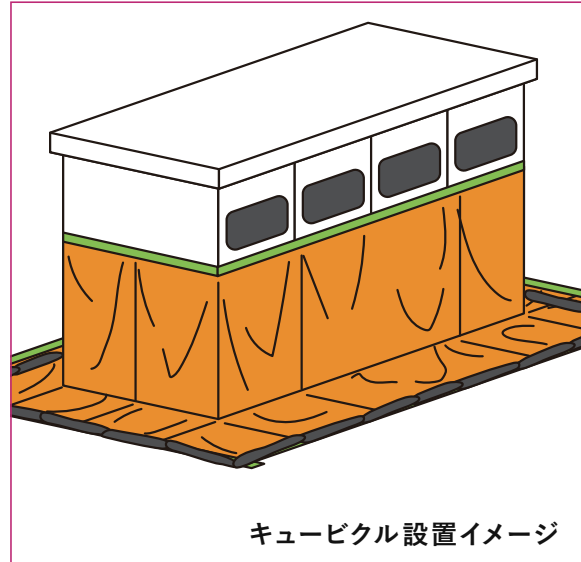
シートは外壁用と外角用をファスナーで接続することができ建物全体を包んだり、建物に合わせて設置することが可能です。

建物への浸水防止を目的として、撥水性ナイロンシートを使用しています。

商品サイトはこちら



浸水時イメージ



キュービクル設置イメージ

▲部分設置も可能です。

ボックスウォール

止水板「Boxwall」 BW52/BW102

地面に置くだけで設置可能!水圧を利用して水を堰き止める

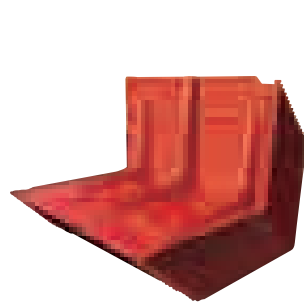
ゲリラ豪雨などにもスピーディーに対応!

繋いで置くだけの簡単設置で工具は不要。短時間で広範囲に設置できます。1mと50cmの高さまでの止水が可能です。

駅や公共施設への導入実績多数。大切なものが保管されている倉庫・建物周りへの設置がオススメです。



商品動画はこちら



BW52
堰止高:50cm
重量 :6.2kg/枚



BW102
堰止高:100cm
重量 :15.2kg/枚

ポンプつまり防止装置「GENTI SHOOT」

ゲンチ シュート

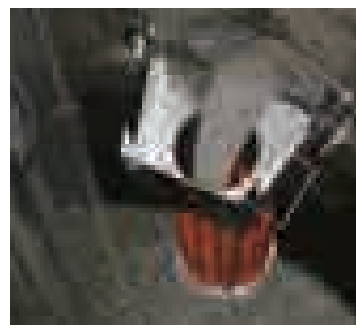
特許第5813186

マンホール内のポンプつまりを飛躍的に軽減
汚水に混じった布や繊維状のゴミをキャッチ
することで、ポンプのつまりを防ぎます。
水溶性の紙や汚物は粉碎され、網の外に流れる
ため、中に溜まることはありません。トラブル
を飛躍的に減らし、現場担当者の負担を軽減
します。

商品動画はこちら

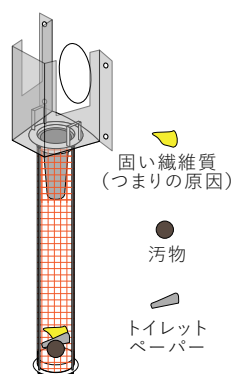


全国42都道府県、
475箇所設置実績あり

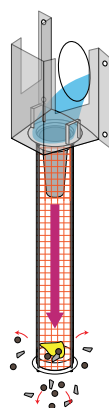


汚水の垂直落下で汚物を粉碎

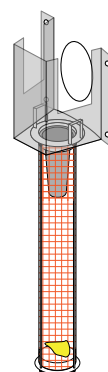
①異物流入



②絞り管によって汚水が
垂直に落下し、水に溶け
る異物は粉碎されていく



③最終的にはつまりの
原因となる不溶解物質
だけが残る



録音式人感センサー「GENTI SPEAKMAN」

ゲンチ スピークマン

商品動画はこちら

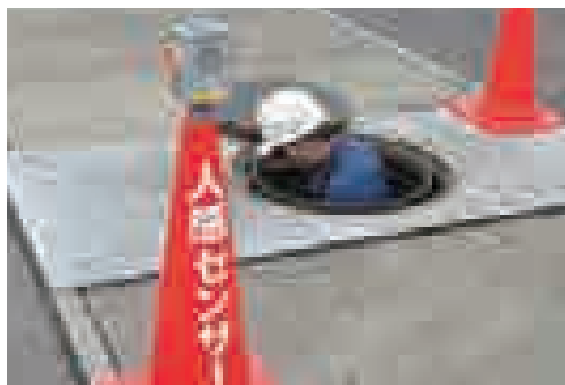


しゃべる安全対策

状況に合わせた注意喚起を現場で録音。

約8秒間の録音が可能で、人が半径1.5m(70cmコーン設置時)以内に
侵入すると、人感センサーが感知し、録音された音声を再生します。

LEDの点滅と同時に
録音された音声が
その場から離れる
まで再生され続け
ます。



ゲンチ ミテル

安全帯フック使用の見える化「GENTI MITEL」

特許第6363583

NETIS登録番号 KK-170006-VE

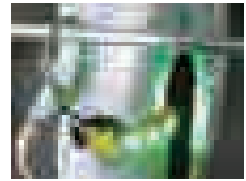
高所作業での安全帯未使用による転落事故を防止

安全帯を適正に使用している時にパッドに装備されたLEDが点滅。安全作業者が一目で判ります。様々な安全帯製造メーカーに対応できます。墜落制止用器具の見える化を行うことで、作業員間での安全確認や安全に対する意識が向上し、作業中の墜落・転落災害の防止に役立ちます。



選べる3タイプ

- 肩パッドタイプ
- 腰パッドタイプ
- ベストタイプ



商品動画は
こちら



ゲンチ エムツー

安全帯フック使用の見える化「GENTI M2」

NETIS登録番号 KK-170006-VE

安全帯未使用によるヒューマンエラー防止

制御基盤とLEDライトが一体型のタイプです。墜落制止用器具(フルハーネス安全帯)に装着した本体からフックを外すと、本体に内蔵された緑色LEDが点滅。安全作業者が一目でわかります。現場責任者の目が届きにくい高所や大きな建設現場において、離れていても安全確認が可能となります。再度フックを本体に掛けるとLEDの点滅が切れます。



マンホール転落防止仮蓋「GENTI HOLE GUARD」

危険なマンホールへの転落を防止

軽量で持ち運びやすく、簡単に設置できるので、重いマンホール蓋を頻繁に開け閉めする重労働から開放されます(耐荷重150kg)。

使用しながらフロートスイッチなどのケーブル線が引き出し可能です。蝶番式にも対応しています。



◀ 設置時に小物の落下(スマホ・ペンなど)・異物混入を防止するためにネットカバーがあると安心です。(オプション)

マンホールバリケード「GENTI MANBARI」

危険なマンホール作業において、落下から作業員を守る

組立簡単、投光器設置可能、楽々収納でマンホール作業の安全性を飛躍的に向上させます。

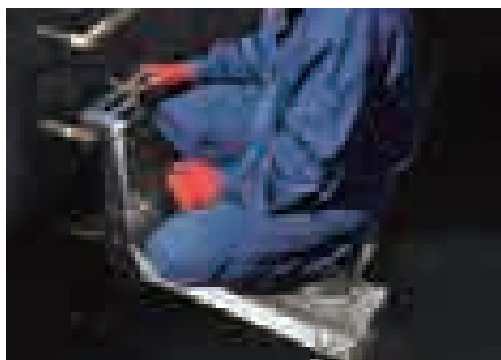
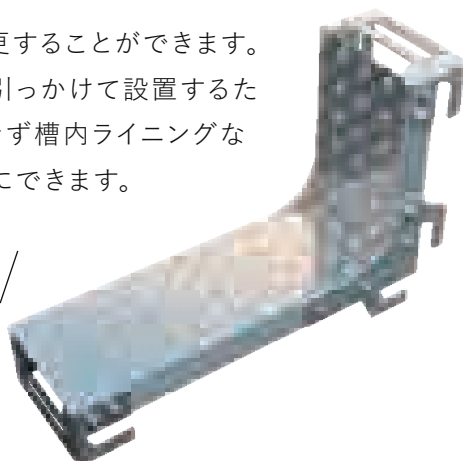


マンホール作業用足場「GENTI DOUBLE STEP」

不安定で危険なマンホール内の作業を安全に行うための足場

足場の長さを変更することができます。また、タラップに引っかけて設置するため、壁面に接触せず槽内ライニングなどの作業が容易にできます。

商品サイトはこちら



人、質、物にこだわった家づくり。
住んでからも安心を。



LINE UP

- 注文住宅 新築工事
- 大規模木造建築 新築工事
- リフォーム
- ハウスクリーニング
- 水漏れ
- つまり抜き



amkit home



風木楼 建築設計



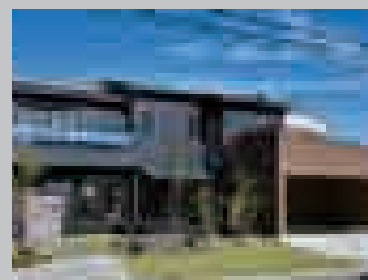
アムキットホーム

本社

〒510-0815
三重県四日市市野田一丁目8番38号

モデルハウス

〒510-0007
三重県四日市市別名1丁目1-19



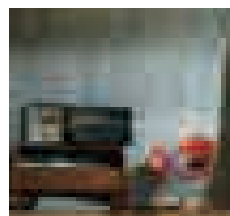
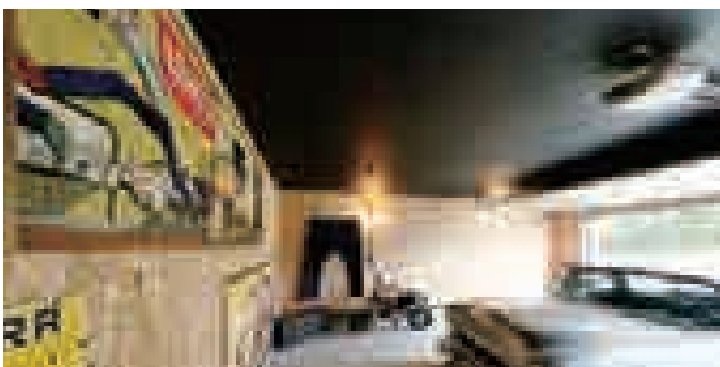
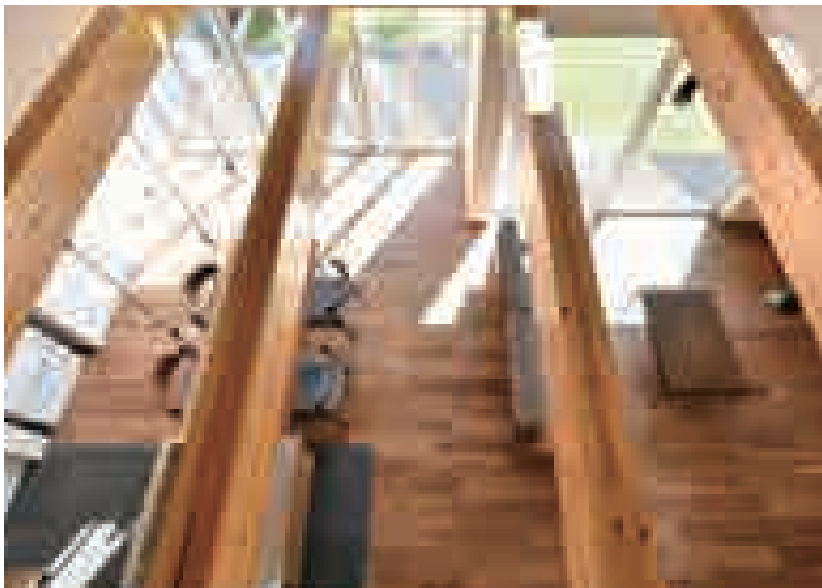
注文住宅 新築工事

地震に強い「SE構法」× 快適・省エネの「パッシブデザイン」

災害の脅威にも安全な耐震構法「SE構法」を採用しており、SE構法加盟店600社の中でも優秀な工務店約70社のプレミアムパートナーとして「重量木骨の家」に選ばれています。

木造住宅なのに「耐震等級3」で地震に強く、柱の少ない大空間・大開口の窓で開放感のある家を実現します。

また、太陽の光や熱、そして風といった自然エネルギーを最大限利用する「パッシブデザイン」設計で省エネで快適な心地よい家づくりが可能です。



詳しくは
amkit homeサイトへ



維持管理会社が建てる注文住宅

浄化槽点検・清掃といった維持管理会社として60年の経験がある弊社ならではの視点で「維持管理しやすい家づくり」を基本理念に設計しています。

「良いモノを使い、良い仕事をし、良いメンテナンスをする。」

東産業が建てる家づくりです。



大規模木造建築 新築工事

多様性に応えるシンプルで豊かな木造建築

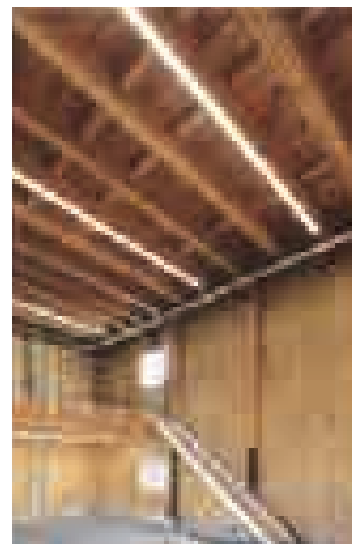
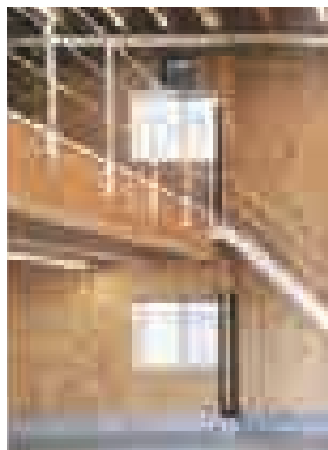
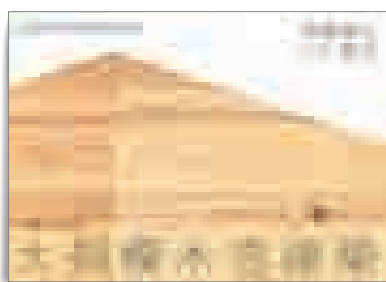
倉庫や保育園・幼稚園、福祉施設など大規模・中規模建築にこそ木造がふさわしいと考えています。循環型社会で建築に木を使う重要性が見直され、木材利用の推進が推奨されています。

鉄骨造やRC造に比べると軽量で、施工コストや工期を抑えられるといった特徴もあります。

SE構法は徹底的に品質管理された材料と適格な構造計算により、耐震性に優れ、かつ自由度の高い空間を実現します。

「燃え代設計」で柱や梁を現しにできるほか、耐火建築物とすることも可能です。

資料請求は担当者にご用命ください



リフォーム

水まわりリフォーム

キッチン

浴室

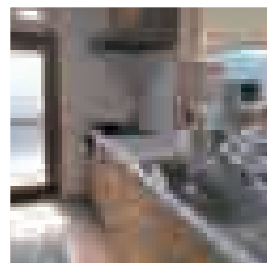
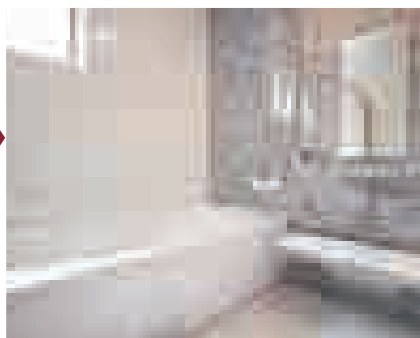
トイレ

洗面

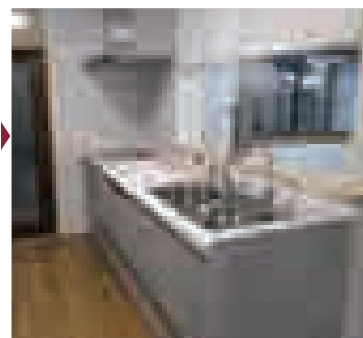
水まわりのリフォームや給排水管の敷設替えを中心にリフォーム工事をさせていただきます。使い勝手がよく、更新がしやすいプランをご提案します。



浴室交換工事



キッチン交換工事



その他リフォーム

外壁塗装工事

断熱改修工事

リノベーション工事

外壁塗装や断熱改修、増築や大規模改修まで。

新築工事で培った知識を活かして、より良いリフォーム提案をさせていただきます。

ハウスクリーニング

エアコン

キッチン

浴室

トイレ

洗面所

エアコンクリーニングを中心に、レンジフード・浴室やトイレまで、家のお掃除のお困りごとを解決いたします。天井埋め込みエアコン、食堂・店舗の厨房クリーニングなど業務用クリーニングも得意としています。

見えない部分まで細かく汚れを落とし、汚れを付きづらくするコーティングを施すことで、日々のお掃除を楽にします。

部分的なお掃除だけでなく、助っ人パック(3時間)のご利用も可能です。

普段は難しい、高いところのお掃除など、時間内でできる範囲のお掃除をさせていただきます。



水漏れ

対応エリア 四日市市・菟野町

対応時間 平日 8:00-17:00 ※日・祝は状況に応じ対応

水栓、トイレなどの水漏れ修繕を行います。

1分1秒でも速くお客様のお困りごとを解決するため、「スピード」を意識した対応をいたします。

作業前に料金説明をさせていただき、お客様がご不安にならないようにしております。

「水道代が高くなった」「埋設管周辺から水が染み出してくる」などは、漏水の可能性がります。



つまり抜き

対応エリア 四日市市・菟野町 ※それ以外のエリアは状況に応じ対応

対応時間 平日、日・祝 8:00-21:00

※時間帯・エリアによって料金変動します。詳しくはお問い合わせください。

トイレや排水口など、排水が流れないトラブルを解消します。

排水管のつまりを高圧洗浄や薬品で除去し、排水しやすくします。1分1秒でも速くお客様のお困りごとを解決するため、「スピード」を意識した対応をいたします。

作業前には「どのように作業させていただくか」をご説明させていただき、ご納得いただければ作業に移るよう努めております。





 株式会社東産業

〒510-0815 三重県四日市市野田一丁目8番38号
TEL:059-332-2323 / FAX:059-332-2301
<https://www.azuma-mie.co.jp/>

