

お家にいながら川が見学できる!

バーチャル 社会見学

しゃかい けんがく

in 海蔵川

7/25(月)~9/1(木)

アプリダウンロード不要・登録なし

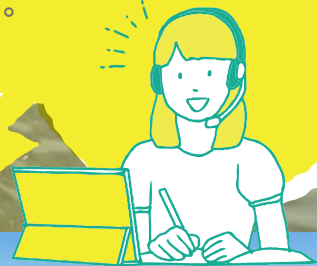
夏休みの自由研究に!

参加
無料

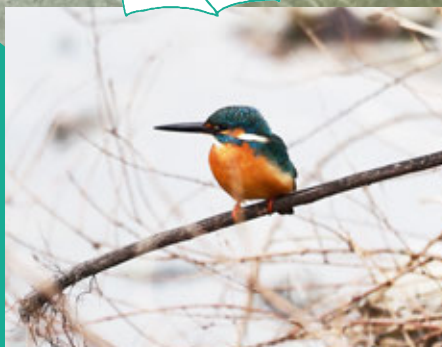


バーチャル
社会見学って?

お家のパソコンやタブレットで、まるで本当の川を見学しているかのような体験をバーチャル空間を通してできるしくみのことです。



こんなことが**体験**できるよ!



川の自然



川と農業のつながり



川と地域の共生

見学するのは こものちよう
四日市市・菰野町を流れる **海蔵川**

三重県北部を流れる
長さ 18.7km の川。
三重県三重郡菰野町から
始まり、四日市市内を流れ
いせわん
伊勢湾に注いでいます。
海蔵川の水は上流～中流で農業など
に利用されており、さまざまな生きもの
が見られます。



7/25(月)~9/1(木)

※期間中いつでも参加できます

- ▶ 対象 小学生～中学生
- ▶ 申込み・予約不要
- ▶ すべて見るのにかかる時間 約30分



参加方法



- ・イベント参加費用は無料ですが、視聴に伴い発生する接続料や通信料は別途必要です。
- ・インターネット環境と映像が映せる端末が必要となります。

スマートフォンやタブレット端末
などネットが閲覧できるデバイスと
このチラシを用意する

2次元コードを読み取る

オンラインで社会見学



ワークシートを完成させよう!

バーチャル社会見学を見ながらワークシートを完成させよう。
夏休みの自由研究や学校の学習で活用できるよ。
完成すればあなたも「川のレベチ」になれるかも?!

それぞれのマスをうめよう!

	じょうりゅう 上流 こものちようちくさ 菰野町千草	ちゅうりゅう 中流 うがわらしょう 鵜川原小	ちゅうりゅう 中流 みたちばし 御館橋	かりゅう 下流 すえひろばし 末広橋	かこう 河口 しんかいばし 新開橋
川の幅 (メートル)					
川の透明度 (センチ)					
川の底のようす (例) 砂・石・泥					
川の生きものの中で 気になったものの 名前(例) カワセミ					

海蔵川を守るために、水をきれいにする仕組みが2つある。それはなに? 河口にヒントがあるよ。

海蔵川で起きている問題を1つ書いてみよう。

海蔵川を守るために、自分にできることを書いてみよう。

保護者の方へ

ワークシートはあくまでもバーチャル社会見学の内容をさらに理解したり学習するためのツールです。
お子様と一緒にご覧いただき、学習にお役立てください。

東産業公式キャラクター
アズワン



見えない、だから、こだわる。



東 SDGs 推進担当 榊枝
(受付時間 8:00 ~ 17:00)

059-332-2323

定休日: 日曜・祝日・年末年始



公式サイトから
お問い合わせ



かいぞうがわ
海蔵川



菰野町

四日市市

伊勢湾