



# 東産業のできること

## 設備



## 管路



### 取得許可

#### 産業廃棄物収集運搬業

三重県、岐阜県、愛知県、滋賀県

#### 一般廃棄物収集運搬業

四日市市、菰野町

#### 浄化槽清掃業

四日市市、菰野町

#### 浄化槽保守点検業

三重県、四日市市

#### 一般建設業許可

国土交通大臣許可  
電気、管、機械器具設置、とび、土工、ほ装

#### 下水道排水設備工事指定業者

四日市市、菰野町、鈴鹿市、桑名市、津市、いなべ市、  
松阪市、名張市、伊勢市、東員町、亀山市

#### 指定給水装置工事業者

四日市市、菰野町、鈴鹿市、桑名市、津市、いなべ市、亀山市、  
松阪市、伊賀市、川越町、東員町、朝日町、弥富市

#### 特例浄化槽工事事業者

三重県、愛知県

#### 特定建設業許可

国土交通大臣許可  
土木、建築、大工、左官、石、屋根、鋼構造物、タイル、れんが、ブロック、鉄筋、  
しゅんせつ、板金、ガラス、塗装、防水、内装仕上、熱断縁、建具、水道施設

#### 下水道管路管理業・建築物飲料水貯水槽清掃業・旅行業 毒物劇物一般販売業・毒物劇物製造業・宅地建物取引業

### 取引先

三重県、四日市市、菰野町、桑名市、鈴鹿市、津市、伊賀市、他県内、近県各市町村  
三重県下水道公社、味の素(株)、石原エンジニアリングパートナーズ(株)、井村屋(株)、イオンディライト(株)、(株)エクセディ、  
MHI ファシリティサービス(株)、鹿島建設(株)、水質源機構、県内各 JA、大成建設(株)、太陽化学(株)、大和ハウス工業(株)、東芝メモリ(株)、  
東ソー(株)、東レ(株)、中日本高速道路(株)、日本板硝子(株)、富士電機(株)、三菱ガス化学(株)、三菱マテリアル(株)、四日市港管理組合、  
ロート製薬(株)、他民間企業多数

## 土木



## AZUMA GROUP

### amkit home



### Sanryou



## 取得資格

### 上下水

給水装置工事主任技術者  
給水装置工事配管技能者  
貯水槽清掃作業監督者  
日本下水道事業団技術検定 第3種技術検定  
下水道管理技術認定(管路施設)  
下水道管路管理主任技士  
下水道排水設備工事責任技術者 三重県下水道公社  
下水道管路管理専門技士(清掃・調査・修繕)  
下水道等管渠内工事安全管理  
1級管工事施工管理技士  
2級管工事施工管理技士  
オメガライナー工法施工管理技士  
EPR工法技術施工認定  
光硬化工法監理技術者  
SPR工法施工監理技術者  
コンクリート防食技士(塗布型ライニング工法)

### 浄化槽

浄化槽管理士  
浄化槽技術管理者  
浄化槽設備士  
し尿・汚泥再生処理施設技術管理士

### 工事

1級土木施工管理技士  
2級土木施工管理技士  
第二種電気工事士

### 建築

1級建築施工管理技士  
一級建築士  
二級建築士  
建築物排水管清掃作業従事者  
建築物環境衛生管理技術者

### 分析

環境計量士  
測量士

### その他

産業洗浄士(高圧洗浄作業)  
一般毒物劇物取扱者  
水質関係第1種公害防止管理者  
水質関係第4種公害防止管理者  
宅地建物取引主任者

## 関係団体

公益社団法人 日本下水道協会、公益社団法人 日本下水道管路管理業協会、一般社団法人 三重県産業廃棄物協会、  
全国環境整備事業協同組合、三重県環境整備事業協同組合、クリスタルライニング工法協会、光硬化工法協会、  
MR2工法協会、日本 SPR 工法協会、EPR 工法協会、アイスピグ中部地域協会、FRP 内面補修工法協会  
社団法人 三重県管工事工業協会、NS-R 工法協会

# 『総合力の AZUMA』

私たち AZUMA グループの事業観です。

「地域の生活環境に貢献する」を事業方針として 50 年経過しました。  
これからの 50 年は

## 「日本のそして世界の環境改善に貢献する」

を新たな事業方針として、今まで以上の強い使命感を持って  
事業活動に邁進していきます。

『総合力の AZUMA』を実現するために、  
環境に関連する事業の幅を  
今後益々広げていくと共に、  
各事業分野の専門性を今以上のスピードで  
高め続けていきます。

そして技術以上に、一人ひとりの人間力を  
もっともっと高めていくことに  
注力していきます。

## 『人こそすべて』

これから先も、お客様と社員を事業の中心に置いて  
『健全経営』に徹して参ります。  
AZUMA グループの近い将来にご期待ください。

代表取締役 社長  
木室浩一



## 沿革

1964年	四日市市采女町にて木室政義 資本金 200 万円にて有限会社東産業を設立 浄化槽維持管理業務開始 産業廃棄物収集運搬業務開始
1965年	管清掃業開始
1970年	設備工事業務開始
1972年	浄化槽施工業務開始
1973年	排水設備業開始（四日市市排水設備工事業者指定） 水処理設備施工業開始
1977年	土木工事・管工事・ビル管理業務開始
1978年	株式会社東産業に組織変更 資本金 1,000 万円に増資
1979年	水処理施設設計施工業務開始
1980年	木室啓治 代表取締役就任 創業者 木室政義 会長就任
1981年	パイプライニング工事業務開始
1987年	管内 TV カメラ調査業務開始
1989年	各種工法下水管渠更新・更生工事業務開始
1991年	住宅事業（アムキットホーム）開始
1997年	資本金 3,000 万円に増資
2003年	創業者 木室政義 取締役辞任
2005年	東グループ「サンリョウ株式会社」設立
2007年	木室啓治 代表取締役会長就任 木室浩一 代表取締役社長就任
2012年	住宅事業業務開始（アムキットホーム）
2013年	I 建築工事業務・指定管理業務開始 ハウスクリーニング業務開始
2017年	「みえ生物多様性パートナーシップ協定」締結 「健康経営優良法人」認定
2019年	木室啓治 取締役辞任 相談役就任
2020年	一級建築士事務所「風木楼建築設計」設立

## 会社概要

社名	株式会社 東産業
代表者	代表取締役 社長 木室 浩一
創業	昭和 39 年 1 月 4 日
資本金	3,000 万円
社員数	141 名（男 89 名・女 52 名）
売上	26 億 6,654 万円（2019 年度）

本社 〒510-0815  
三重県四日市市野田一丁目 8 番 38 号  
TEL (059) 332-2323 FAX (059) 332-2301

菰野営業所 〒510-1253  
三重県三重郡菰野町大字潤田字大工垣内 835-7  
TEL (059) 394-3294

伊賀営業所 〒518-0809  
三重県伊賀市西明寺 2223  
TEL (0595) 21-7765 FAX (0595) 21-7784

名古屋営業所 〒464-0075  
愛知県名古屋市千種区内山 3 丁目 10-17  
TEL (052) 829-1115 FAX (052) 829-1116

## 事業内容

1. 水処理施設、上下水道管路、浄化槽、貯水槽等の各種施設・設備の管理運営及び維持管理、テレビカメラによる管路内面調査等に係る業務
2. 下水汚泥、し尿、浄化槽汚泥等の産業廃棄物・一般廃棄物の収集運搬、中間処理、積替保管、リサイクル業務及び処理処分等に係る業務
3. 土木一式工事、建築一式工事、大工工事、左官工事、とび・土工・コンクリート工事、石工事、屋根工事、電気工事、管工事、タイル・れんが・ブロック工事、鋼構造物工事、鉄筋工事、舗装工事、浚渫工事、板金工事、ガラス工事、塗装工事、防水工事、内装仕上工事、機械器具設置工事、熱絶縁工事、電気通信工事、造園工事、建具工事、住宅設備工事、水道施設工事等の企画、設計、請負、施工、工事監理及び仲介・斡旋
4. 不動産の売買、賃貸、管理、運営及び仲介・斡旋
5. 各種イベント、展示会、キャンペーン、社会事業・社会教育等に係る行事の企画、立案、会場設営及び実施運営作業の請負業務
6. 損害保険代理業、人材派遣に係る業務
7. 環境、健康関連機器、装置等の開発、製造、販売、レンタル及び輸出
8. 太陽光発電システム等の再生エネルギー事業の企画、販売、施工及び管理
9. 公園、レジャー施設、スポーツ施設、商業ビル、集合住宅他各種施設の運営、管理、維持及び賃貸
10. 大気、土壌、水質、エネルギーなど環境に係る各種研究、調査及び計量証明事業
11. 家事代行、ハウスクリーニング等各種生活支援サービス
12. 介護・福祉関連施設の管理運営及び介護・福祉関連機器等の販売、レンタル業務
13. 前各号に関するコンサルティング業務
14. 前各号に付帯する一切の業務及び前各号までに掲げるものの他、目的を達成するため必要と認める事業

## アズマグループ



### サンリョウ株式会社

《本社》 〒510-0815 三重県四日市市野田一丁目 8 番 38 号 TEL (059) 332-3522 FAX (059) 352-3398  
《東京営業所》 〒125-0052 東京都葛飾区柴又 6 丁目 31-6 TEL (03) 6423-9575 FAX (03) 6423-9576



### アムキットホーム

〒510-0815 三重県四日市市野田一丁目 8 番 38 号 TEL (059) 330-4410 FAX (059) 330-4411

## ご依頼方法 「契約」から「工事完了」までの基本的な流れ



## 注意事項

- 施工する地域や条件によって施工価格が変わるため、まずは見積依頼をお願いいたします。

営業直通電話番号

 **059-332-2324**

# CONTENTS

## 清掃業務

下水系	13	産業廃棄物	18
上水系	15	おそうじサービス	19
一般廃棄物	17		

## 維持管理業務 調査・診断

下水系	21	排水処理	26
上水系	24	ビルメンテナンス	27
合併浄化槽	25		

## 維持管理業務 修繕・更生・更新

下水系	29	排水処理	36
上水系	33		
合併浄化槽	35		

## 土木・設備工事

一般土木	39		
設備工事	42		
省エネ設備	49		

## CSV

CSV	51		
-----	----	--	--

## 開発商品

水処理	53	工事機器販売	56
安全管理品	53	衛生管理品	57

## その他

その他	59		
-----	----	--	--

## アズマグループ

アズマグループ	61		
---------	----	--	--

## 目次

### 1～10 A～Z

水漏れ・つまり対応	59
CO2削減・コスト削減提案	49
TVカメラ管路調査	21

### あ行

アムキットホーム 新築戸建 設計・施工	61
エクステリア	46
エレベーター保守点検	27
オール電化設置工事	49
悪臭物質分析	28
安全帯使用の見える化 (MITEL)	53
安全を考えた工事看板 (風太郎)	54
池干し (CSV)	51
衛生設備機器部品取替工事	48
塩素除去装置 (mamoru)	57
大型排水処理施設メンテナンス	26
温泉・井戸工事	41

### か行

カーペットクリーニング	19
ガラス・サッシクリーニング	20
カラーコーン使用バリケード (CONBARI)	55
カラーコーン使用バリケード (CONBARI2)	56
キッチンクリーニング	20
クーリングタワー洗浄	16
グラウンド整備工事	41
グリーストラップ清掃	18
コンクリート槽 防食ライニング	36
仮設汚水膜処理システム	38
合併浄化槽新設工事	35
外灯・電灯設置工事	48
害虫駆除	60
環境教育・社会見学 (CSV)	52
環境研修 (CSV)	51
管口カメラ調査	21
管洗浄 アイスピグ洗浄工法	13
管路 誤接管調査	21
管路 木根除去	14
機器取替工事 (ポンプ取替工事)	42
給水ポンプ オーバーホール	34
給水管ポンプユニット設置工事	33
給水管ライニング	33
給水管修繕・取替工事	34
給水管 敷設工事	39
給水管薬品防錆洗浄	15
給水設備劣化診断	24

業務用エアコンクリーニング	19
空調設備工事	44
下水管更生工事	30
下水管更生工事 SPR工法	29
下水管更生工事 オメガライナー工法	29
下水管更生工事 光硬化工法	30
下水管敷設工事	40
下水管部分補修工事 EPR工法	30
下水接続工事 ノーディパイプ工法	39
下水道管内清掃	13
工場排水処理施設 設備工事	36
広報アイテム作成 (CSV)	52
小型合併浄化槽清掃	17
小型合併浄化槽点検	25
サンリョウ株式会社	62

### さ行

ステンレス加工	45
シャッター強化 (シャッターガード)	46
産業廃棄物収集運搬	18
室外機クリーニング	19
写真撮影・報告書資料作成 (CSV)	52
遮光フィルム更新	49
臭気対策工事	45
瞬間差し込み工具 ヤリトリソケット (YARITORY)	56
浚渫	14
小口径配管用カメラ調査	21
消防設備点検	27
浄化槽補修・入替工事	35
水質改善	38
水中プロワ取替工事	35
水路・側溝清掃	14
制御盤設置工事	43
生態調査 (CSV)	51
接触材取替	35
設置・改修工事	37
洗濯槽クリーニング	20
測定値通信システム (4G)	55

### た行

チラー取替工事	44
テニスコート整備工事	41
トイレクリーニング	20
太陽光発電システム設置工事	49
脱水機メンテナンス	26
脱水機設置・改修工事	37
脱水素酵素酸化促進剤	37

# INDEX

単独浄化槽清掃	17
地下ピット専用 ポータブル空中足場 (MOGUL)	56
蓄電池	49
中継ポンプ槽・マンホールポンプ槽 設計・施工	40
中継ポンプ点検	26
貯水タンク修繕・更新工事	34
貯水槽ライニング	33
貯水槽・貯湯槽メンテナンス	24
貯水槽・貯湯槽 新設・入替工事	34
超音波調査	23
転落防止柵設置	45
電気配線工事	43

## は行

フローリングクリーニング	19
フローリング張替工事	48
ブロワ機器点検	25
ポンプつまり防止装置 (SHOOT)	53
ポンプ取替	35
排水ピット・ポンプ清掃	14
排水管ライニング工事	32
排水管高圧洗浄	13
排水管薬品洗浄	13
排水処理施設 機器取替	37
排水処理施設 設計・施工	36
排水処理槽汚泥 収集運搬	18
排水樹 補修・取替工事	44
配管取替工事	42
配管類取替	35
配電盤設計	43
不明管調査	22
防食工事 PPS ライニング工法	31
防食工事 クリスタルライニング工法	31
防食工事・各種ライニング工法	32
舗装工事	39

## ま行

マイクロ波 空洞調査	22
マンホール取替	35
マンホール修繕 (MR2 工法)	40
マンホール専用 作業用足場 (ステップシリーズ)	56
マンホール転落防止蓋 (GUARD)	55
マンホール用酸欠防止 コンパクト送風機 (BLOWER)	55
マンホールバリケード (MANBARI)	55
水漏れ補修工事	42
目視調査	21
持ち運びラクラク 軽量クレーン (RAKURANE)	56

## や行

薬品タンク等防液堤設置工事	45
薬品タンク入替・設置工事	45
屋根・外壁塗装	46

## ら行

リフォーム パーテーション	47
リフォーム バリアフリー工事	48
リフォーム 水まわり	47
リフォーム 水まわり増設 (SFA ポンプ)	47
リメイクリング工法	30
レーザー管内調査	22
ろ過及び活性炭装置	37
ろ過及び活性炭装置機器メンテナンス	26
ろ過循環設備メンテナンス	24
流量調査	23
劣化診断	22
漏水調査	24
録音式人感センサー (SPEAKMAN)	54

## 工場

### 上水設備関係

給水管薬品防錆洗浄……………	15
漏水調査……………	24
貯水槽・貯湯槽メンテナンス	24
ろ過循環設備メンテナンス…	24
貯水槽ライニング……………	33
給水管ライニング……………	33
給水管ポンプユニット設置工事…	33
貯水タンク修繕・更新工事 ……	34
貯水槽・貯湯槽 新設・入替工事 ……	34

### 下水管路関係

TV カメラ管路調査 ……………	21
管口カメラ調査……………	21
目視調査……………	21
管路 誤接管調査 ……………	21
マイクロ波 空洞調査 ……………	22
不明管調査……………	22
劣化診断……………	22
レーザー管内調査……………	22
流量調査……………	23
超音波調査……………	23
漏水調査……………	24

### 浄化槽

小型合併浄化槽清掃……………	17
単独浄化槽清掃……………	17
産業廃棄物収集運搬……………	18
水中プロワ取替工事……………	35
合併浄化槽新設工事……………	35
浄化槽補修・入替工事……………	35

下水道管内清掃……………	13
管洗浄 アイスピグ洗浄工法	13
排水管高圧洗浄……………	13
排水管薬品洗浄……………	13
下水管更生工事……………	29
防食工事 ライニング工法 ……	31

### 排水処理施設

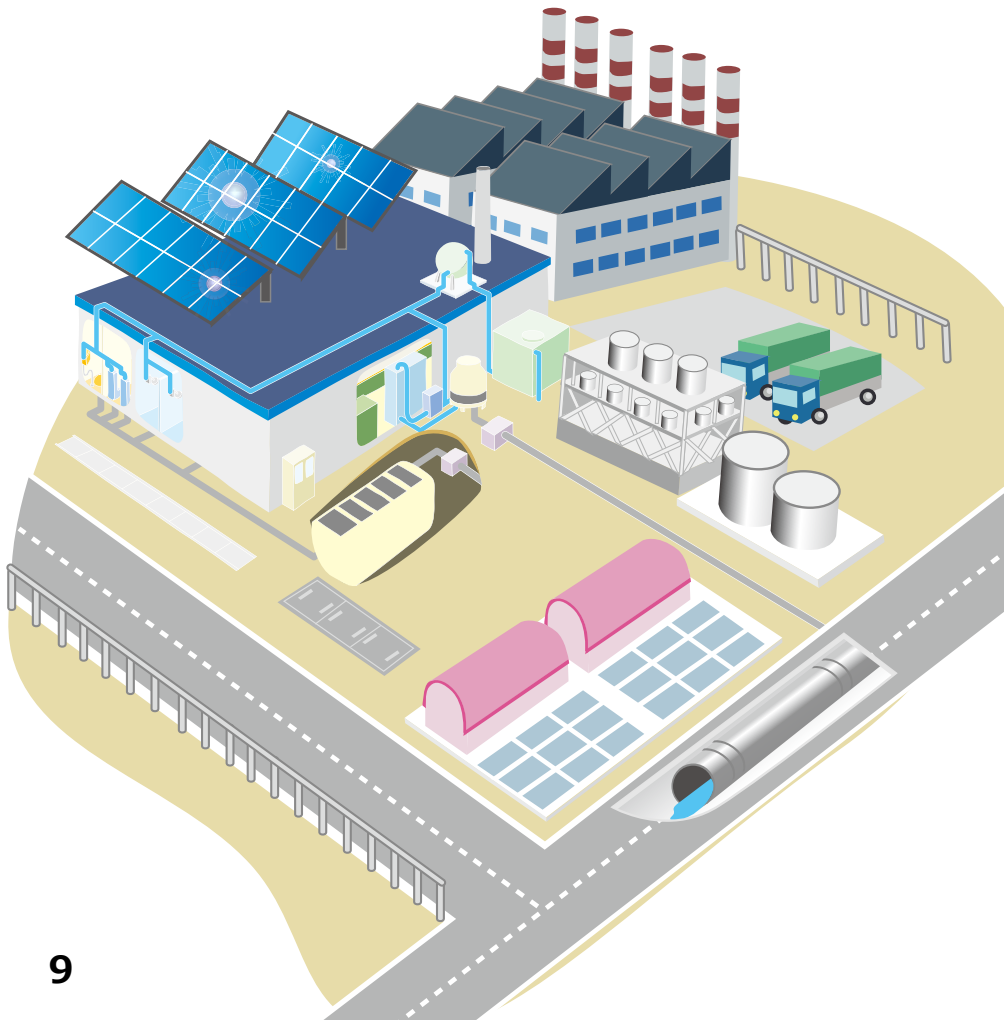
大型排水処理施設メンテナンス…	26
脱水機メンテナンス……………	26
中継ポンプ点検……………	26
排水処理施設 設計・施工 ……	36
工場排水処理施設 設備工事 ……	36
防食ライニング……………	36
排水処理施設 機器取替 ……	37
ろ過及び活性炭装置……………	37
設置・改修工事……………	37
脱水機設置・改修工事……………	37
脱水素酵素酸化促進剤……………	37
仮設汚水膜処理システム……………	38
水質改善……………	38

### 機械設備工事

クーリングタワー洗浄……………	16
水漏れ補修工事……………	42
配管取替工事……………	42
機器取替工事……………	42
制御盤設置工事……………	43
配電盤設計……………	43
電気配線工事……………	43
空調設備工事……………	44
排水枡 補修・取替工事 ……	44
チラー取替工事……………	44
臭気対策工事……………	45
薬品タンク入替・設置工事…	45
転落防止柵設置……………	45
衛生設備機器部品取替工事…	48
外灯・電灯設置工事……………	48

### 開発商品

ポンプつまり防止装置 (SHOOT) ……	53
録音式人感センサー (SPEAKMAN)	54
安全を考えた工事看板 (風太郎) ……	54
マンホール転落防止蓋 (GUARD)	55
マンホールバリケード (MANBARI)	55
カラーコーン使用バリケード (CONBARI II)	56
マンホール専用 作業用足場 (ステップシリーズ)	56
持ち運び軽量クレーン (RAKURANE)	56
ポータブル空中足場 (MOGUL) ……	56
塩素除去装置 (mamoru) ……	57



## 排水処理施設

### 水処理施設

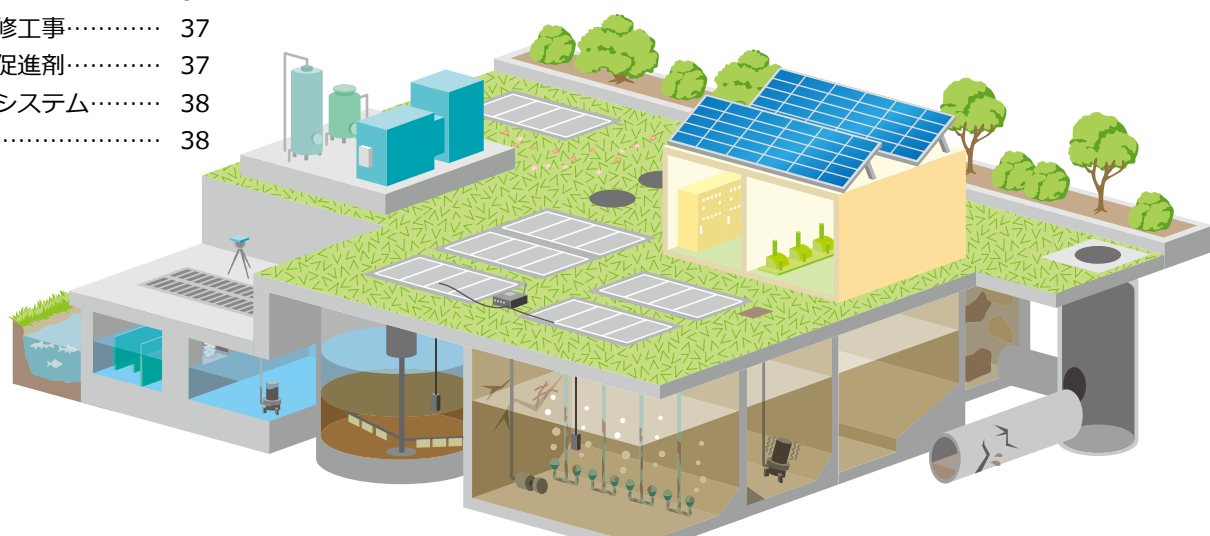
大型排水処理施設メンテナンス	26
脱水機メンテナンス	26
中継ポンプ点検	26
排水処理施設 設計・施工	36
工場排水処理施設 設備工事	36
コンクリート槽 防食ライニング	36
排水処理施設 機器取替	37
ろ過及び活性炭装置	37
設置・改修工事	37
脱水機設置・改修工事	37
脱水素酵素酸化促進剤	37
仮設汚水膜処理システム	38
水質改善	38

### 設備工事

配管取替工事	42
機器取替工事	42
制御盤設置工事	43
配電盤設計	43
電気配線工事	43
空調設備工事	44

### 開発商品

ポンプつまり防止装置 (SHOOT)	53
マンホール専用 作業用足場 (ステップシリーズ)	56
持ち運び軽量クレーン (RAKURANE)	56
ポータブル空中足場 (MOGUL)	56



## 事業所敷地内

### 環境調査 (CSV)

生態調査	51
池干し (外来種駆除)	51
環境研修	51
写真撮影・報告書資料作成	52
環境教育・社会見学	52
広報アイテム作成	52



## 病院・福祉施設

### 上水系

給水管薬品防錆洗浄	15
貯水槽・貯湯槽メンテナンス	24
ろ過循環設備メンテナンス	24
貯水槽ライニング	33
給水管ライニング	33
給水管ポンプユニット設置工事	33
貯水タンク修繕・更新工事	34
貯水槽・貯湯槽 新設・入替工事	34

### 浄化槽

小型合併浄化槽清掃	17
単独浄化槽清掃	17
産業廃棄物収集運搬	18
水中ブロワ取替工事	35
合併浄化槽新設工事	35
浄化槽補修・入替工事	35

### 省エネ設備

遮光フィルム更新	49
CO2削減・コスト削減提案	49

### 開発商品

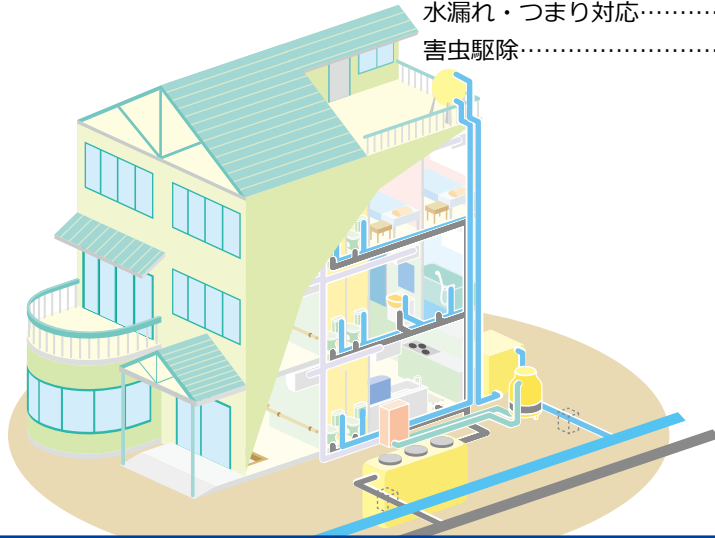
ポンプつまり防止装置 (SHOOT)	53
--------------------	----

### その他

クーリングタワー洗浄	17
水漏れ・つまり対応	59
害虫駆除	60

### ハウスクリーニング

業務用エアコンクリーニング	19
室外機クリーニング	19
フローリングクリーニング	19
カーペットクリーニング	19
キッチンクリーニング	20
トイレクリーニング	20
ガラス・サッシクリーニング	20
洗濯槽クリーニング	20



## ビル・マンション

### 上水系

給水管薬品防錆洗浄	15
貯水槽・貯湯槽メンテナンス	24
ろ過循環設備メンテナンス	24
貯水槽ライニング	33
給水管ライニング	33
給水管ポンプユニット設置工事	33
貯水タンク修繕・更新工事	34
貯水槽・貯湯槽 新設・入替工事	34

### 設備工事

外灯・電灯設置工事	48
フローリング張替工事	48

### その他

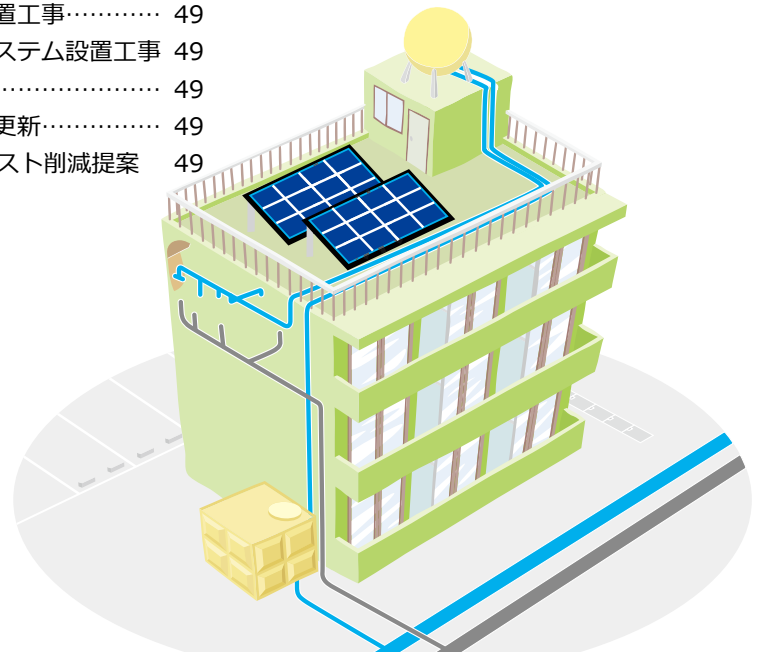
クーリングタワー洗浄	17
水漏れ・つまり対応	59
害虫駆除	60

### 省エネ設備

オール電化設置工事	49
太陽光発電システム設置工事	49
蓄電池	49
遮光フィルム更新	49
CO2削減・コスト削減提案	49

### ハウスクリーニング

業務用エアコンクリーニング	19
室外機クリーニング	19
フローリングクリーニング	19
カーペットクリーニング	19
キッチンクリーニング	20
トイレクリーニング	20
ガラス・サッシクリーニング	20
洗濯槽クリーニング	20



## 学校・保育園・幼稚園

### 上水系

給水管薬品防錆洗浄	15
貯水槽・貯湯槽メンテナンス	24
ろ過循環設備メンテナンス	24
貯水槽ライニング	33
給水管ライニング	33
給水管ポンプユニット設置工事	33
貯水タンク修繕・更新工事	34
貯水槽・貯湯槽 新設・入替工事	34

### 浄化槽

小型合併浄化槽清掃	17
単独浄化槽清掃	17
産業廃棄物収集運搬	18
水中プロワ取替工事	35
合併浄化槽新設工事	35
浄化槽補修・入替工事	35

### 省エネ設備

遮光フィルム更新	49
CO2削減・コスト削減提案	49

### 開発商品

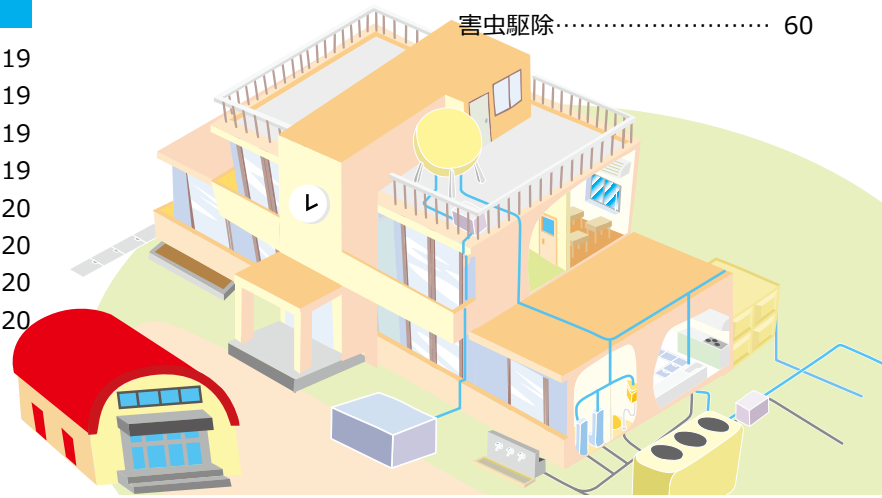
ポンプつまり防止装置 (SHOOT)	53
--------------------	----

### その他

クーリングタワー洗浄	17
水漏れ・つまり対応	59
害虫駆除	60

### ハウスクリーニング

業務用エアコンクリーニング	19
室外機クリーニング	19
フローリングクリーニング	19
カーペットクリーニング	19
キッチンクリーニング	20
トイレクリーニング	20
ガラス・サッシクリーニング	20
洗濯槽クリーニング	20



## 飲食店

### 上水系

給水管薬品防錆洗浄	15
貯水槽ライニング	33
貯水タンク修繕・更新工事	34

### 下水系

グリーストラップ清掃	18
------------	----

### 浄化槽

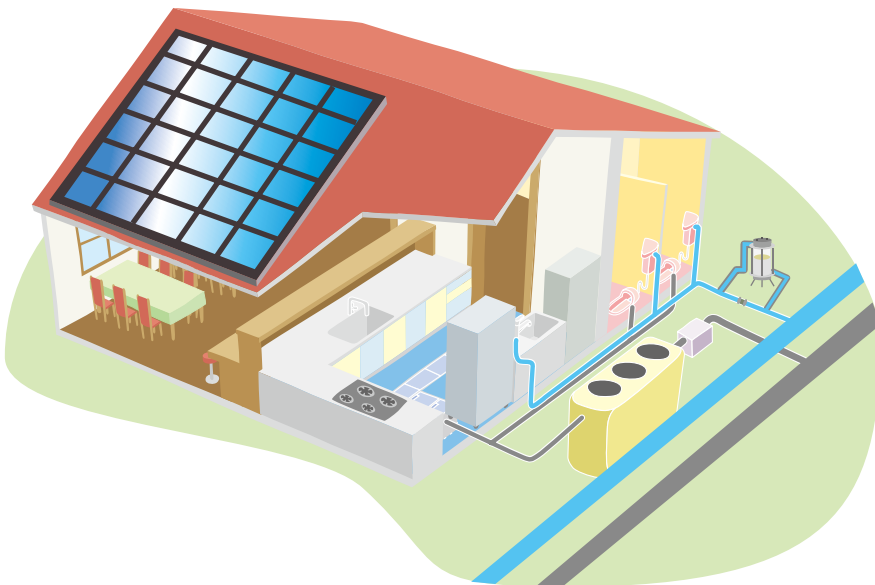
小型合併浄化槽清掃	17
単独浄化槽清掃	17
産業廃棄物収集運搬	18
水中プロワ取替工事	35
合併浄化槽新設工事	35
浄化槽補修・入替工事	35

### ハウスクリーニング

業務用エアコンクリーニング	19
室外機クリーニング	19
フローリングクリーニング	19
カーペットクリーニング	19
キッチンクリーニング	20
トイレクリーニング	20
ガラス・サッシクリーニング	20
洗濯槽クリーニング	20

### その他

クーリングタワー洗浄	17
水漏れ・つまり対応	59
害虫駆除	60



# 清掃業務

下水系  
上水系  
一般廃棄物  
産業廃棄物  
ハウスクリーニング

### ■ 下水道管内清掃

下水道管路設備および工場内などの排水設備の洗浄を行います。  
管内に堆積した土砂や、管内にこびりついた油脂、汚物などを高圧洗浄車で剥離させ、隅々まで除去し、一ヶ所に集めます。  
集めた汚泥は大型の吸引車によって速やかに除去します。



### ■ 管洗浄 アイスピグ洗浄工法

シャーベット状の細かい氷を配管内を満タンにして流し、錆や汚れを落とします。氷を使用するため配管内を傷つけにくく、薬品を使わないので安全に施工できます。  
給水管の他に重油管などの洗浄も行うことができます。



### ■ 排水管高圧洗浄

排水管のつまりや管内の汚れを、高圧洗浄車を使って洗浄します。  
排水がスムーズになり、排水口からの悪臭予防にもつながります。



### ■ 排水管薬品洗浄

排水管内の水圧では取れない汚れを、薬品を使って取り除きます。  
排水管につまった油脂や髪の毛など詰まりや悪臭、逆流などを防ぎます。



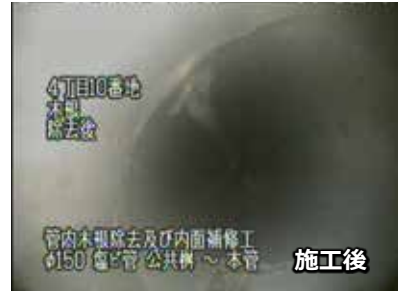
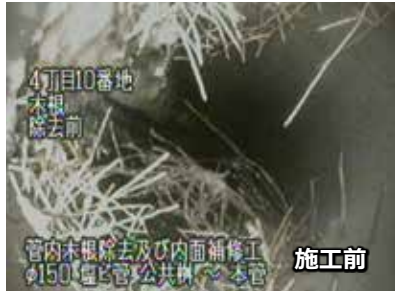
清掃業務  
維持管理業務  
調査  
診断  
維持管理業務  
修繕  
更生  
更新  
土木・設備工事  
CSV  
商品開発・販売  
その他  
アズマグループ

下水系

上水系  
一般廃棄物  
産業廃棄物  
ハウスクリーニング

管路 木根除去

管内に侵入した樹木の根を除去します。管内に侵入している木根を切断しても、また伸びてくるため、継ぎ手部分を補強する、もしくは樹木を取り除く必要があります。



排水ピット・ポンプ清掃

ビルや工場などの排水を目的としたポンプが設置されている槽を清掃します。槽内に付着した油脂分などを洗い落とし、強力吸引車で吸引します。



浚渫

河川、排水ポンプ場、雨水調整池などに堆積した土砂などを強力吸引車を使用して取り除きます。現場の状況により、浚渫クラム・ブルドーザー・パワーショベルを使用する場合があります。浚渫土砂は、廃棄物処理法に従い処理します。



水路・側溝清掃

水路や側溝に堆積した土砂などを吸引します。高圧洗浄車にて付着した汚れを洗浄し、悪臭が残らないようにすることで、害虫の発生なども防ぎます。側溝蓋の清掃や補修も対応します。



## 清掃業務

維持管理業務  
調査  
診断

維持管理業務  
修繕  
更生  
更新

土木・設備工事

C S V

商品開発・販売

その他

アズマグループ

下水系

上水系

一般廃棄物

産業廃棄物

ハウスクリーニング

## 貯水槽・貯湯槽清掃

受水槽・高架水槽（高置水槽）の内外の汚れを高圧洗浄にて清掃し、内部の消毒を行います。

また、付属機器の簡易的な点検も行います。汚れがひどい場合には化学洗浄剤を使用して清掃を行います。



## 給水管洗浄（JAB 工法）

気泡の力で管内を洗浄します。水と空気を使い、管内にこびりついた水あかやスライムを剥離させます。

薬品を一切使用しないため、洗浄後も安心してご利用いただけます。



## 給水管薬品化学洗浄

給水管内の水圧では取れない汚れを、食品添加物を主成分とした薬品で剥離させて洗浄します。



## 給水管薬品防錆洗浄

給水管内に防錆材を流し込み、保護膜を作り、防錆加工を施します。残留物の付着を防ぎ、管を延命させます。



## ろ過循環装置 配管洗浄（浴槽等）

ホテルや温泉、レジャー施設などの浴室で使用している、ろ過循環装置の配管を、専用の薬品により洗浄します。

管内に堆積したバイオフィームを取り除き、レジオネラ属菌などの繁殖を防ぎます。



## クーリングタワー洗浄

配管内に薬品を流し、内部に付着した藻やバイオフィームなどを取り除きます。

管内がきれいになることで熱交換率が増し、省エネにつながります。



## 清掃業務

維持管理業務  
調査  
診断

維持管理業務  
修繕  
更生  
更新

土木・設備工事

C S V

商品開発・販売

その他

アズマグループ

下水系

上水系

一般廃棄物

産業廃棄物

ハウスクリーニング

## 小型合併浄化槽清掃

浄化槽内に堆積した汚泥、スカムなどの引き抜きをバキュームカーにより行います。

浄化槽法により1年に1回以上の清掃が義務付けられています。

浄化槽清掃業務は許可業であり、各市町村からの許可により行われています。



## 単独浄化槽清掃

単独浄化槽内に堆積したスカムなどを汲み取ります。

単独浄化槽は、浄化槽法により平成13年4月1日から製造・販売が禁止されています。

現在、単独浄化槽は「みなし浄化槽」とされ、新たに設置することはできません。



## 産業廃棄物収集運搬

ビル・マンション・工場・店舗・レストラン・ホテル・学校といった商業・事業・公共施設における水処理の過程で発生した汚泥の収集運搬を行います。収集した汚泥は、産業廃棄物として適正な処理を行います。



## グリーストラップ清掃

グリーストラップ内の廃水と蓄積した油脂分を、吸引車を使って吸引清掃します。害虫や悪臭、また排水管のつまりを防ぎます。



## 排水処理槽汚泥 収集運搬

浄化槽やグリーストラップ、排水ピットなどの清掃から、収集した汚泥や油脂などの収集運搬処分まで一貫してサポートします。



## 清掃業務

維持管理業務  
調査  
診断

維持管理業務  
修繕  
更生  
更新

土木・設備工事

C S V

商品開発・販売

その他

アズマグループ

下水系

上水系

一般廃棄物

産業廃棄物

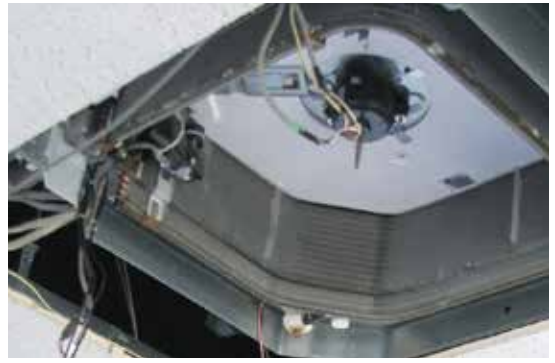
ハウスクリーニング

## 業務用エアコンクリーニング

エアコンの表面カバーから、内部の隅々まで分解洗浄を行います。

最後は防カビ剤で仕上げます。

エアコンの効きが良くなることで、電気代の節約が期待できます。天井取付型の各種業務用エアコンに対応します。



一般家庭サイズのエアコンクリーニングも行います。お掃除機能つきエアコンも待応します。

## 室外機クリーニング

屋外に設置された室外機を分解し、隅々まで洗浄します。

砂やホコリなどの目詰まりを取り除き、風量の低下や消費電力の増加、エアコンの故障を防ぎます。



## フローリングクリーニング

オフィスや店舗のフローリングなど、床材に合わせた洗浄を行います。

お客様のご希望に沿ったワックスを使用することで、フロアの保護から抗菌、景観の改善などお客様のご希望に合わせた効果の

ワックスをお選びいただけます。



施工前



施工後

## カーペットクリーニング

店舗やオフィスのカーペットを、専用の機械で洗浄します。ホコリや花粉など、通常の掃除では取りきれないゴミや汚れ、またコーヒーやワインなどのシミも除去します。



施工前



施工後

## キッチンクリーニング

コンロの焦げ付きからシンク、蛇口の水垢、上下吊戸棚や照明まで、キッチン一式の汚れを除去します。水垢をきれいに除去するシンクの研磨もお客様のご希望に合わせて行います。



## トイレクリーニング

便器の内部から普段手の届きにくい場所の清掃、尿石の除去を行います。壁や床の清掃も行うため、トイレ全体が明るくきれいになります。



## ガラス・サッシクリーニング

水垢やタバコのヤニやホコリがたまったガラスやサッシを洗浄します。普段手の届かない箇所も丁寧に掃除します。



## 洗濯槽クリーニング

洗濯槽を分解し、隅々まで洗浄します。槽の裏側に付着した洗剤カス・ホコリ・繊維くずを取り除くことでカビなどの繁殖を防ぎます。



# 維持管理業務

調査・診断

下水系 上水系 合併浄化槽 排水処理 ビルメンテナンス

## TV カメラ管路調査

下水管内を調査するためのカメラ車です。遠隔操作でカメラを操作し、管内の異常箇所を調査します。



Φ 150 ~ Φ 2000 まで対応可能



## 小口径配管用カメラ調査

小口径配管用カメラを使うことで、Φ 13 ~ の管内調査にも対応します。



## 管口カメラ調査

マンホール内にカメラヘッドを挿入し、管の入り口から内部の調査を行います。コンパクトで機動性に優れているため、広範囲を簡易的に調査したいときにおすすめします。



カメラヘッド



## 目視調査

マンホール（人孔）内や管内に人が直接入って内部の状況を目視にて調査します。人が入れるのは、Φ 800 以上です。下水の滞留や土砂の堆積、異物や破損などを調査します。



## 管路 誤接管調査

管路施設に煙や染料を送り込み、誤接管や不明管を調査します。



染料調査



送煙調査

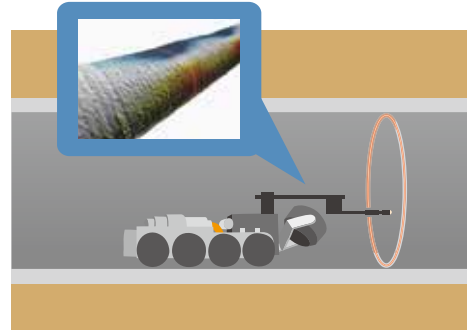
## マイクロ波 空洞調査

マイクロ波を活用し、路面下の空洞を発見します。陥没事故や橋梁床抜け落ちなどを未然に防ぎます。  
また、埋設物の位置を確認し、マッピングも行います。



## レーザー管内調査

360度のレーザーとテレビカメラで、管内状況を調査します。ひび割れや腐食の様子を3D画像で表示することができ、よりリアルな形状を確認することができます。



## 不明管調査

全方向アンテナを用いて埋設管を調査します。TVカメラを挿入し、モニターしながらカメラの位置を探り、不良箇所をピンポイントで探し出すことも可能です。



## 劣化診断

インフラの長寿命化を支える劣化診断。  
実際に下水管に入り、管の劣化度合いを調査します。



清掃業務

維持管理業務  
調査  
診断

維持管理業務  
修繕  
更生  
更新

土木・設備工事

C S V

商品開発・販売

その他

アズマグループ

## 流量調査

下水管内の汚水量を、流量計を用いて調査します。これにより水位、水流の速さなどが分かります。



## 超音波調査

下水管内壁面の劣化状況を、超音波を用いて調査します。壁面を削ることがないので、再度埋め直す必要がなく、通常の劣化診断に比べて短時間で調査ができます。



下水道系

上水系

合併浄化槽

排水処理

ビルメンテナンス

分析

清掃業務

維持管理業務  
調査  
診断

維持管理業務  
修繕  
更生  
更新

土木・設備工事

CSV

商品開発・販売

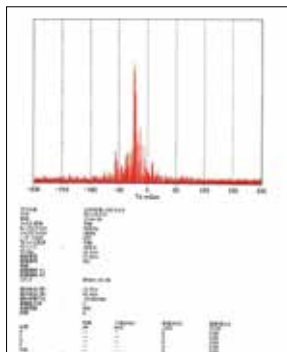
その他

アズマグループ

## 漏水調査

給水管の漏水を調査します。

専用の機械を使い非開削で調査を行うため、修繕の際に開削部分を少なくし、コストを抑えることができます。



大きく反応があるところが漏水箇所です。



## 貯水槽・貯湯槽メンテナンス

貯水槽の強度や、ポンプに異常が無いかなどの診断を行います。

水槽は、「建築物の耐震改修促進に関する法律」(1995年施行)により、既設建築物と同様に耐震診断を実施し、新体制基準に適合しないものについては耐震改修や更新が必要です。



## ろ過循環設備メンテナンス

ろ過器が正常に働くために、機器類の点検整備やろ材の入替、フィルター清掃などを行います。また、レジオネラ属菌が繁殖していないか水質調査を行います。



## 給水設備劣化診断

劣化による、つまり・水漏れ・赤水発生などのトラブルがないか診断を行います。



下水系

上水系

合併浄化槽

排水処理

ビルメンテナンス

分析

清掃業務

維持管理業務  
調査  
診断

維持管理業務  
修繕  
更生  
更新

土木・設備工事

C S V

商品開発・販売

その他

アズマグループ

下水系

上水系

合併浄化槽

排水処理

ビルメンテナンス

分析

## 小型合併浄化槽点検

浄化槽内の各種機器が適正に機能しているかなどの点検、装置や機械の調整・修理、消毒剤の補充などを行います。  
定期的な維持管理を行うことで、水質の悪化や悪臭の原因を防ぎます。



## ブロワ機器点検

浄化槽内に空気を送るブロワを点検します。  
浄化槽に合った送風量の調整やフィルタの清掃を行います。



清掃業務

維持管理業務  
調査  
診断

維持管理業務  
修繕  
更生  
更新

土木・設備工事

CSV

商品開発・販売

その他

アズマグループ

下水系

上水系

合併浄化槽

排水処理

ビルメンテナンス

分析

## 大型排水処理施設メンテナンス

大型排水処理施設の保守点検・維持管理を行います。水質測定・設備の動作確認・機器の調整や点検などを行います。  
既設現場の水質・臭気・ランニングコストに関するご相談も承ります。



## 脱水機メンテナンス

脱水機が正常に働くために、各種プレス機（脱水機）の点検や整備を行います。また、排水汚泥に適したプレス機の選定も行います。



## ろ過及び活性炭装置機器メンテナンス

排水処理施設のろ過機は、工業用水や雨水を中水利用するための処理装置です。  
設置や改修の他、ろ材の入替や機器のメンテナンスを行います。



## 中継ポンプ点検

下水を移送するための中継ポンプのつまりや故障などが無いか点検を行います。



清掃業務

維持管理業務  
調査  
診断

維持管理業務  
修繕  
更生  
更新

土木・設備工事

C S V

商品開発・販売

その他

アズマグループ

## エレベーター保守点検

法定点検に準じた作業全般を行います。



下水系

上水系

合併浄化槽

排水処理

ビルメンテナンス

分析

## 消防設備点検

法定点検に準じた作業全般を行います。





# 維持管理業務

修繕・更生・更新

下水系  
上水系  
合併浄化槽  
排水処理

## ■ 下水管更生工事 オメガライナー工法

管材として多くの優れた特性を持つ硬質塩化ビニール管を使用しています。老朽化したコンクリートや鋼管など、小口径管路（Φ 150～Φ 450）の更生に適した工法です。

ギリシャ文字のΩ（オメガ）状に折り畳んだ形状記憶塩ビ管を管内に挿入し、蒸気による加熱のみで円形に復元します。更生後は埋設管の劣化度合いを問わず、自立管となります。小口径であれば、長距離の管路にも施工できます。



## ■ 下水管更生工事 SPR 工法

帯状の硬質塩化ビニル樹脂を管の内側にスパイラル状に巻き付け、その間に特殊裏込め材を充填し、既設管路と一体化した複合管として更生する工法です。

大口径、曲線、段差、長距離など、あらゆる管路に対応します。



円形はもちろん、四角形などの特殊な管形にも対応します。

清掃業務

維持管理業務  
調査  
診断

維持管理業務  
修繕  
更生  
更新

土木・設備工事

CSV

商品開発・販売

その他

アズマグループ

上水系

合併浄化槽

排水処理

## 下水管更生工事 光硬化工法

光硬化工法は、紫外線硬化性の樹脂を含浸させたガラス繊維をフィルムで包んだものをマンホール間に通し、エア圧着させ光で硬化させます。

曲管部や段差のある継手離脱部に施工でき、耐薬品性、耐摩耗性にも優れています。



## 下水管部分補修工事 EPR 工法

EPR 工法は、腐食やクラック、破損、目地不良などにより機能低下した管路を、部分的に補修します。常温かつ短時間で硬化する樹脂を使用するため、事前の止水も必要ありません。



## 下水管更生工事 ノーディパイプ工法

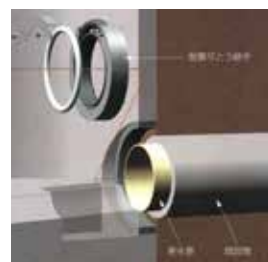
ノーディパイプ工法は老朽化した下水管路をガラス繊維で強化します。優れた圧力性能と自立強度を有した更生管としてリニューアルできるだけでなく、通水能力も向上します。



## 非開削による更生管とマンホール接続部耐震化工事 リメイクリング工法

リメイクリングは、非開削で更生管（自立管）とマンホールとの接続部に耐震可とう継手を取り付け、レベル2地震動を想定した更生管の拔出し・突出し・屈曲に対応する耐震可工法です。

本工法は、管更生工法施工済箇所に耐震可とう継手を設置するケースと、管更生工法施工とあわせて耐震可とう継手を設置するケースの両方が可能です。



清掃業務

維持管理業務  
調査  
診断

維持管理業務  
修繕  
更生  
更新

土木・設備工事

CSV

商品開発・販売

その他

アズマグループ

下水系

上水系

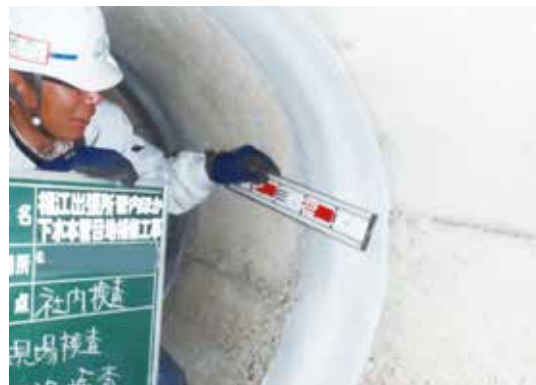
合併浄化槽

排水処理

## 防食工事 クリスタルライニング工法

強酸・強アルカリ・油脂などにより腐食したコンクリート表面をコーティング（ライニング）します。機械を使用しない人力施工です。

防食・止水・補強効果が期待でき、下水管や側溝などの施設のほか、コンクリート建築物にも施工できます。



## 防食工事 PPS ライニング工法

老朽化し、機能低下した農業用開水路・雨水排水路などに「PPSシート」でライニング処理を行います。水密性や粗度改善など機能復元・長寿命化を図ります。

側溝や、コンクリート建築物などに施工できます。防食機能にも優れ、水槽・人孔の防食にも適しています。



清掃業務

維持管理業務  
調査  
診断

維持管理業務  
修繕  
更生  
更新

土木・設備工事

CSV

商品開発・販売

その他

アズグループ

下水系

上水系

合併浄化槽

排水処理

## 防食工事・各種ライニング工法

汚水枳やピットなど、壁面の劣化した箇所からの漏水を防ぎます。また、防食や延命・耐震など目的に応じた施工を行います。



## ライニング材について

ライニング材は大きく分けて3種類あり、施工箇所の環境や工期などにより、使用する樹脂を選びます。

ライニング材料種類	ポリウレタ樹脂	ビニルエステル樹脂	エポキシ樹脂	
			クロス	ノンクロス
工期※	7日～	27日～	27日～	35日～
冬季施工性	○	○	△	
防食性能 (耐薬性能)	○	◎	○	
耐熱性 (°C)(使用温度)	60 前後	60 前後	50 前後	
伸び率 (%)	260～280	5.0 以下	5.0 以下	
コスト	大規模	◎	△ (臭気)	
	小規模	△	○	

※施工部位：最初沈殿池 施工面積：天井 200㎡・壁 250㎡ 施工体制：専門技術者 1名・技能工 6名 素地調整時～ライニング材工程

## 排水管ライニング工事

非開削で、マンション・ビル・公共施設などの排水管内を補修します。工期やコストを削減できます。



排水管内を洗浄してサビや汚れを完全に取り除き、超強力吸引車を使って特殊樹脂をコーティングします。

清掃業務

維持管理業務  
調査  
診断

維持管理業務  
修繕  
更生  
更新

土木・設備工事

C S V

商品開発・販売

その他

アズマグループ

下水系

上水系

合併浄化槽

排水処理

## 貯水槽ライニング

槽内に特殊な樹脂塗料をコーティング（ライニング）し、耐久性、安全性、衛生性に優れた槽に再生させます。

施工後は、夏場の水温が約3度低下。水アカも付きにくくなり、年1回の清掃も簡略化されます。ご希望にあわせ、パネル接続部分のゴムパッキンの補強や、赤水の原因となるボルト・ナットのサビ防止も行います。



## 給水管ライニング

給水管内をクリーニング後、特殊な樹脂にて管内に被膜を形成し、給水管の延命を図ります。

集合住宅やビルなどの配管は、ほとんどが壁に埋設され、取替は困難です。給水管ライニングは、非開削で工事を行うため、人員やコストを大幅に削減できます。



## 給水管ポンプユニット設置工事

劣化により機能が低下したポンプや、故障したポンプの取替えを行います。



清掃業務

維持管理業務  
調査  
診断

維持管理業務  
修繕  
更生  
更新

土木・設備工事

CSV

商品開発・販売

その他

アズマグループ

下水系

上水系

合併浄化槽

排水処理

## 貯水槽・貯湯槽 新設・入替工事

古くなった貯水槽や貯湯槽を、新しいものに取り替えます。用途に応じた槽をご提案します。また、古い貯水槽は現在の耐震基準を満たしていないこともあるため、入替工事によって耐震強度を確保します。



## 給水管修繕・取替工事

錆やヒビなどの劣化により機能低下した配管を取替えます。

劣化した管を放置すると、赤水や水漏れの原因となる場合があります。



## 給水ポンプ オーバーホール

給水ポンプを分解して内部を点検し、傷んだ部品を交換します。

給水ポンプはサビなどで傷みやすく、特に給水ポンプからの水漏れ、異音は危険です。内部の点検や部品の交換を行うことで、ポンプの寿命を延ばします。



## 貯水タンク修繕・更新工事

貯水槽のほか、消火水槽や貯水タンクなど中水利用の貯水タンクの修繕や取替えを行います。



清掃業務

維持管理業務  
調査  
診断

維持管理業務  
修繕  
更生  
更新

土木・設備工事

C S V

商品開発・販売

その他

アズマグループ

## 合併浄化槽新設工事

建物に合わせた浄化槽の設置工事を行います。新設だけでなく、単独浄化槽からの入替工事も行います。



下水系

上水系

合併浄化槽

排水処理

## 浄化槽補修・入替工事

悪臭やブロウの騒音、害虫の大量発生など、浄化槽に異常が出た時、原因を調査して必要な修理・工事を行います。



## 水中ブロウ取替工事

浄化槽機器である水中ブロウの取替えを行います。



## 配管類取替

老朽化した配管の取替えを行います。



## ポンプ取替

浄化槽内にあるポンプの取替えを行います。



## 接触材取替

浄化槽を正常に機能させるため、古くなった接触材の取替えを行います。



## マンホール取替

劣化などにより破損したマンホールの取替えを行います。



清掃業務

維持管理業務  
調査  
診断

維持管理業務  
修繕  
更生  
更新

土木・設備工事

CSV

商品開発・販売

その他

アズマグループ

下水系

上水系

合併浄化槽

排水処理

## 排水処理施設 設計・施工

各工場の排水に合わせた処理施設の設計・施工を行います。



## 工場排水処理施設 設備工事

排水処理施設の長期安定的な稼働を実現するために、設備の診断から洗浄、補修工事、オーバーホールまで行います。

また、水処理設備に対する豊富な知識と技術力で、給排水設備や浄化槽などトータルなサポートも可能です。経費削減にも繋がります。



## コンクリート槽 防食ライニング

槽内コンクリート壁（劣化部分）に防食ライニング材を塗布し、酸性・アルカリ性・温度などに強く、耐久性に優れた壁面にします。



清掃業務

維持管理業務  
調査  
診断

維持管理業務  
修繕  
更生  
更新

土木・設備工事

CSV

商品開発・販売

その他

アズマグループ

下水系

上水系

合併浄化槽

排水処理

## 排水処理施設 機器取替

古くなった処理装置の修繕・取替えを行い、処理能力の低下を防ぎます。

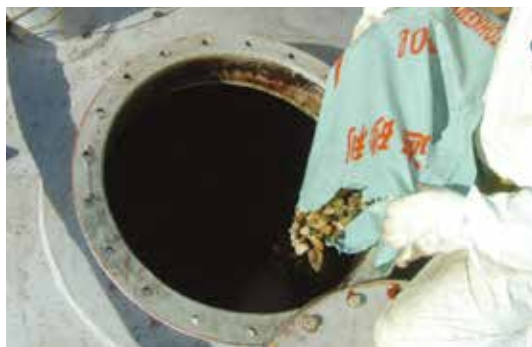
ポンプやブローなど、様々な機器の取替えを行うことができます。

また、省エネ機器を追加更新することで、コストの削減や環境に配慮した施設に更新することもできます。



## ろ過及び活性炭装置 設置・改修工事

工業用水や雨水を中水利用するための処理装置です、設置や改修の他、ろ材の入替や機器のメンテナンスを行います。



## 脱水素酵素酸化促進剤

有機物の中から水素を引き抜き、溶存酸素を上昇させ、臭気や硫化水素を軽減させます。ブローなど電力費用の削減が可能となります。



## 脱水機設置・改修工事

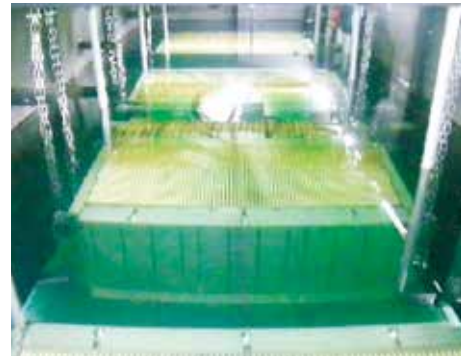
各種プレス機（脱水機）が正常に機能するために、劣化した箇所や壊れた部分の改修を行います。

また、排水汚泥に適した新しいプレス機の選定も行います。



## 仮設汚水膜処理システム

膜処理装置を設置することで、工業用水を様々なシーンで活用できます。  
また、排水処理施設の修繕などを行う際、仮設用の汚水処理装置として利用することができます。



## 水質改善

凝集剤などを利用して汚泥を凝縮させ、水質をさらに良好な状態にします。  
また、汚泥の脱水効率も上がるため、処理費用の削減にもつながります。



清掃業務

維持管理業務  
調査  
診断

維持管理業務  
修繕  
更生  
更新

土木・設備工事

CSV

商品開発・販売

その他

アズマグループ

下水系

上水系

合併浄化槽

排水処理

# 土木・設備工事

一般土木

設備工事

省エネ設備

## ■ 下水接続工事

公共下水接続工事は、自治体の排水設備等指定工事店でなければ行えません。  
当社は三重県の指定業者です。  
現地調査の上、最適な方法をご提案します。



## ■ 舗装工事

道路の表面を再度固め、修復することで耐久力を強化することができます。  
そのほかにも、雨天時の泥濘化や乾燥時の砂塵を防止、路面を平坦にし、車輛走行時や歩行時の快適性・安全性を向上させることができます。



## ■ 給水管 敷設工事

錆やヒビなどの劣化により機能低下した配管を、取替えることで機能回復します。



## 下水管敷設工事

漏水による陥没事故や環境汚染を防ぐために、老朽化した下水管を新しい管へ入替えます。  
老朽化などによる機能低下を防ぎます。



清掃業務

維持管理業務  
調査  
診断

維持管理業務  
修繕  
更生  
更新

土木・設備工事

CSV

商品開発・販売

その他

アズマグループ

## マンホール修繕 (MR2 工法)

マンホール上部の破損や舗装面との段差、亀裂などの不良箇所を解決するために補修します。  
マンホール段差の修復や、周辺の部分施工も可能です。  
修繕によりがたつきがなくなり、陥没も改善されることで通行障害がなくなります。



一般土木

設備工事

省エネ設備

## 中継ポンプ槽・マンホールポンプ槽 設計・施工

公共下水、排水処理施設などへ、排水を滞りなく運ぶために設置します。環境に合わせた工事を提案します。



清掃業務

維持管理業務  
調査  
診断

維持管理業務  
修繕  
更生  
更新

土木・設備工事

CSV

商品開発・販売

その他

アズマグループ

一般土木

設備工事

省エネ設備

## グラウンド整備工事

グラウンドなど、広範囲の砂吹防止や整地を行います。



## テニスコート整備工事

人工芝や専用のクッション材を使ったコートなどの整備を行います。



## 温泉・井戸工事

井戸の掘削や、汲みあげポンプの設置、それに伴う施設の修繕や点検整備を行います。



## 水漏れ補修工事

給水管などの亀裂、腐食によるトラブルを、管の取替えや補修工事を行うことで機能を改善します。



## 配管取替工事

老朽化や劣化により、機能が低下した配管を取替えます。  
鋼管、銅管、塩ビ管など様々な管種の取替えに対応します。



## 機器取替工事（ポンプ取替工事）

マンション・ビル・排水処理施設などの排水ポンプの不良トラブルや機能低下を、取替工事によって改善します。



清掃業務

維持管理業務  
調査  
診断

維持管理業務  
修繕  
更生  
更新

土木・設備工事

CSV

商品開発・販売

その他

アズマグループ

一般土木

設備工事

省エネ設備

清掃業務

維持管理業務  
調査  
診断

維持管理業務  
修繕  
更生  
更新

土木・設備工事

C S V

商品開発・販売

その他

アズマグループ

一般土木

設備工事

省エネ設備

## 制御盤設置工事

排水処理施設などへ制御盤の新規設置、また劣化した制御盤の取替えを行います。盤の錆などによるトラブルを防ぎます。



## 配電盤設計

排水処理施設に設置する配電盤を設計します。それぞれの施設に合わせた制御を行います。



## 電気配線工事

施設内の電気配線を設計・施工します。お客様の目的に合わせ、配電管や埋設管などを使用します。ケーブルの取替えや盤内機器制御の改造なども行います。



## 空調設備工事

換気扇・除湿機・排風機・  
エアコン・ダクトなどの設  
置、取替工事を行います。



## 排水桝 補修・取替工事

劣化や破損などにより正常に機  
能しなくなった桝を、補修や取  
替えを行うことで改善します。



施工前



施工後

## チラー取替工事

劣化した機器の取替工事を行  
います。熱交換の効率が良くなる  
ことで、省エネにつながります。



清掃業務

維持管理業務  
調査  
診断

維持管理業務  
修繕  
更生  
更新

土木・設備工事

CSV

商品開発・販売

その他

アズマグループ

一般土木

設備工事

省エネ設備

清掃業務

維持管理業務  
調査  
診断

維持管理業務  
修繕  
更生  
更新

土木・設備工事

C S V

商品開発・販売

その他

アズマグループ

一般土木

設備工事

省エネ設備

## 臭気対策工事

浄化槽や下水道からの臭いの逆流を防ぎます。



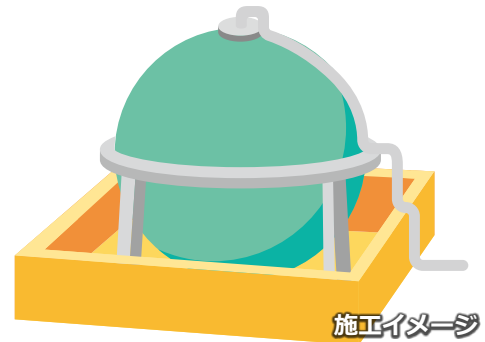
## 薬品タンク入替・設置工事

PAC タンク・凝集剤タンク（薬品注入タンク）など、様々な種類に対応します。



## 薬品タンク等防液堤設置工事

液が入っているタンクの周りに防液堤を設置します。毒劇物が入っているタンクの周囲には、防液堤の措置が必要です。



## 転落防止柵設置

建物の屋上などに、転落・侵入防止柵の設置を行います。



## ステンレス加工

ステンレス素材を目的に応じて加工・制作します。



## シャッター強化（シャッターガード）



シャッターガードは、既存のシャッターに取り付けて耐風圧強度を高める補強材として登場した商品です。お客様のニーズ、条件に合わせて仕様を選べます。サイズは大型（L）、中型（M）、小型（S）、様々なサイズのシャッターに取付可能です。大型サイズはオーダーメイドになります。

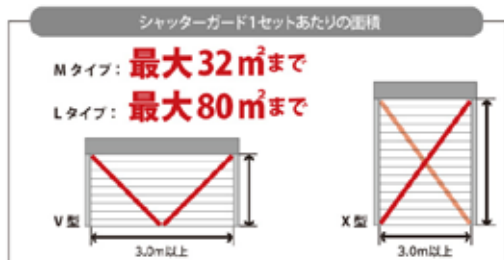
導入事例



※中型シャッターガード（Mタイプ）



※大型シャッターガード（Lタイプ）



## 屋根・外壁塗装

建物の屋根・外壁の塗り替えを行います。高圧洗浄で清掃後、下地処理から下塗・中塗・上塗を行います。塗り替え時期は、一般的に10年前後となっています。建物を良い状態で長く使うために、屋根・外壁塗装をおすすめします。



### 外壁の塗り替えサイン



## エクステリア

大型門扉設置工事、渡り廊下設置工事、フェンス設置工事、駐輪場設置工事など、内装・外装様々な商品を取り扱っています。



清掃業務

維持管理業務  
調査  
診断

維持管理業務  
修繕  
更生  
更新

土木・設備工事

CSV

商品開発・販売

その他

アズマグループ

一般土木

設備工事

省エネ設備

清掃業務

維持管理業務  
調査  
診断

維持管理業務  
修繕  
更生  
更新

土木・設備工事

CSV

商品開発・販売

その他

アズマグループ

一般土木

設備工事

省エネ設備

## リフォーム 水まわり

「水まわりを清潔な雰囲気にしたい」「バリアフリーにしたい」など、お客様のご要望にお応えします。多くの人に気持ち良く利用いただけるためのプランを提案します。

### トイレ



### 厨房



### 浴場



### 洗面所



## リフォーム 水まわり増設 (SFA ポンプ)

同居・介護・一時的な施設の増設・リフォームなど、幅広くご利用いただけます。流した排水は、タンクなどに留まることなく排水管へ圧送されるため、臭いがかもることもなくいつでも清潔、快適にご利用いただくことができます。



施工前



施工後



## リフォーム パーテーション

事務所や会議室などのパーテーション設置のほか、トイレブース・バリアフリードアの設置など、様々な空間に合わせた商品を提案します。



清掃業務

維持管理業務  
調査  
診断

維持管理業務  
修繕  
更生  
更新

土木・設備工事

CSV

商品開発・販売

その他

アズマグループ

一般土木

設備工事

省エネ設備

## リフォーム バリアフリー工事

オフィスや施設内のバリアフリー工事を行います。

段差の解消やスロープ・手すりの設置、車いす用ドアやトイレの設置など、様々なご要望にお応えします。



## 衛生設備機器 部品取替工事

便器や洗面器、水洗など水まわりの設備を新しいものに取替えます。

お客様の環境に合った商品を提案します。



## フローリング張替工事

老朽化などにより景観が悪くなったフローリングの張替えを行います。



## 外灯・電灯設置工事

夜の構内、施設内における暗がりもなくし、明るい環境をつくることで犯罪の未然予防につながります。



清掃業務

維持管理業務  
調査  
診断

維持管理業務  
修繕  
更生  
更新

土木・設備工事

CSV

商品開発・販売

その他

アズマグループ

一般土木

設備工事

省エネ設備

## オール電化設置工事

オフィスやビル、施設などのオール電化工事を行います。

太陽光発電システムと併せることで、省エネや経費削減につながります。



## 太陽光発電システム設置工事

お客様よりお問合せをいただき、担当者が現地調査を行ってから、発電シミュレーションやお見積を提案します。



## 蓄電池

充電を行うことにより電気を蓄えて、非常時に電源として使用できます。

また、太陽光発電との組み合わせによって省エネにもつながります。



## CO2削減・コスト削減提案

LEDや遮光フィルムの設置、また中水利用など光熱費削減につながる商品を提案します。



省エネ設備の提案



中水利用

## 遮光フィルム更新

遮光フィルムの耐用年数はおよそ10年前後です。フィルムには日射量低減やUVカットの他、ガラスの飛散防止、防虫効果など、お客様の環境に合った遮光フィルムを提案します。





## 生態調査

会社や工場の敷地内、排水口付近の生態調査を実施します。また、同時に水質調査を行うことも可能です。調査結果を活用して貴社の取り組んでいる環境対策や活動を地域の皆様に分かりやすく伝えるお手伝いをします。



## 池干し（外来種駆除）

「池干し」は、昔から行われている池の管理方法です。湖沼に棲む生物の生息状況を詳細に調査するとともに、捕獲した外来生物を除去することで湖沼内の生物多様性の保全に役立ちます。



## 環境研修

従業員の環境意識を高めるセミナーや工場内の自然環境を活用した環境学習講座を開催します。



## 写真撮影・報告書資料作成

事業所や敷地内にある自然を会社の PR/ 広報材料として活用いただける写真を撮影します。  
 写真を使うことで、貴社の情報をよりお客様に伝えることができます。



清掃業務

維持管理業務  
 調査  
 診断

維持管理業務  
 修繕  
 更生  
 更新

土木・設備工事

CSV

商品開発・販売

その他

アズマグループ

## 環境教育・社会見学

社会貢献活動や技術・特色を、「学び」「学習」と結び付けた社会見学や出前授業などを行います。



## 広報アイテム作成

貴社 CSV 活動や社会貢献活動を多くの方に知っていただくために、広報活動をお手伝いします。

(例)  
 環境ブログの立ち上げ、  
 社外報の企画・作成、  
 活動報告書の作成など。



# 開発商品

安全管理品

工事機器販売

衛生管理品

## ■ ポンプつまり防止装置「GENTI SHOOT」(シュート)

特許第 5813186

ポンプのつまりを飛躍的に軽減、現場担当者の負担を軽くします

汚水に混じった布や繊維状のゴミを「GENTI SHOOT」で取り除くことでポンプの故障を防ぎます。水溶性の紙や汚物は粉碎され網の外に流れるため、中に溜まることはありません。

ポンプの詰まりやトラブルを飛躍的に減らし、現場担当者の負担を軽減します。



## ■ 安全帯使用の見える化「GENTI MITEL」(ミテル)

特許第 6363583

安全帯の適正使用を徹底させます

安全帯を適正に使用している時にベストに装備されたLEDが点滅。不安全作業者が一目で判ります。様々な安全帯製造メーカーに対応しています。

安全帯使用の見える化を行うことで、作業員間での安全確認や、安全に対する意識が向上し、作業中の墜落・転落災害の減少につながります。



### 選べる4タイプ

- ・肩パッドタイプ
- ・タスキベルトタイプ
- ・腰パッドタイプ
- ・ベストタイプ



## 録音式人感センサー「GENTI SPEAKMAN」(スピークマン)

### しゃべる安全対策

状況に合わせた注意内容を現場で録音。約8秒間の録音が可能で、人が半径1.5m(70cmコーン設置時)以内に侵入すると、センサーが感知し、録音された音声を再生します。LEDの点滅と同時に録音された音声がその場から離れるまで再生され続けます。



## 安全を考えた工事看板「GENTI 風太郎」

風に強い! 視界良好! 雪に強い!

風圧による転倒・見通しの悪さ・積雪により文字が見えなくなる等、風太郎はこれらの問題を解決! 長穴加工で従来の看板より安全性がアップしました。



看板の向こう側が透けて見える



視認性の向上



清掃業務

維持管理業務  
調査  
診断

維持管理業務  
修繕  
更生  
更新

土木・設備工事

CSV

商品開発・販売

その他

アズマグループ

安全管理品

工事機器販売

衛生管理品

清掃業務

維持管理業務  
調査  
診断

維持管理業務  
修繕  
更生  
更新

土木・設備工事

C S V

商品開発・販売

その他

アズマグループ

安全管理品

工事機器販売

衛生管理品

## マンホール用酸欠防止 コンパクト送風機 「GENTI BLOWER」(ブロフ)

風量 2.8m<sup>3</sup>/min、風速 40m/s の強力な風圧で空気を槽内に送ります。コンパクトな吹き出し口のため、送風を行いながら槽内の様子を確認できます。塩ビ管やサクシオンホースをつけるなど、現場に合わせたカスタマイズが可能。



## マンホール転落防止蓋 「GENTI GUARD」(ガード)

マンホールに設置することで、転落事故や上部からの落下事故などを防止します。総重量は 4.7kg と楽に持ち運びが可能。人通りの多い場所や、マンホール内での長時間の作業におすすめです。



## 測定値通信システム 「GENTI 4G」(フォージー)

作業現場のガスをリアルタイムに測定し、労働災害事故を防止します。

ネットワーク回線を使い、作業現場のガスを常に測定。情報を、遠く離れた管理本部などに送ります。これにより現場状況を把握し、適切な指示が可能になります。



## マンホールバリケード 「GENTI MANBARI」(マンバリ)

危険なマンホール作業から作業員を守ります！

組立簡単、投光器設置可能、楽々収納でマンホール内での安全性を飛躍的に向上させます。



## カラーコーン使用バリケード 「GENTI CONBARI」(コンバリ)

短期工事現場での新しい安全対策

従来カラーコーンやコーンバーなどの侵入防止対策とは違い、コーンの隙間を網バリケードで埋めて第三者の侵入を防ぎます！カラーコーンを使っただけの簡単設置、作業に合わせた形で自由設置ができます。



## カラーコーン使用バリケード 「GENTI CONBARI II」(コンバリII)

コーンの隙間を埋めて第三者の浸入を防ぐ

専用のカラーコーンを使って簡単設置！  
ガードしても周囲の状況が見えます。  
3種類のサイズから選べるので希望サイズでの設置が可能。



清掃業務

維持管理業務  
調査  
診断

維持管理業務  
修繕  
更生  
更新

土木・設備工事

CSV

商品開発・販売

その他

アズマグループ

安全管理品

## マンホール専用 作業用足場「GENTI ステップシリーズ」

不安定で危険なマンホール内の作業を安全に行うための足場です。

管内に障害物がある時には足場の長さを変更することができます。また、タラップに引っかけた状態で設置するため壁面に接触せず槽内ライニング作業が容易にできます。



## 持ち運びラクラク 軽量クレーン 「GENTI RAKURANE」 (ラクレーン)

総重量 24kg の移動式軽量クレーンです。  
組み立て式なのでコンパクトに収納が可能。  
また、手を放しても空転しないブレーキ機能もあります。最大吊荷重は 100kg。



## 瞬間差し込み工具 ヤリトリソケット 「GENTI YARITORY」 (ヤリトリー)

「てこの原理」を使い、力の要るソケット差し込み作業の労力を軽減します。

約 10 秒で器具の設置から差し込みまででき、オールステンレス製のため丈夫で長持ちです。



## 地下ピット専用 ポータブル空中足場 「GENTI MOGUL」(モーグル)

吊り下げ式の作業用足場です。  
汚水を抜くことなく、安定した作業足場を確保することができ、安全かつ効率的に作業ができます。



工事機器販売

衛生管理品

清掃業務

維持管理業務  
調査  
診断

維持管理業務  
修繕  
更生  
更新

土木・設備工事

C S V

商品開発・販売

その他

アズマグループ

## 塩素除去装置「mamoru」(マモル)

水道配管にとりつけることで、施設で使用する水道水全ての塩素を除去します。

また、メンテナンスは2年に1回のフィルター交換のみでご利用いただけます。



安全管理品

工事機器販売

衛生管理品



■ 水漏れ・つまりのトラブル対応

急なトラブルにも対応します。  
お困りの時は、まずお電話ください！

水道管や排水管の水漏れ、つまりなどの緊急トラブルに対応しています。

 **0120-32-2469**

こんな時はお電話ください

トイレのつまり・水漏れ	異物をつまらせてしまった、水が流れにくい、便器から水があふれたなど、トイレのつまり・水漏れを修理します。
キッチンのつまり・水漏れ	蛇口から水が漏れる、排水口から水が流れない、悪臭がするなど、キッチンのつまり・水漏れを修理します。
お風呂、洗面所のつまり・水漏れ	浴槽の水が流れない、洗面所の水が出ない、蛇口から水が漏れるなど、お風呂や洗面所のつまり・水漏れを修理します。
排水管、下水管のつまり・水漏れ	排水口から水があふれ出てくる、排水口から水が流れないなど、排水管や下水管のつまり・水漏れを修理します。



排水管の内部を高圧洗浄車を使って洗浄。  
つまりの原因となる異物を除去します。



水漏れ箇所を調査し、適切に対処します。

## 害虫駆除

スズメバチやシロアリ、ゴキブリなど、それぞれの害虫に合った駆除方法を施工します。害虫にお困りの際はお気軽にご相談ください。



スズメバチの巣



シロアリ被害の家

清掃業務

維持管理業務  
調査  
診断

維持管理業務  
修繕  
更生  
更新

土木・設備工事

CSV

商品開発・販売

その他

アスマグループ

■ アムキットホーム 新築戸建 設計・施工

# amkit home

人、質、物にこだわった  
家づくり

人・質・物にこだわり、お客様の意思に沿って、希望の家をつくるお手伝いをしています。

「いつ、どんな家を建てたいか」「どんな毎日を過ごしたいか」お客様のご要望にあわせた素材や間取りの提案を行います。

また、アムキットホームではアフターの定期点検に特に力を注いでおり、多くのサポートを通じてお客様の暮らしを守ります。

平成 27 年 3 月に第一棟目のモデルハウスを建設し、本格的に稼働しました。

現在は、四日市羽津地区にモデルハウス 4 棟目を公開中です。



## アムキットホーム

〒 510-0815

三重県四日市市野田一丁目 8 番 38 号

TEL (059) 330-4410

FAX (059) 330-4411

HP <https://amkit.jp/>



## 風木楼建築設計

2020年10月1日  
建築設計事務所開設

東産業は「風木楼建築設計」を開設しました。

施工はアムキットホームが、設計は風木楼建築設計が行い、今まで以上に専門分野を強化することで「こだわりの住まい」を提供いたします。



## サンリョウ株式会社

サンリョウ株式会社は「あったらいいな」「できたらいいな」をコンセプトに水処理関連機器及びその他安全衛生機器の企画・製造・販売を行っています。

現場の声を聞き、「こんなのが欲しかった！」と言われるモノ創りを目指しています。



サンリョウ株式会社で製造した商品は、本カタログの「開発商品」カテゴリで紹介しています。



### サンリョウ株式会社

《本社》

〒510-0815 三重県四日市市野田一丁目8番38号

TEL (059) 332-3522 FAX (059) 352-3398

《東京営業所》

〒125-0052 東京都葛飾区柴又6丁目31-6

TEL (03) 6423-9575 FAX (03) 6423-9576

HP <https://3ryou.co.jp/>



清掃業務

維持管理業務  
調査  
診断

維持管理業務  
修繕  
更生  
更新

土木・設備工事

C S V

商品開発・販売

その他

アズマグループ



# 総合カタログ

2020年3月 第五版 発行

発行  株式会社 **東産業**

〒510-0815  
三重県四日市市野田一丁目8番38号  
TEL 059-332-2324 FAX 059-332-2301  
HP <https://www.azuma-mie.co.jp/>

